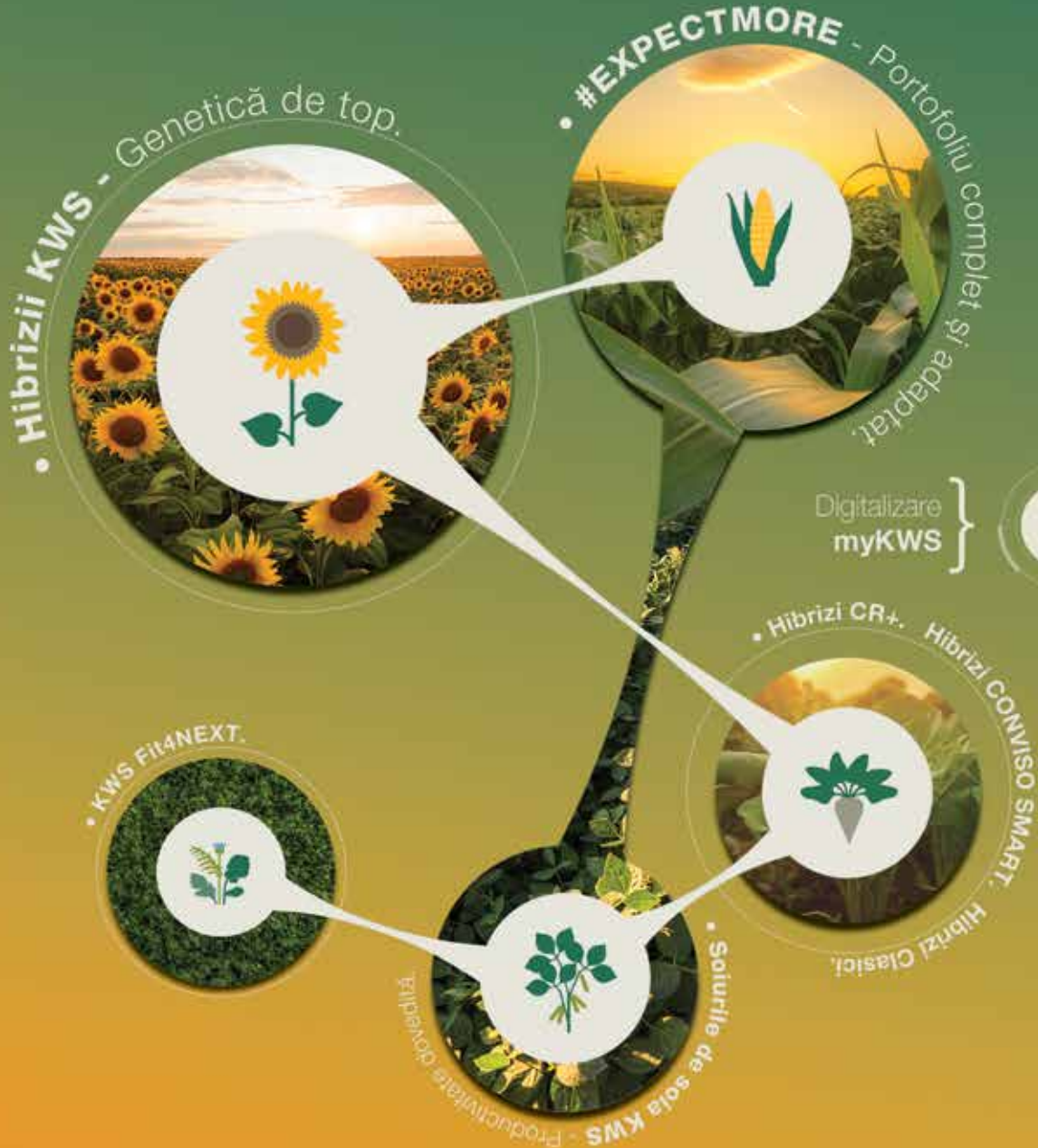


Soluții avansate pentru o agricultură în schimbare

INITIO

INITIO/INSECT+

Catalog de primăvară KWS 2024



Cuprins

Dragi fermieri,

Începem un nou sezon și venim în întâmpinarea nevoilor dumneavoastră cu un portofoliu de semințe complet și adaptat condițiilor din țara noastră.

Tradiția acumulată și cercetarea constantă în pas cu tendințele zilelor noastre ne-au adus în poziția de a vă furniza și în acest nou sezon, **soluții avansate pentru o agricultură în permanentă schimbare**. De aceea, după cum veți afla din paginile acestui catalog, ne adaptăm portofoliul în concordanță cu nevoile fiecărui sezon pentru a vă oferi cele mai bune soluții.

Suntem o companie de tradiție cu renume la nivel mondial în **cercetarea și ameliorarea plantelor**. Semințele din portofoliul KWS sunt rezultatul unui proces complex și constant de cercetare-ameliorare în care compania noastră investește anual peste 15% din cifra de afaceri la nivel global, cu scopul de a oferi un portofoliu complet care să asigure performanța fermelor dumneavoastră indiferent de provocări, fie că ne referim la condițiile pedo-climatice sau o utilizare mai redusă a produselor de protecția plantelor și fertilizanți.

Rezultatele programului **de ameliorare deținut și dezvoltat de KWS în România**, se văd și în acest nou sezon prin lansarea a unui număr de 5 hibrizi noi de porumb: **KWS OLTENIO, KWS GIRO, KWS FORTURIO, KWS INCANTIO și KWS BANATO**, o bună parte din ei, fiind hibrizi ameliorați în România pentru condițiile de aici.

Performanța din ultimii ani a hibrizilor KWS este confirmată de numărul de fermieri din ce în ce mai mare care aleg produsele noastre.

KWS KASHMIR hibrid ameliorat în România, este astăzi în **TOP 3 vânzări la nivel național**.

Abordăm noul sezon și prin extinderea și consolidarea portofoliului cu hibrizi performanți de floarea-soarelui: **ARNETES SU și SUVEX**, ambii fiind hibrizi rezistenți la aplicarea erbicidelor omologate din familia sulfonilureicelor, hibrizi cu o plasticitate ecologică foarte bună fiind capabili de producții extraordinare chiar și în zonele frecvent supuse secetei și arșiței.

Tendențele din agricultura zilelor noastre și schimbările legislative care influențează activitatea din fermă au un impact constant în stabilirea planurilor dumneavoastră de activitate. Tocmai din acest motiv, fiind conștienți de toate acestea, vă oferim posibilitatea de a alege din portofoliul KWS: **hibrizi de porumb, hibrizi de floarea-soarelui, soiuri de soia, hibrizi de sfeclă de zahăr, amestecuri pentru culturi de acoperire dar și servicii digitale** actualizate constant care vă pot ajuta în optimizarea activității din ferma dumneavoastră, utilizând gratuit aplicația **myKWS**.

Vă invităm să descoperiți noul catalog de primăvară KWS 2024!

Vă dorim sănătate și un sezon de succes!

- 02 NOUTĂȚI DE SEZON DE LA CEI MAI BUNI
- 04 DOAR ÎMPREUNĂ AVEM VIITOR
- 06 DE LA CERCETARE LA SUCCES – NOUA GENERAȚIE DE HIBRIZI DE PORUMB. #MAIMULT CU KWS

Porumb

- 10 Hibrizii de porumb din grupa **ClimaCONTROL³**
- 22 Hibrizii de porumb din grupa **Plus4GRAIN**
- 28 Hibrizii de porumb din grupa **MORĂRIT**
- 32 Hibrizii de porumb din grupa **SILOZ**
- 36 PARTICULARITĂȚILE AGRONOMICE ale hibrizilor de porumb KWS
- 38 INITIO KWS - Soluția KWS pentru tratamentul semințelor

Floarea-soarelui

- 40 Hibrizii de floarea-soarelui KWS
- 46 PARTICULARITĂȚILE AGRONOMICE ale hibrizilor de floarea-soarelui KWS

Soia și Culturile de acoperire

- 47 Soiurile de soia KWS
- 50 CULTURILE DE ACOPERIRE – KWS Fit4NEXT

Sfeclă de zahăr

- 57 Hibrizii **CR+**
- 61 Hibrizii **CONVISO SMART**
- 73 PERSPECTIVA VARIETĂȚILOR hibrizilor de sfeclă de zahăr KWS

APLICAȚIA DIGITALĂ myKWS

- 74 **myKWS** - Consultanță digitală gratuită pentru fermieri
- 76 ECHIPA DE VÂNZĂRI KWS SEMINȚE - Suntem la doar un apel distanță!

Noutăți de sezon de la cei mai buni.

Noutățile sezonului sunt numeroase. Performanța produselor KWS este deja de notorietate.

Fie că privim spre cultura porumbului, unde portofoliul este completat de o serie de hibrizi moderni, care justifică pe deplin investițiile locale în cercetare, mai precis în ameliorarea porumbului, fie spre alte culturi precum floarea-soarelui, cerealele păioase, rapiță, culturi proteice sau culturi de acoperire, inovația s-a permanentizat în KWS, iar acest fapt ne obligă și ne onorează deopotrivă.

Productivitatea și profitabilitatea culturii de porumb este oferită de o serie de factori. Astfel, semănatul timpuriu, vigoarea excelentă, creșterea explozivă în primele stadii de vegetație, înflorirea timpurie care să asigure formarea unui set cât mai complet de boabe, umplerea rapidă a acestora și o bună dinamică a apei la maturitate sunt principalele noastre criterii în selecția noii generații de hibrizi. Cerințele clar exprimate ale fermierilor noștri ne-au demonstrat că tendința actuală este alegerea cu precădere a hibrizilor din intervalul FAO 300 - 450.

Amelioratorii KWS își concentrează eforturile în această direcție și, mai mult decât atât, propun fermelor cel puțin două soluții din grupe diferite pe același segment de maturitate, astfel încât să aibă în cultură hibrizi care să ofere acea plasă de siguranță din grupa **ClimaCONTROL**³, dar și hibrizi intensivi, din grupa **Plus4GRAIN**.

Hibrizi precum **KWS OLTENIO**, **KWS INCANTIO**, **KWS FORTURIO**, **KWS BANATO**, **KWS GIRO**, adaptați perfect condițiilor pedoclimatice și de tehnologie, aduc un răspuns valid fiecărei ferme cultivatoare de porumb. Mai mult decât atât, plasticitatea acestora îi fac cultivabili pe areale extrem de extinse de pe întregul continent European, reușind rezultate de producție excepționale de la cele mai vitrege condiții, până în condiții de superintensivitate.



În cultura florei-soarelui, după performanțele obținute în anii anteriori cu hibrizi din segmentele CL și CLP, portofoliul actual este îmbogățit cu doi hibrizi noi, cultivați în tehnologie sulfonilurea: **SUVEX** și **ARNETES SU**, lansându-ne astfel pe un segment de tehnologie în care nu am fost prezenți până acum, cu doi hibrizi super performanți, ce au în bagajul genetic rezistențe la cel mai înalt nivel pentru mana florei-soarelui (M9) sau lupoaie (rasa F).

În privința culturilor proteice, portofoliul culturii de soia este suplimentat cu **KWS CHIAKI**, un soi din grupa semi-timpurie de maturitate, în vederea acoperirii unor areale cât mai diverse. Avem deja la testare soiuri de mazăre, care vor completa oferta KWS în perioada imediat următoare.

Regula general acceptată de întreaga comunitate agricolă este aceea că agricultura viitorului se bazează pe accesarea tehnologiilor de ultimă oră, în paralel cu adaptarea rapidă la schimbările climatice. Impredictibilitatea acestui factor cu rol esențial în succesul unei culturi impune soluții cu risc minim în ferme, fie că anticipăm un an cu regim pluvial favorabil sau unul cu secetă pedologică pronunțată.

În acest sens fermierul trebuie să se folosească de sinergia rezultată dintre genetică și practicile agricole moderne. Culturile de acoperire sunt tot mai mult în atenția fermierilor, indiferent de practicile agricole utilizate. KWS pune astăzi la dispoziția fermierilor o diversitate de amestecuri, ca soluții perfect adaptate pentru situații diverse (în funcție de cultura premergătoare, de cultura viitoare sau modul de prelucrare a terenului), sprijinind astfel fermierul să practice o agricultură sustenabilă, pentru crearea de biodiversitate în sol, de restructurare și îmbogățire în materie organică, valorizând aceste practici și prin subvențiile acordate.

#futuretogether

Doar împreună avem viitor

Ameliorarea plantelor: elementul cheie pentru ca activitatea fermei să fie sustenabilă și profitabilă!

Creăm condiții pentru ca hrana, natura și eficiența să fie împreună: fiind unul dintre cei mai importanți specialiști în semințe din lume, suntem convinși că putem și trebuie să avem o contribuție semnificativă în identificarea soluțiilor pentru o agricultură durabilă și sustenabilă din punct de vedere economic. Una din direcțiile principale a ofertantului portofoliu KWS este reducerea utilizării pesticidelor, fertilizanților și resurselor agricole în câmp. În același timp, ne concentrăm să securizăm și să îmbunătățim urgent productivitatea recoltelor necesare. Doar împreună avem viitor!

” Fiind o companie de familie, cu tradiție, noi gândim în termeni de generații - sustenabili și orientați către viitor. “



Creăm
condiții pentru ca
hrana, natura și
eficiența să fie
împreună!

SEMĂNĂM
VIITORUL
DIN 1856



#EXPECTMORE

De la cercetare la succes - Noua generație de hibridi de porumb!

Într-o agricultură în continuă dinamică, fermierii caută în mod constant soluții pentru a-și asigura profitabilitatea, într-un mediu climatic și economic tot mai impredictibil. Cercetarea agricolă în cultura porumbului, joacă un rol definitoriu în obținerea de hibridi care să răspundă acestor provocări. Compania KWS dezvoltă cu meticulozitate, de peste 15 ani în România, mai multe programe de ameliorare și selecție a hibridilor de porumb care să ofere nu doar producții cu un randament potențat, ci și o stabilitate a acestuia în condiții vaste de variabilitate.

Înfloritul timpuriu (precoce):

reprezintă o particularitate deosebit de importantă în obținerea de producții ridicate, iar noua noastră generație de hibridi dobândește această însușire, în special momentul apariției paniculului. Aceasta conduce la o fereastră mai largă de polenizare și, astfel, la creșterea ratei de reușită a formării setului de boabe. Astfel, prin reducerea riscului de stres cauzat de secetă/arșiță la momentul înfloritului, am creat un mare atu culturii spre reușită.

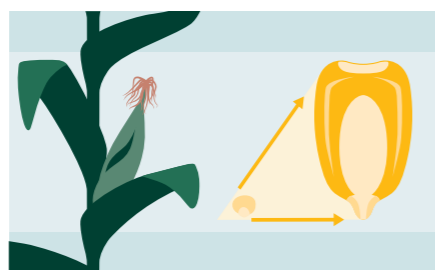


Viabilitatea polenului (polen activ):

Succesul polenizării stă desigur la baza unei culturi de porumb de succes, iar hibridii noștri o duc la un nivel superior. O fecundare reușită este determinată de o polenizare abundentă care să conducă către formarea completă a setului de boabe pe știulete, iar de aici randamente superioare.

Formarea completă a setului de boabe:

Noua noastră generație de hibridi excelează la acest capitol. Hibridii posedă trăsături genetice moderne care să conducă la un știulete bine acoperit cu boabe. Acest fapt demonstrează nivelul de performanță atins de departamentul de cercetare în ameliorarea porumbului pentru condiții suboptimale și vitrege de cultură cu referire clară la impactul secetei și a temperaturilor ridicate de la momentul polenizării.



Umplerea boabelor:

reprezintă un punct de cotitură pentru cei mai mulți dintre hibridii de porumb în condiții cu deficit de apă, nutrienți și prezența temperaturilor ridicate. Asimilarea CO₂ prin procesul de fotosinteză la hibridii **ClimaCONTROL³**, nu este foarte mult perturbată, plantele reușind acumularea amidonului în boabe, prin menținerea turgescenței frunzelor (stay green evident), datorată și înrădăcinării profunde, respective explorării unei suprafețe mari de sol. Gradul ridicat de acoperire al știuleților cu pănuși, asigură protecția vârfului și pierderea apei prin șiștăvire în fenofaze timpurii de dezvoltare.

Potențial mare de producție:

Hibridii noii generații încorporează aceste trăsături avansate care sporesc toleranța la secetă și arșiță. Acest tip de hibridi sunt dezvoltati de noi pentru a menține productivitatea mai ales în condiții de mediu nefavorabile, cu o comportare bună în situații foarte variate de mediu și tehnologie, asigurând an de

an profitabilitate culturi. Statistic, hibridii noii generații oferă o creștere de până la 6% a randamentului în comparație cu portofoliul anterior, în funcție de condițiile de mediu predominante.

A SOSIT MOMENTUL:

Considerăm că este timpul să se treacă la nivelul următor pentru atingerea performanței în producție și, respectiv, a profitabilității. Pentru a afla mai multe despre hibridii KWS, contactați echipa noastră avizată sau vizitați site-ul nostru web: www.kws.ro

Haideți să dezvoltăm un viitor profitabil și durabil în agricultură și să alegem sămânța potrivită!

Împreună semănăm viitorul!



#MAIMULT de la NOUA GENERAȚIE DE HIBRIZI

KWS OLTENIO FAO 360

KWS INCANTIO FAO 390

KWS FORTURIO FAO 400

KWS BANATO FAO 430

KWS GIRO FAO 450

www.kws.ro

**SEMĂNĂM
VIITORUL
DIN 1856**



KWS OLTENIO FAO 360 **NOU**

KWS INCANTIO FAO 390 **NOU**

KWS FORTURIO FAO 400 **NOU**

KWS BANATO FAO 430 **NOU**

KWS GIRO FAO 450 **NOU**

MAIMULT

De la o înflorire timpurie
și polen cu activitate
îndelungată

MAIMULT

De la o capacitate de
formare și umplere a
boabelor

MAIMULT

De la o toleranță ridicată
împotriva secetei și
arșiței

#EXPECTMORE

SEMĂNĂM
VIITORUL
DIN 1856



DE LA
NOUA
GENERAȚIE
DE HIBRIZI

SEMĂNĂM
VIITORUL
DIN 1856

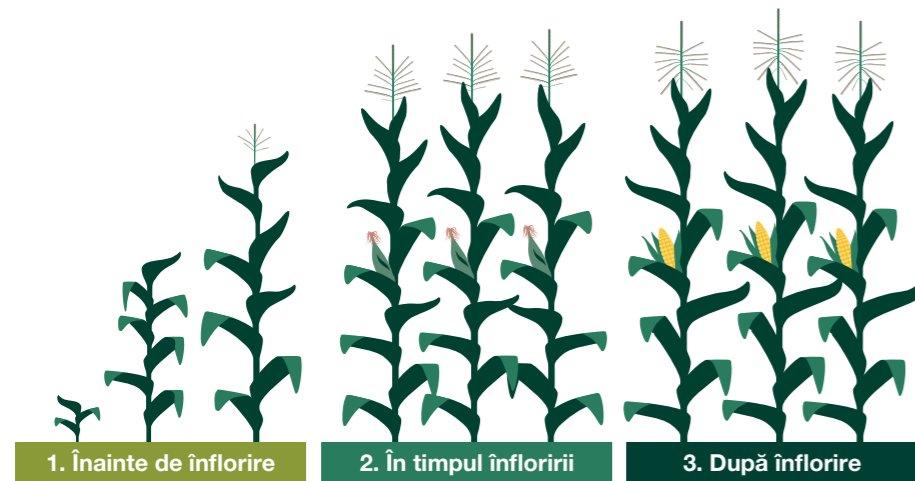


Hibrizii de porumb marcați ClimaCONTROL³

Vremea se schimbă, în ultimii ani mai mult decât oricând. Perioadele cu secetă și arșiță prelungită devin din ce în ce mai prezente an de an. Astfel procesul de cultivare al porumbului devine destul de complicat, iar viteza și durata fiecărei faze depind de caracteristicile hibridului de porumb și grupa de maturitate.

Cercetarea întreprinsă de compania KWS a condus la crearea ClimaCONTROL³ - Hibridi de porumb cu toleranță ridicată la secetă și arșiță.

Hibrizii de porumb marcați ClimaCONTROL³ au o toleranță ridicată la secetă și arșiță, detașându-se de hibridii de pluton prin producțiile obținute în condiții suboptime în ceea ce privește aprovizionarea cu apă a terenului și arșițele instalate în perioada înfloritului.



Vă prezentăm pe scurt cum funcționează ClimaCONTROL³ împotriva secetei și arșiței de-a lungul celor trei stadii principale de dezvoltare.



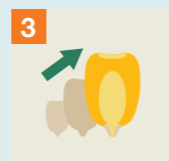
ClimaCONTROL³ este soluția care oferă fermierului un avans de 3 pași în obținerea randamentelor scontate.



1. Primul pas marcant se produce în perioada de creștere vegetativă, moment în care caracteristici precum vigoarea la răsărire, capacitatea de dezvoltare a sistemului radicular sunt răspunzătoare de arhitectura plantei și formarea elementelor de producție.



2. Cel de-al doilea pas important se produce la momentul apariției elementelor florale (mătasea receptivă și panicul bogat în ramificații și polen). Momentul apariției acestora trebuie să fie unul cu sincronitate perfectă pentru a ne asigura o polenizare bună și de aici formarea unui set complet de boabe pe știulete.



3. Cel de-al treilea pas este asigurat de o umplere a boabelor, bazată pe o înrădăcinare puternică, un set complet de boabe formate, o plantă cu un stay-green evident și grad de sănătate ridicat și de o dinamică excepțională a pierderii umidității boabelor după atingerea maturității fiziologice.

ClimaCONTROL³ înglobează așadar hibridi moderni, adaptați vremii și vremurilor.

ClimaCONTROL³

HIBRIZI DE PORUMB CU TOLERANȚĂ RIDICATĂ ÎMPOTRIVA SECETEI ȘI ARȘITEI!

KWS 2370 FAO 290

KWS LAURO FAO 300

KWS HYPOLITO FAO 350

KWS OLTENIO FAO 360

KWS INCANTIO FAO 390

KWS DONJUAN FAO 400

KAPITOLIS FAO 410

KWS BANATO FAO 430

KWS GIRO FAO 450

KWS ADNANO FAO 470

NOU

NOU

NOU

NOU

www.kws.ro

SEMĂNĂM
VIITORUL
DIN 1856





KWS LAURO FAO 300

ClimaCONTROL³



ADAPTAT
la secetă

- Hibrid de porumb dentat caracterizat printr-o vigoare deosebită la răsărire și un comportament excepțional la secetă și arșiță.
- Dinamica de pierdere a apei din bob după atingerea maturității fiziologice depășește media hibridilor din grupa lui de maturitate, datorită particularităților bobului (pericarp subțire, mișună adâncă) și a temperaturilor încă ridicate la acel moment.

Beneficiile pentru fermier:

- Randament ridicat în producția de boabe, dat de înflorirea rapidă și formarea rapidă a producției.
- Premergător foarte bun pentru culturile de toamnă datorită pierderii rapide a apei din bob la maturitate.
- KWS LAURO are un areal vast de cultivare: toate zonele de cultură a porumbului din România, chiar și cele deluroase și premontane.

Particularitățile hibridului KWS LAURO	
Vigoarea la răsărire	
Toleranță la frig în primăvară	
Înălțimea plantei în condiții optime (cm)	240-280
Înălțimea de inserție a știuletelui (cm)	80-100
Toleranță la arșiță	
Stay green	
Număr de rânduri	14 - 16
Număr de boabe / rând	32 - 34
Masa 1.000 boabe (g)	310 - 330
Masa hectolitică (kg/hl)	70.2

Densități recomandate la semănat	
Neirigat (b.g/ha)	65.000 - 72.000
Irigat (b.g/ha)	75.000 - 80.000

Densitățile mai mari sunt recomandate în condiții de irigare și fertilizare adecvată.

Semnificația punctajului:	
	Scăzut
	Acceptabil
	Moderat
	Bun
	Ridicat



KWS HYPOLITO FAO 350

ClimaCONTROL³



ADAPTAT
la secetă

- KWS HYPOLITO este un hibrid de porumb din noua generație, caracterizat prin potențial excepțional de producție în condiții optime, realizează producții stabile și în condiții de stres hidric și termic.

Beneficiile pentru fermier:

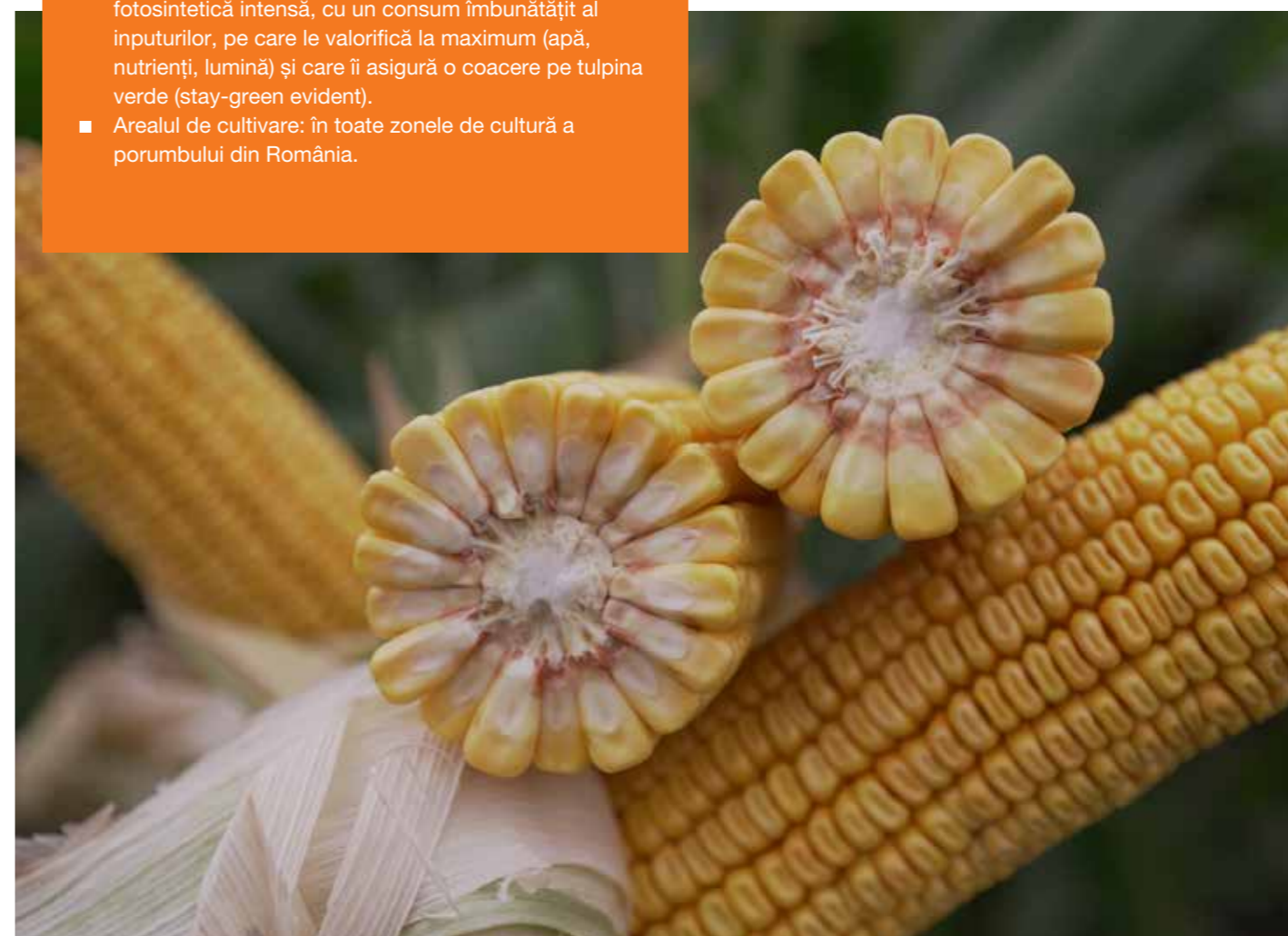
- Producție stabilă, KWS HYPOLITO este un hibrid ce oferă siguranță producției.
- Manifestă sincronizare perfectă între mătăsii și eliberarea polenului.
- Coloritul verde închis al frunzelor denotă o activitate fotosintetică intensă, cu un consum îmbunătățit al inputurilor, pe care le valorifică la maximum (apă, nutrienți, lumină) și care îi asigură o coacere pe tulpina verde (stay-green evident).
- Arealul de cultivare: în toate zonele de cultură a porumbului din România.

Particularitățile hibridului KWS HYPOLITO	
Vigoarea la răsărire	
Toleranță la frig în primăvară	
Înălțimea plantei în condiții optime (cm)	240-260
Înălțimea de inserție a știuletelui (cm)	80-90
Toleranță la arșiță	
Stay green	
Număr de rânduri	16 - 18
Număr de boabe / rând	36 - 40
Masa 1.000 boabe (g)	360 - 380
Masa hectolitică (kg/hl)	77.5

Densități recomandate la semănat	
Neirigat (b.g/ha)	65.000 - 75.000
Irigat (b.g/ha)	80.000 - 85.000

Densitățile mai mari sunt recomandate în condiții de irigare și fertilizare adecvată.

Semnificația punctajului:	
	Scăzut
	Acceptabil
	Moderat
	Bun
	Ridicat





KWS OLTENIO FAO 360

ClimaCONTROL³

NOU



ADAPTAT
la secetă

- KWS OLTENIO, hibrid simplu semitimpuriu, dentat, destinat producției de boabe. Este un hibrid de porumb ameliorat în România.

Beneficiile pentru fermier:

- Cu un potențial de producție extrem de mare și o stabilitate a acestuia se poziționează mereu ca performer în fermă.
- Vigoarea timpurie și viteza de creștere constituie un avantaj în închiderea rapidă a rândurilor, reducând riscul pierderii apei din sol prin evaporare, inhibând totodată creșterea buruienilor.
- Extraordinară comportare la perioadele de stres cauzate de secetă prelungită și arșiță.
- Datorită plasticității ecologice largi, se pretează la cultivare în toate zonele de cultură a porumbului din România, atât în zonele cu extrem de favorabile, dar și în zonele supuse frecvent secetei și arșiței.

Particularitățile hibridului KWS OLTENIO	
Vigoarea la răsărire	
Toleranță la frig în primăvară	
Înălțimea plantei în condiții optime (cm)	250-270
Înălțimea de inserție a știuletelui (cm)	100 - 120
Toleranță la arșiță	
Stay green	
Număr de rânduri	16 - 18
Număr de boabe / rând	38 - 40
Masa 1.000 boabe (g)	310 - 320
Masa hectolitică (kg/hl)	73.5

Densități recomandate la semănat	
Neirigat (b.g/ha)	65.000 - 70.000
Irigat (b.g/ha)	80.000 - 85.000

Densitățile mai mari sunt recomandate în condiții de irigare și fertilizare adecvată.

Semnificația punctajului:	
	Scăzut
	Acceptabil
	Moderat
	Bun
	Ridicat



KWS INCANTIO FAO 390

ClimaCONTROL³

NOU



ADAPTAT
la secetă

- KWS INCANTIO este un hibrid de porumb ameliorat în România, care îmbină inteligent particularitățile hibridilor din grupa semitimpurie, caracterizați printr-o vigoare excelentă, viteză bună de creștere și ritm de dezvoltare, o dinamică excelentă a pierderii apei din boabe după atingerea maturității tehnice, cu a celor aflați în grupe superioare de maturitate, prin performanțele dovedite în producție.

Beneficiile pentru fermier:

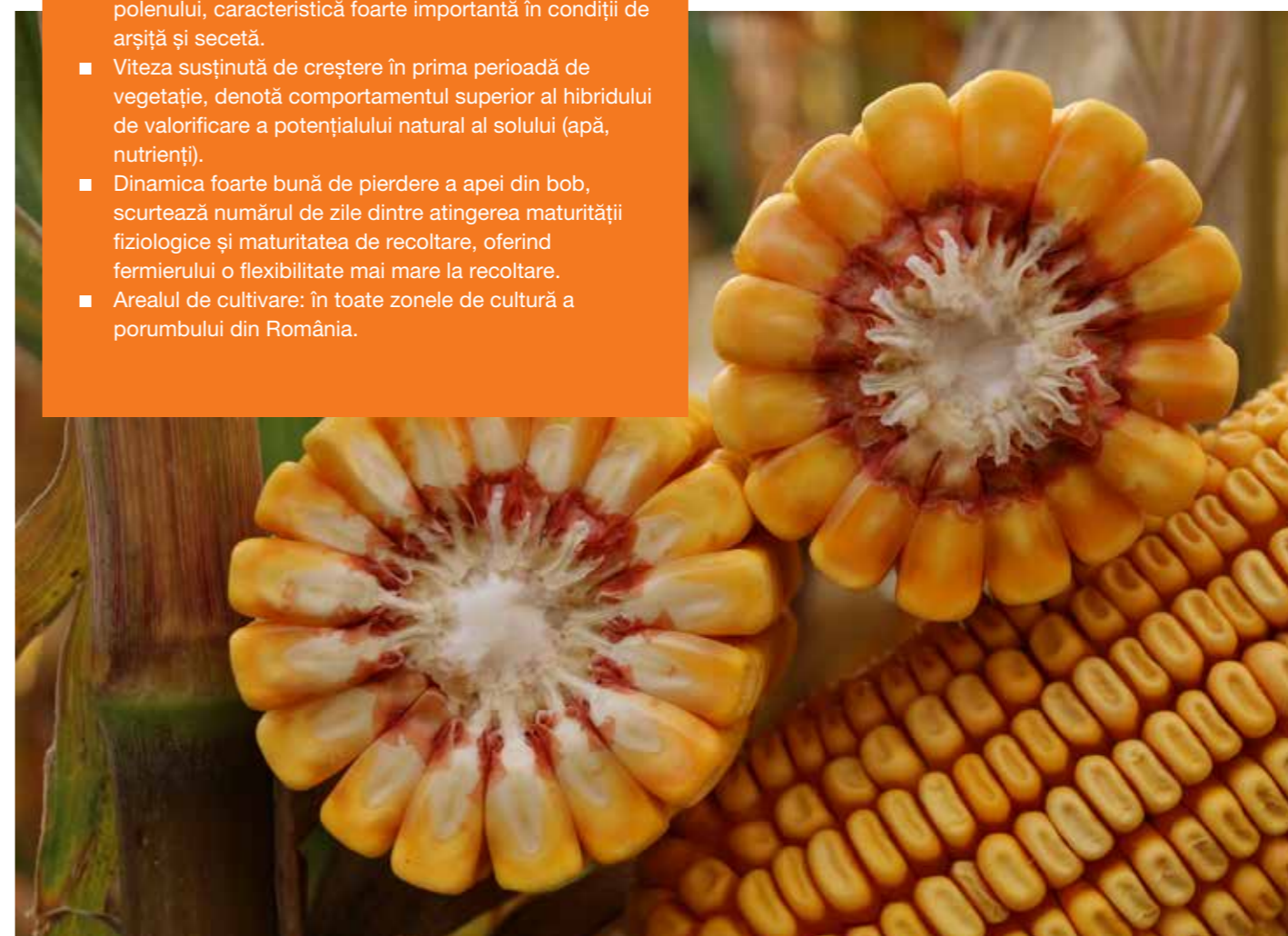
- Sincronizare perfectă între apariția mătăsii și eliberarea polenului, caracteristică foarte importantă în condiții de arșiță și secetă.
- Viteza susținută de creștere în prima perioadă de vegetație, denotă comportamentul superior al hibridului de valorificare a potențialului natural al solului (apă, nutrienți).
- Dinamica foarte bună de pierdere a apei din bob, scurtează numărul de zile dintre atingerea maturității fiziologice și maturitatea de recoltare, oferind fermierului o flexibilitate mai mare la recoltare.
- Arealul de cultivare: în toate zonele de cultură a porumbului din România.

Particularitățile hibridului KWS INCANTIO	
Vigoarea la răsărire	
Toleranță la frig în primăvară	
Înălțimea plantei în condiții optime (cm)	260-290
Înălțimea de inserție a știuletelui (cm)	100 - 110
Toleranță la arșiță	
Stay green	
Număr de rânduri	16 - 18
Număr de boabe / rând	36 - 38
Masa 1.000 boabe (g)	360 - 400
Masa hectolitică (kg/hl)	73.8

Densități recomandate la semănat	
Neirigat (b.g/ha)	65.000 - 70.000
Irigat (b.g/ha)	75.000 - 80.000

Densitățile mai mari sunt recomandate în condiții de irigare și fertilizare adecvată.

Semnificația punctajului:	
	Scăzut
	Acceptabil
	Moderat
	Bun
	Ridicat





KWS DONJUAN FAO 400

ClimaCONTROL³



ADAPTAT
la secetă

- Un hibrid de stabilitate din grupa ClimaCONTROL³, ameliorat în România, a cărui vigoare este dublată de o toleranță foarte bună la temperaturi scăzute. Prin caracteristicile sale, este unul dintre hibridii cei mai performanți în condițiile pedoclimatice din țara noastră, mai ales în condițiile în care dezvoltarea nu este asistată intensiv. Planta dezvoltă o activitate fotosintetică intensă, astfel încât, în cazul factorilor de stres climatic, are loc umplerea mai bună a bobelor și coacerea deplină a știuleților.

Beneficiile pentru fermier:

- Sincronizare perfectă între apariția mătăsii și eliberarea polenului, caracteristică foarte importantă în condiții de arșiță și secetă.
- Tulpina robustă și foarte echilibrată, rădăcinile puternice și foliajul bogat îi asigură plantei o asimilare superioară a nutrienților.
- Are o dinamică foarte bună de pierdere a apei din bob după atingerea maturității fiziologice, determinată și de deschiderea pănușilor.
- Arealul de cultivare: în toate zonele de cultură a porumbului din România.

Particularitățile hibridului KWS DONJUAN	
Vigoarea la răsărire	
Toleranță la frig în primăvară	
Înălțimea plantei în condiții optime (cm)	270 - 290
Înălțimea de inserție a știuletelui (cm)	90 - 110
Toleranță la arșiță	
Stay green	
Număr de rânduri	16 - 18
Număr de boabe / rând	36 - 40
Masa 1.000 boabe (g)	360 - 380
Masa hectoltrică (kg/hl)	77.5

Densități recomandate la semănat	
Neirigat (b.g/ha)	65.000 - 70.000
Irigat (b.g/ha)	75.000 - 80.000

Densitățile mai mari sunt recomandate în condiții de irigare și fertilizare adecvată.

Semnificația punctajului:	
	Scăzut
	Acceptabil
	Moderat
	Bun
	Ridicat



KAPITOLIS FAO 410

ClimaCONTROL³

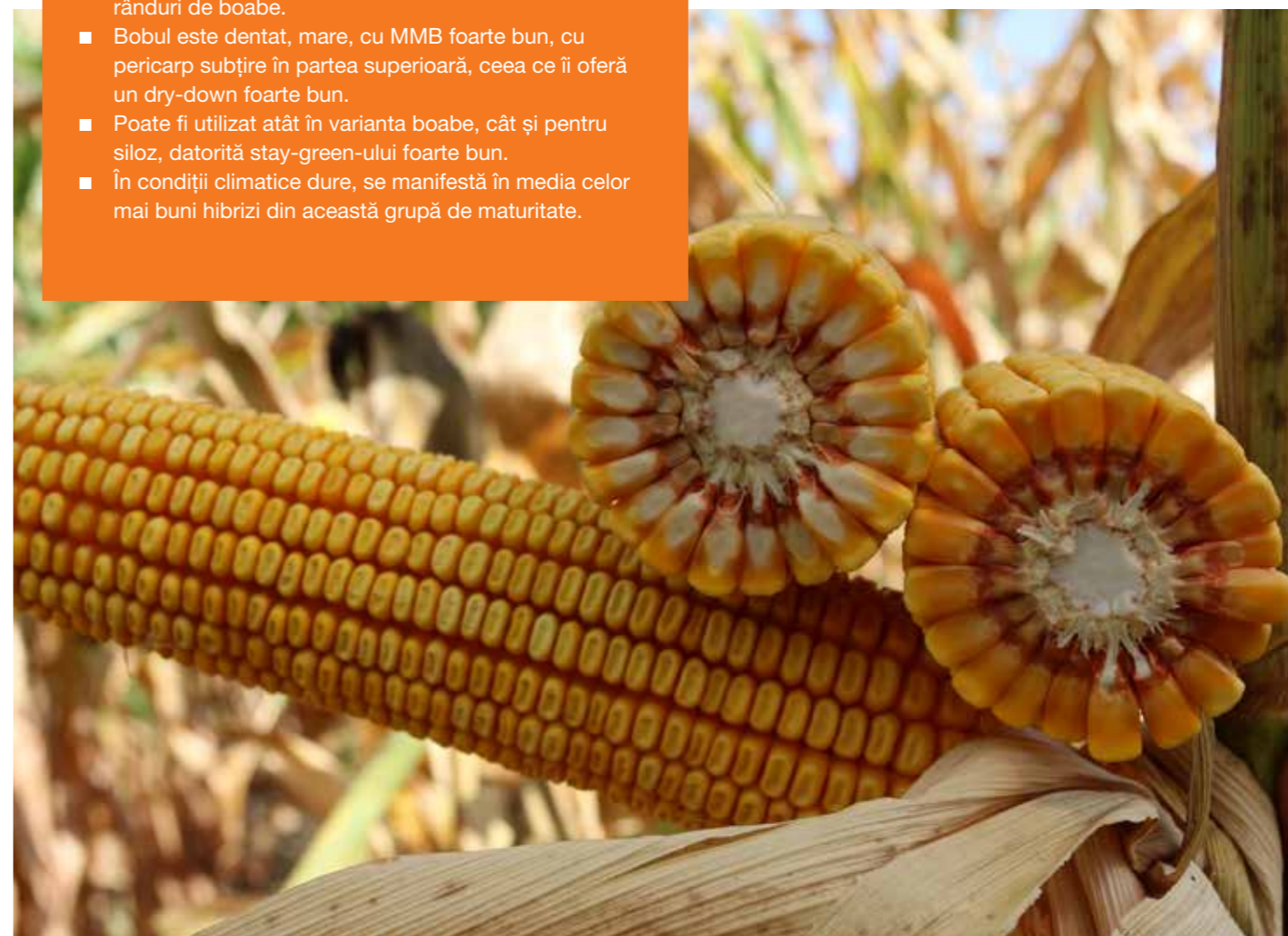


ADAPTAT
la secetă

- Hibridul KAPITOLIS este ameliorat în România și demonstrează productivitate la superlativ, în principal datorită știuleților impresionanți prin dimensiune. Zone recomandate: jumătatea sudică a Moldovei, Sudul, Vestul și Nord-Vestul României, iar în varianta recoltării în știuleți – în Sudul Transilvaniei și jumătatea nordică a Moldovei.

Beneficiile pentru fermier:

- Comparativ cu hibridii din grupa sa de maturitate, știuleții sunt foarte mari și groși, putând ajunge la 20-22 rânduri de boabe.
- Bobul este dentat, mare, cu MMB foarte bun, cu pericarp subțire în partea superioară, ceea ce îi oferă un dry-down foarte bun.
- Poate fi utilizat atât în varianta boabe, cât și pentru siloz, datorită stay-green-ului foarte bun.
- În condiții climatice dure, se manifestă în media celor mai buni hibridi din această grupă de maturitate.



Particularitățile hibridului KWS KAPITOLIS	
Vigoarea la răsărire	
Toleranță la frig în primăvară	
Înălțimea plantei în condiții optime (cm)	270 - 290
Înălțimea de inserție a știuletelui (cm)	120 - 140
Toleranță la arșiță	
Stay green	
Număr de rânduri	16 - 18
Număr de boabe / rând	38 - 42
Masa 1.000 boabe (g)	320 - 360
Masa hectoltrică (kg/hl)	73.3

Densități recomandate la semănat	
Neirigat (b.g/ha)	65.000 - 70.000
Irigat (b.g/ha)	75.000 - 80.000

Densitățile mai mari sunt recomandate în condiții de irigare și fertilizare adecvată.

Semnificația punctajului:	
	Scăzut
	Acceptabil
	Moderat
	Bun
	Ridicat



KWS BANATO FAO 430

ClimaCONTROL³

NOU



ADAPTAT
la secetă

- KWS Banato este un hibrid simplu semitardiv, dentat, destinate producției de boabe. Hibrid de porumb ameliorat în România.

Beneficiile pentru fermier:

- Cu o excelentă vigoare pentru un hibrid din grupa semitardivă de maturitate, recomandările de semănat fac referire și la însămânțările timpurii, evitându-se astfel arșița instalată la momentul polenizării.
- Hibridul se caracterizează printr-o sincronitate perfectă a apariției elementelor florale (panicul și mătase), caracteristică decisivă în polenizare și formarea unui set complet de boabe/știulete, chiar și în condiții de stres termic.
- Recomandările de cultivare fac referire la toate zonele de cultură a porumbului din România, unde se cultivă hibridi din grupa semitardivă de maturitate.

Particularitățile hibridului KWS BANATO	
Vigoarea la răsărire	
Toleranță la frig în primăvară	
Înălțimea plantei în condiții optime (cm)	250 - 270
Înălțimea de inserție a știuletelui (cm)	100 - 110
Toleranță la arșiță	
Stay green	
Număr de rânduri	18 - 20
Număr de boabe / rând	30 - 32
Masa 1.000 boabe (g)	270 - 280
Masa hectolitică (kg/hl)	72.7

Densități recomandate la semănat	
Neirigat (b.g/ha)	65.000 - 70.000
Irigat (b.g/ha)	75.000 - 85.000

Densitățile mai mari sunt recomandate în condiții de irigare și fertilizare adecvată.

Semnificația punctajului:	
	Scăzut
	Acceptabil
	Moderat
	Bun
	Ridicat



KWS GIRO FAO 450

ClimaCONTROL³

NOU



ADAPTAT
la secetă

- KWS GIRO, este un hibrid simplu semitardiv, dentat, destinat producției de boabe. Hibrid de porumb ameliorat în România.

Beneficiile pentru fermier:

- Comportarea foarte bună la frângere și cădere îi conferă atuu recoltării întârziate, fără pierderi de producție.
- Știuleții sunt de tip flex, de formă cilindrico-conică, cu 16 - 18 rânduri de boabe și peste 35 boabe pe rând.
- Se pretează și la densități mari de cultivare (mai mult de 80.000 plante/ hectar în condiții de aprovizionare corecte cu apă și îngrășăminte).
- Recomandările de cultivare fac referire la toate zonele de cultură a porumbului din România, unde se cultivă hibridi din grupa semitardivă de maturitate.

Particularitățile hibridului KWS GIRO	
Vigoarea la răsărire	
Toleranță la frig în primăvară	
Înălțimea plantei în condiții optime (cm)	200 - 210
Înălțimea de inserție a știuletelui (cm)	70 - 80
Toleranță la arșiță	
Stay green	
Număr de rânduri	16 - 18
Număr de boabe / rând	36 - 38
Masa 1.000 boabe (g)	320 - 330
Masa hectolitică (kg/hl)	71.8

Densități recomandate la semănat	
Neirigat (b.g/ha)	65.000 - 72.000
Irigat (b.g/ha)	85.000 - 90.000

Densitățile mai mari sunt recomandate în condiții de irigare și fertilizare adecvată.

Semnificația punctajului:	
	Scăzut
	Acceptabil
	Moderat
	Bun
	Ridicat





KWS ADNANO FAO 470

ClimaCONTROL³



ADAPTAT
la secetă

- KWS ADNANO este unul dintre hibridii ameliorați și selectați pentru condițiile de cultură a porumbului din România ultimilor ani (perioade tot mai lungi de secetă și temperaturi ridicate). Performanțele în producție sunt datorate adaptabilității extraordinare, ce îi conferă o poziționare mereu în topul producțiilor obținute în fermă.

Beneficiile pentru fermier:

- Poate fi semănat mai repede decât alți hibridi din aceeași grupă de maturitate, asigurând fermierului flexibilitate la momentul semănatului.
- Suportă foarte bine densitățile mai mari practicate în condiții de tehnologie intensivă.
- Adaptabilitatea la condițiile variate de mediu întâlnite în România măresc fermierului șansele de a spori profitabilitatea pe unitatea de suprafață.
- Înflorirea și mătăsirea se produc odată cu hibridii din grupe mai timpurii de maturitate, evitând astfel stresul termic prelungit din timpul polenizării.
- Recomandările de cultivare fac referire la toate zonele de cultură a porumbului din România, unde se cultivă hibridii din grupa semitardivă de maturitate.

Particularitățile hibridului KWS ADNANO	
Vigoarea la răsărire	
Toleranță la frig în primăvară	
Înălțimea plantei în condiții optime (cm)	250 - 270
Înălțimea de inserție a știuletelui (cm)	90 - 110
Toleranță la arșiță	
Stay green	
Număr de rânduri	16 - 20
Număr de boabe / rând	38 - 40
Masa 1.000 boabe (g)	350 - 390
Masa hectolitrică (kg/hl)	77.3

Densități recomandate la semănat	
Neirigat (b.g/ha)	65.000 - 75.000
Irigat (b.g/ha)	80.000 - 85.000

Densitățile mai mari sunt recomandate în condiții de irigare și fertilizare adecvată.

Semnificația punctajului:	
	Scăzut
	Acceptabil
	Moderat
	Bun
	Ridicat

Cele mai puternice rădăcini sunt în familie.



Schimbul de generații înseamnă:
transfer de valori.

#ThinkingInGenerations

www.kws.ro

**SEMĂNĂM
VIITORUL**
DIN 1856





Alegeți **cei mai performanți hibridi** pentru **cele mai bune terenuri** din ferma dumneavoastră.

Plus4GRAIN

E bine de știut că în alegerea hybridului și a tehnologiei de cultivare fermierul are în vedere o serie de aspecte, care vizează condițiile climatice ale zonei, potențialul de producție a terenului, nivelul de investiție în cultură (nutrienți, produse de protecția plantelor, tip de lucrări, irigat) și, bineînțeles destinația recoltei (boabe/siloz).

Conceptul Plus4GRAIN dezvoltat de către compania KWS pune laolaltă hibridii care au puterea de a genera producții record, acolo unde întâlnesc condiții optime de creștere și dezvoltare.

În cultura porumbului, identificăm 3 elemente principale responsabile de producție:

- numărul de boabe/plantă;
- greutatea acestora (MMB);
- numărul de plante/hectar.

Pentru a atinge producțiile record scontate, bazate în mare măsură și pe investițiile în cultură, trebuie să maximizăm măcar unul dintre aceste elemente.

Cu toate acestea, factorul climă rămâne unul dintre factorii imprevizibili și de necontrolat, cu incidență determinantă în obținerea profitabilității. În acest sens, mai ales acolo unde nu există posibilități de intervenție cu

irigații, fermierii trebuie să fie în aceeași măsură prudenți dar și curajoși. Ca urmare, KWS recomandă implementarea în fermă a ambelor strategii, în funcție de experiența și așteptările fermierului de la cultura de porumb.

Obțineți cele mai bune recolte pe cele mai bune terenuri prin alegerea hibridilor care au următoarele caracteristici:



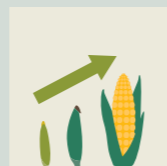
Producție mai mare de boabe per plantă

Indicii de productivitate arată performanță mai bună și răspuns favorabil la condițiile superioare de cultivare.



Eficiență îmbunătățită

Plantele convertesc inputurile în producții superioare la rate mai mari.



Susținere continuă a productivității

În toate fazele de dezvoltare, componentele cheie ale productivității arată un răspuns superior.

Pentru o recoltă bogată!



Plus4GRAIN

GRUPA HIBRIDILOR DE PORUMB KWS CU PERFORMANȚĂ SUPERIOARĂ ÎN CONDIȚII DE PRACTICI AGRICOLE AVANSATE

KWS ADONISIO FAO 330

KWS KASHMIR FAO 370



KWS FORTURIO FAO 400



KWS INTELIGENS FAO 420

www.kws.ro

**SEMĂNĂM
VIITORUL
DIN 1856**





KWS ADONISIO FAO 330

Plus4GRAIN



- KWS ADONISIO, hibrid ameliorat în România, se evidențiază printr-o răsărire explozivă, urmată de o vigoare foarte bună.

Beneficiile pentru fermier:

- Talia mediu-înaltă, inserția medie a știuletelui și înrădăcinarea profundă îl definesc ca pe o plantă robustă, capabilă să utilizeze la un nivel superior inputurile de care dispune solul, accelerând umplerea boabelor chiar și în condiții vitrege de cultură.
- Obține MMB mai ridicat față de alți hibridi din grupa lui de maturitate.
- Arealul de cultivare extins: KWS ADONISIO poate fi cultivat în toate zonele de cultură a porumbului din România.

Particularitățile hibridului KWS ADONISIO	
Vigoarea la răsărire	
Toleranță la frig în primăvară	
Înălțimea plantei în condiții optime (cm)	240 - 260
Înălțimea de inserție a știuletelui (cm)	80 - 90
Toleranță la arșiță	
Stay green	
Număr de rânduri	16 - 18
Număr de boabe / rând	32 - 36
Masa 1.000 boabe (g)	330 - 350
Masa hectolitică (kg/hl)	72.3

Densități recomandate la semănat	
Neirigat (b.g/ha)	65.000 - 70.000
Irigat (b.g/ha)	80.000 - 85.000

Densitățile mai mari sunt recomandate în condiții de irigare și fertilizare adecvată.

Semnificația punctajului:	
	Scăzut
	Acceptabil
	Moderat
	Bun
	Ridicat



KWS KASHMIR FAO 370

Plus4GRAIN



*conform studiu Kynetec 2023

TOP 3
VÂNZĂRI ÎN
ROMÂNIA*

- KWS KASHMIR este unul dintre hibridii ameliorați în România, ajungând în 5 ani de la lansare în TOP 3 vânzări la nivel național. A reprezentat alegerea a peste 3.500 de fermieri, însumând o suprafață semănată de peste 90.000 hectare în toată țara, ceea ce reprezintă un procent de peste 5 % din totalul suprafeței semănată cu porumb în România.

Beneficiile pentru fermier:

- Este capabil de producții excepționale în condiții favorabile.
- Constituie baza pentru o producție sigură de porumb chiar și în anii secetoși.
- Premergător foarte bun pentru culturile de toamnă datorită pierderii rapide a apei din bob la maturitate.
- Plasticitatea ecologică este extrem de mare; hibridul se pretează la cultivare în toate zonele de cultură ale porumbului din România, cu excepția zonelor reci premontane.



Particularitățile hibridului KWS KASHMIR	
Vigoarea la răsărire	
Toleranță la frig în primăvară	
Înălțimea plantei în condiții optime (cm)	270 - 290
Înălțimea de inserție a știuletelui (cm)	100 - 120
Toleranță la arșiță	
Stay green	
Număr de rânduri	16 - 18
Număr de boabe / rând	34 - 38
Masa 1.000 boabe (g)	360 - 400
Masa hectolitică (kg/hl)	73.8

Densități recomandate la semănat	
Neirigat (b.g/ha)	65.000 - 70.000
Irigat (b.g/ha)	80.000 - 85.000

Densitățile mai mari sunt recomandate în condiții de irigare și fertilizare adecvată.

Semnificația punctajului:	
	Scăzut
	Acceptabil
	Moderat
	Bun
	Ridicat



KWS FORTURIO FAO 400

Plus4GRAIN

NOU



- Hibrid simplu semitardiv, dentat, destinat producției de boabe.

Beneficiile pentru fermier:

- Performer în condiții intensive de producție, hibridul se caracterizează printr-un stay-green evident (coacere pe tulpina verde), un pachet fitosanitar modern cu toleranțe ridicate la principalele boli ale culturii porumbului (*Helminthosporium turcicum*, *Ustilago spp.*, *Fusarium spp.*).
- Boabele au MMB ridicat (370 – 380g) și o masă hectolitică de peste 77kg/hl.
- Aflat la pragul segmentelor de maturitate semitimpuriu – semitardiv, recomandările de cultivare fac referire la toate zonele de cultură a porumbului, unde există aport freatic sau posibilitatea irigației pentru obținerea unor randamente de producție extrem de ridicate.
- Arealul de cultivare: în toate zonele de cultură a porumbului din România.

Particularitățile hibridului KWS FORTURIO	
Vigoarea la răsărire	
Toleranță la frig în primăvară	
Înălțimea plantei în condiții optime (cm)	260 - 280
Înălțimea de inserție a știuletelui (cm)	80 - 100
Toleranță la arșiță	
Stay green	
Număr de rânduri	16 - 18
Număr de boabe / rând	35 - 37
Masa 1.000 boabe (g)	310 - 330
Masa hectolitică (kg/hl)	70.7

Densități recomandate la semănat	
Neirigat (b.g/ha)	65.000 - 70.000
Irigat (b.g/ha)	72.000 - 80.000

Densitățile mai mari sunt recomandate în condiții de irigare și fertilizare adecvată.

Semnificația punctajului:	
	Scăzut
	Acceptabil
	Moderat
	Bun
	Ridicat



KWS INTELIGENS FAO 420

Plus4GRAIN



- Un hibrid Plus4GRAIN de habitus, din noua generație, cu o performanță foarte bună, capabil să atingă niveluri ridicate de producție și care este destinat cultivării într-un regim intensiv.

Beneficiile pentru fermier:

- Vigoare timpurie foarte bună, care îl recomandă și pentru semănatul timpuriu.
- Dinamică excelentă de pierdere a apei din bob înainte de recoltat.
- Excelent în condiții de irigat, datorită însușirilor agronomice superioare (tulpină robustă și sănătoasă, toleranță ridicată la bolile foliare și ale știuletelui) și a potențialului superior de producție.
- Adaptat zonelor de cultivare a porumbului specifice hibridilor semitimpuriu și semitardivi.



Particularitățile hibridului KWS INTELIGENS	
Vigoarea la răsărire	
Toleranță la frig în primăvară	
Înălțimea plantei în condiții optime (cm)	270 - 290
Înălțimea de inserție a știuletelui (cm)	80 - 100
Toleranță la arșiță	
Stay green	
Număr de rânduri	16 - 18
Număr de boabe / rând	34 - 38
Masa 1.000 boabe (g)	340 - 380
Masa hectolitică (kg/hl)	76.2

Densități recomandate la semănat	
Neirigat (b.g/ha)	63.000 - 70.000
Irigat (b.g/ha)	75.000 - 85.000

Densitățile mai mari sunt recomandate în condiții de irigare și fertilizare adecvată.

Semnificația punctajului:	
	Scăzut
	Acceptabil
	Moderat
	Bun
	Ridicat



Hibrizii de porumb KWS pentru morărit

- Hibridi de porumb timpurii, cu bobul sticlos, destinați industriei de morărit și panificație, pentru producerea mălaiului de foarte bună calitate.
- Datorită grupei timpurii de maturitate, se pot utiliza și în cultura dublă, după culturile recoltate la începutul verii.
- Capacitate superioară de pierdere a apei din bob după atingerea maturității fiziologice.

LOSC FAO 250

KWS RONALDINIO FAO 260

SEVERO FAO 280

SEMĂNĂM
VIITORUL
DIN 1856



www.kws.ro



LOSC FAO 250

MORĂRIT



- Hibrid de porumb timpuriu cu boabele de tip sticlos, rotunde, galben-portocaliu, cu o fracție foarte bună de materie vitroasă, ceea ce îl face foarte bun pentru industria mălaiurilor grișate și a producției de corn flakes.
- Calitatea excelentă pentru morărit, adaptabilitatea la orice nivel de tehnologie aplicată și preabilitatea la cultura succesivă îl caracterizează.

Beneficiile pentru fermier:

- Hibrid cu performanță excelentă în producție și randament superior: rahis subțire și număr ridicat de boabe pe știulete.
- Are o bună rezistență la bolile porumbului și un comportament foarte bun în condiții de secetă și arșiță.
- Datorită maturității sale, poate fi cultivat în cultura principală în toate zonele din România, cu predilecție în Transilvania și jumătatea nordică a Moldovei.
- În cultura succesivă poate fi cultivat în sudul, vestul și nord-vestul țării, dar și în jumătatea sudică a Moldovei.

Particularitățile hibridului LOSC

Vigoarea la răsărire	■ ■ ■ ■ ■
Toleranță la frig în primăvară	■ ■ ■ ■ ■
Înălțimea plantei în condiții optime (cm)	210 - 230
Înălțimea de inserție a știuletelui (cm)	90 - 110
Toleranță la arșiță	■ ■ ■ ■ ■
Stay green	■ ■ ■ ■ ■
Număr de rânduri	14 - 16
Număr de boabe / rând	30 - 34
Masa 1.000 boabe (g)	290 - 330
Masa hectolitică (kg/hl)	78.4

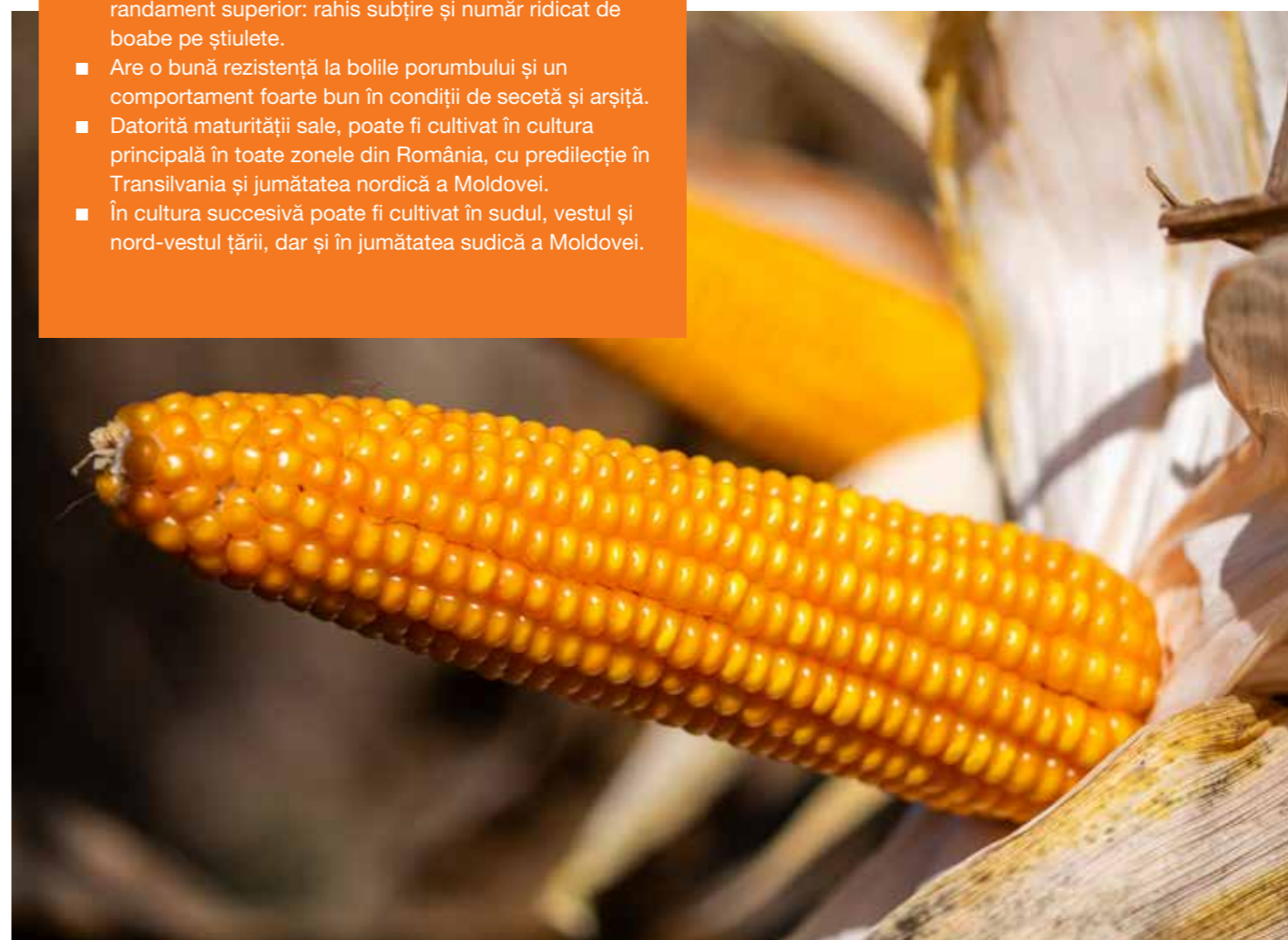
Densități recomandate la semănat

Neirigat (b.g/ha)	65.000 - 70.000
Irigat (b.g/ha)	72.000 - 80.000

Densitățile mai mari sunt recomandate în condiții de irigare și fertilizare adecvată.

Semnificația punctajului:

■ ■ ■ ■ ■	Scăzut
■ ■ ■ ■ ■	Acceptabil
■ ■ ■ ■ ■	Moderat
■ ■ ■ ■ ■	Bun
■ ■ ■ ■ ■	Ridicat



KWS RONALDINIO FAO 260

MORĂRIT



- Hibrid timpuriu cu bobul sticlos, destinat industriei de morărit și panificație, pentru producerea mălaiului grișat de foarte bună calitate.

Beneficiile pentru fermier:

- Hibrid sticlos cu o dinamică foarte rapidă de pierdere a apei din bob după atingerea maturității fiziologice.
- Hibrid cu performanță excelentă în producție și randament superior: rahis subțire și număr ridicat de boabe pe știulete.
- Cea mai mare stabilitate a producțiilor în grupa timpurie de maturitate, dovedită pe parcursul mai multor ani și areale de testare.
- Datorită grupei timpurii de maturitate, poate fi utilizat și în cultură dublă, după recoltele de la începutul verii.

Particularitățile hibridului KWS RONALDINIO	
Vigoarea la răsărire	
Toleranță la frig în primăvară	
Înălțimea plantei în condiții optime (cm)	250 - 270
Înălțimea de inserție a știuletelui (cm)	100 - 120
Toleranță la arșiță	
Stay green	
Număr de rânduri	14 - 16
Număr de boabe / rând	30 - 34
Masa 1.000 boabe (g)	300 - 330
Masa hectoltrică (kg/hl)	76.6

Densități recomandate la semănat	
Neirigat (b.g/ha)	65.000 - 70.000
Irigat (b.g/ha)	75.000 - 80.000

Densitățile mai mari sunt recomandate în condiții de irigare și fertilizare adecvată.

Semnificația punctajului:	
	Scăzut
	Acceptabil
	Moderat
	Bun
	Ridicat



SEVERO FAO 280

MORĂRIT



- Hibrid de porumb extratimpuriu, SEVERO este adaptat condițiilor de cultură din majoritatea zonelor favorabile culturii de porumb.
- Calitatea excelentă pentru morărit, adaptabilitatea la orice nivel de tehnologie aplicată și pretabilitatea la cultura succesivă îl caracterizează.

Beneficiile pentru fermier:

- Calitățile excelente pentru morărit (semolina > 60%, indice de plutire > 72%), combinate cu productivitatea deosebită, fac din SEVERO un hibrid din cei mai bine vânduți în portofoliul KWS.
- Productivitatea este mult peste media grupei sale de maturitate în arealele de deal și podiș din Transilvania și, mai ales, din jumătatea nordică a Moldovei, dar și în zonele de câmpie, datorită rezistenței la secetă și arșiță.
- Are talia înaltă, inserția știuletelui medie-joasă, știuleți lungi, conici, rahis alb care poate segrega în forme roz, boabe de tip sticlos galben - portocalii, rotunde, cu o consistentă fracție vitroasă.
- Este recomandat pentru toate zonele de favorabilitate a porumbului.

Particularitățile hibridului SEVERO	
Vigoarea la răsărire	
Toleranță la frig în primăvară	
Înălțimea plantei în condiții optime (cm)	240 - 260
Înălțimea de inserție a știuletelui (cm)	100 - 120
Toleranță la arșiță	
Stay green	
Număr de rânduri	14 - 16
Număr de boabe / rând	30 - 34
Masa 1.000 boabe (g)	350 - 370
Masa hectoltrică (kg/hl)	77.5

Densități recomandate la semănat	
Neirigat (b.g/ha)	65.000 - 72.000
Irigat (b.g/ha)	80.000 - 85.000

Densitățile mai mari sunt recomandate în condiții de irigare și fertilizare adecvată.

Semnificația punctajului:	
	Scăzut
	Acceptabil
	Moderat
	Bun
	Ridicat

Nutriția corectă pentru vacile de lapte



Best4MILK

HIBRIZII DE PORUMB KWS DIN GRUPA PENTRU SILOZ

- Combinația optimă între randament și calitate
- Productivitate eficientizată
- Plus-valoare demonstrată la nivel de fermă

Hibrizii de porumb KWS din grupa pentru siloz îi asigură producătorului o perioadă extinsă de depozitare, în condiții de maturitate optimă.

www.kws.ro

KWS 1394 FAO 430

MIKADO FAO 550

KONSENS FAO 560

SEMĂNĂM
VIITORUL
DIN 1856



KWS 1394 FAO 430

SILOZ



- Hibrid recomandat atât pentru producția de boabe cât și pentru siloz.
- KWS 1394 este un hibrid cu talia înaltă și cu inserția știuletelui înaltă.

Beneficiile pentru fermier:

- Conținutul ridicat de caroten îl recomandă în hrana păsărilor și animalelor.
- Calitate superioară pentru furaj și siloz.
- Toleranță foarte bună la secetă și arșiță.
- Conținutul foarte echilibrat de proteine, amidon și fibre garantează obținerea unui siloz de calitate superioară.
- KWS 1394 este recomandat pentru siloz în toate zonele de cultură a porumbului din țară, iar pentru producția de boabe în vestul și nord-vestul țării, în Câmpia Română, în Dobrogea și sudul Moldovei.

Particularitățile hibridului KWS 1394

Vigoarea la răsărire	
Toleranță la frig în primăvară	
Înălțimea plantei în condiții optime (cm)	250 - 300
Înălțimea de inserție a știuletelui (cm)	120 - 130
Toleranță la arșiță	
Stay green	
Număr de rânduri	16 - 18
Număr de boabe / rând	36 - 38
Masa 1.000 boabe (g)	330 - 350
Masa hectolitrică (kg/hl)	74.1

Densități recomandate la semănat

Neirigat (b.g/ha)	80.000
Irigat (b.g/ha)	90.000 - 95.000

Densitățile mai mari sunt recomandate în condiții de irigare și fertilizare adecvată.

Semnificația punctajului:

	Scăzut
	Acceptabil
	Moderat
	Bun
	Ridicat





MIKADO FAO 550

SILOZ



- MIKADO este un hibrid simplu, recomandat pentru siloz, cu talia foarte înaltă, inserția știuletelui înaltă și cu un foliaj foarte bogat.

Beneficiile pentru fermier:

- MIKADO este unul din principalii hibridi cultivați pentru producerea de siloz datorită particularităților sale privind arhitectura plantei și a calității silozului obținut.
- Calitate foarte bună a silozului obținut, producții stabile și o digestibilitate superioară a silozului.
- Știuletele este lung și gros, de formă conic-îngroșată, boabele sunt de tip dentat, de culoare galben închis.
- Este un hibrid care valorifică foarte bine inputurile și excelează prin stay green-ul care îi oferă o fereastră de recoltare pentru siloz cu până la 10 zile mai mare decât a hibridilor concurenți.
- Conținutul bun de amidon și foarte mare de proteine din boabe garantează o calitate foarte bună a silozului.

Particularitățile hibridului MIKADO	
Vigoarea la răsărire	
Toleranță la frig în primăvară	
Înălțimea plantei în condiții optime (cm)	300 - 350
Înălțimea de inserție a știuletelui (cm)	140 - 160
Toleranță la arșiță	
Stay green	
Număr de rânduri	18 - 20
Număr de boabe / rând	36 - 40
Masa 1.000 boabe (g)	390 - 410
Masa hectolitrică (kg/hl)	74.8

Densități recomandate la semănat	
Neirigat (b.g/ha)	80.000
Irigat (b.g/ha)	90.000 - 95.000

Densitățile mai mari sunt recomandate în condiții de irigare și fertilizare adecvată.

Semnificația punctajului:	
	Scăzut
	Acceptabil
	Moderat
	Bun
	Ridicat



KONSENS FAO 560

SILOZ



- KONSENS este un hibrid simplu, recomandat pentru siloz, cu talia foarte înaltă, inserția știuletelui înaltă, aparat foliar cu port semierect, frunze mari de culoare verde intens.

Beneficiile pentru fermier:

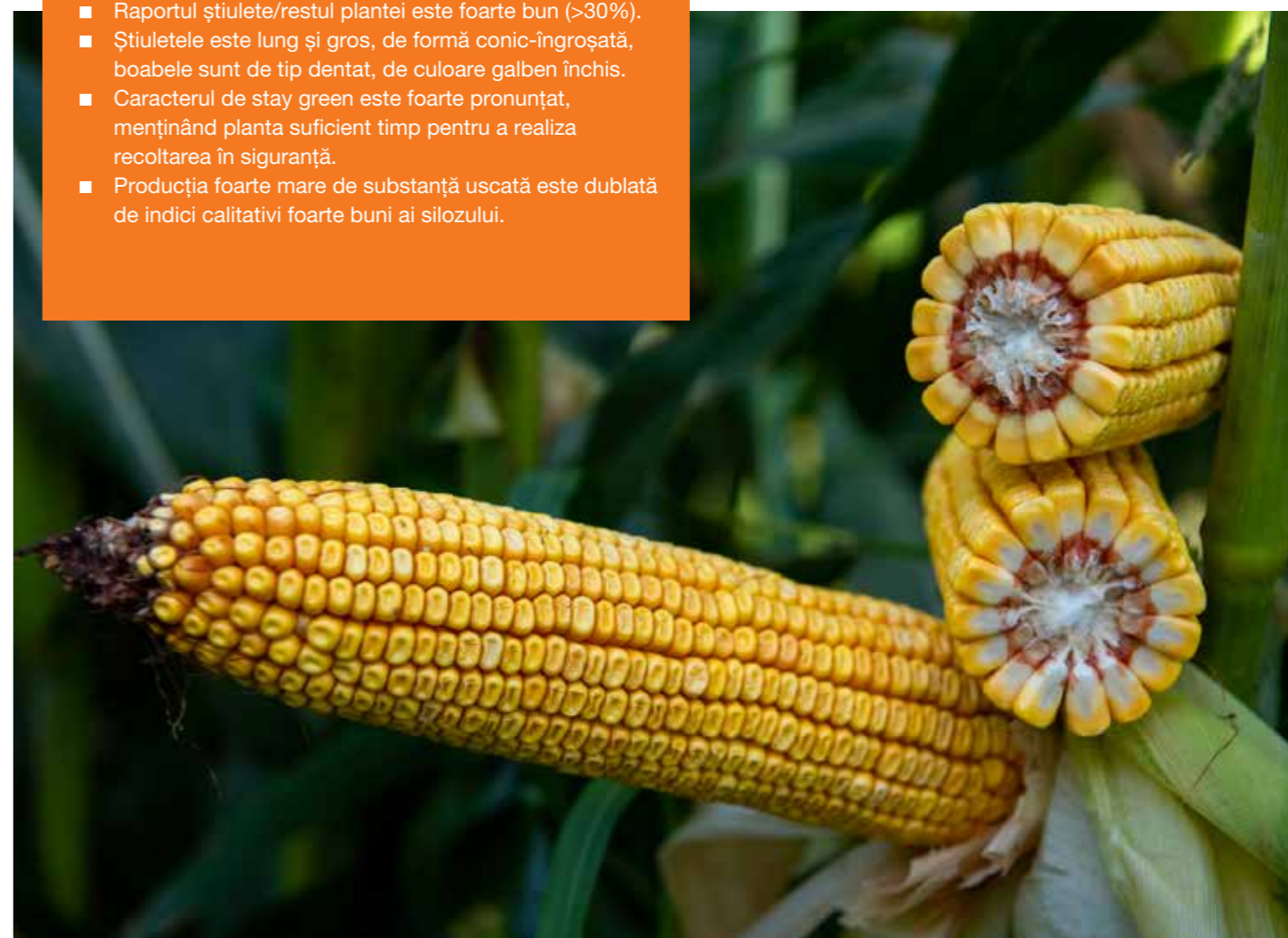
- KONSENS are o vigoare timpurie foarte bună și se pretează semănatului timpuriu.
- Știuleții sunt masivi, de formă cilindrico-conică, cu boabe mari, dentate, mișună foarte adâncă.
- Conținut foarte mare de amidon și proteine.
- Raportul știulete/restul plantei este foarte bun (>30%).
- Știuletele este lung și gros, de formă conic-îngroșată, boabele sunt de tip dentat, de culoare galben închis.
- Caracterul de stay green este foarte pronunțat, menținând planta suficient timp pentru a realiza recoltarea în siguranță.
- Producția foarte mare de substanță uscată este dublată de indici calitativi foarte buni ai silozului.

Particularitățile hibridului KONSENS	
Vigoarea la răsărire	
Toleranță la frig în primăvară	
Înălțimea plantei în condiții optime (cm)	300 - 350
Înălțimea de inserție a știuletelui (cm)	130 - 150
Toleranță la arșiță	
Stay green	
Număr de rânduri	20 - 22
Număr de boabe / rând	34 - 38
Masa 1.000 boabe (g)	390 - 410
Masa hectolitrică (kg/hl)	74.6

Densități recomandate la semănat	
Neirigat (b.g/ha)	80.000
Irigat (b.g/ha)	90.000 - 95.000

Densitățile mai mari sunt recomandate în condiții de irigare și fertilizare adecvată.

Semnificația punctajului:	
	Scăzut
	Acceptabil
	Moderat
	Bun
	Ridicat



Particularitățile agronomice ale hibrizilor de porumb KWS



SEGMENTUL	DENUMIREA HIBRIDULUI	GRUPA DE MATURITATE (FAO)	VIGOAREA LA RĂSĂRIRE	TOLERANȚA LA FRIG ÎN PRIMĂVARĂ	ÎNĂLȚIMEA PLANTEI ÎN CONDIȚII OPTIME (cm)	ÎNĂLȚIEA DE INSERȚIE A ȘTULETELUI	TOLERANȚĂ LA ARȘIȚĂ	STAY GREEN	REZISTENȚA LA TĂCIUNELE COMUN (<i>Ustilago maydis</i>)	REZISTENȚA LA TĂCIUNELE PRĂFOS AL INFLORESCENȚELOR (<i>Sorosporium holci-sorghii</i>)	REZISTENȚA LA <i>Fusarium spp.</i> PE TULPINA	PREABILITATE ÎN SISTEM INTENSIV	DENSITATE LA NEIRIGAT (b.g./ha)		DENSITATE LA IRIGAT (b.g./ha)	NUMĂR DE RÂNDURI	NUMĂR DE BOABE / RÂND	MASA HECTOLITRICĂ (g)	MASA 1000 BOABE (g)
													Zone aride (suboptime)	Condiții optime					
ClimaCONTROL ³	KWS 2370	290	*****	*****	250 - 270	90 - 110	*****	*****	*****	*****	*****	*****	65	72	75 - 80	16 - 18	30 - 34	68,4	360 - 380
	KWS LAURO	300	*****	*****	240 - 280	80 - 100	*****	*****	*****	*****	*****	*****	65	72	75 - 80	14 - 16	32 - 34	70,2	310 - 330
	KWS HYPOLITO	350	*****	*****	240 - 260	80 - 90	*****	*****	*****	*****	*****	*****	65	75	80 - 85	16 - 18	36 - 40	77,5	360 - 380
	KWS OLTENIO	360	*****	*****	250 - 270	100 - 120	*****	*****	*****	*****	*****	*****	65	70	80 - 85	16 - 18	38 - 40	73,5	310 - 320
	KWS INCANTIO	390	*****	*****	260 - 290	100 - 110	*****	*****	*****	*****	*****	*****	65	70	75 - 80	16 - 18	36 - 38	73,8	360 - 400
	KWS DONJUAN	400	*****	*****	270 - 290	90 - 110	*****	*****	*****	*****	*****	*****	65	70	75 - 80	16 - 18	34 - 38	77,2	320 - 350
	KAPITOLIS	410	*****	*****	270 - 290	120 - 140	*****	*****	*****	*****	*****	*****	65	68	75 - 80	16 - 18	38 - 42	73,3	320 - 360
	KWS BANATO	430	*****	*****	250 - 270	100 - 110	*****	*****	*****	*****	*****	*****	65	70	75 - 85	18 - 20	30 - 32	72,7	270 - 280
	KWS GIRO	450	*****	*****	200 - 210	70 - 80	*****	*****	*****	*****	*****	*****	65	72	85 - 90	16 - 18	36 - 38	71,8	320 - 330
	KWS ADNANO	470	*****	*****	250 - 270	90 - 110	*****	*****	*****	*****	*****	*****	65	75	80 - 85	16 - 20	38 - 40	77,3	350 - 390
Plus4GRAIN	KWS ADONISIO	330	*****	*****	240 - 260	80 - 90	*****	*****	*****	*****	*****	*****	65	70	80 - 85	16 - 18	32 - 36	72,3	330 - 350
	KWS KASHMIR	370	*****	*****	270 - 290	100 - 120	*****	*****	*****	*****	*****	*****	65	70	80 - 85	16 - 18	34 - 38	73,5	330 - 350
	KWS FORTURIO	400	*****	*****	260 - 280	80 - 100	*****	*****	*****	*****	*****	*****	65	70	72 - 80	16 - 18	35 - 37	70,7	310 - 330
	KWS INTELIGENS	420	*****	*****	270 - 290	80 - 100	*****	*****	*****	*****	*****	*****	63	70	75 - 85	16 - 18	34 - 38	76,2	340 - 380
MORĂRIT	LOSC	250	*****	*****	210 - 230	90 - 110	*****	*****	*****	*****	*****	*****	65	70	72 - 80	14 - 16	30 - 34	78,4	290 - 330
	KWS RONALDINIO	260	*****	*****	250 - 270	100 - 120	*****	*****	*****	*****	*****	*****	65	70	75 - 80	14 - 16	32 - 34	76,6	300 - 330
	SEVERO	280	*****	*****	240 - 260	100 - 120	*****	*****	*****	*****	*****	*****	65	70	75 - 80	14 - 16	30 - 34	77,5	350 - 370
Best4MILK	KWS 1394	430	*****	*****	250 - 300	120 - 130	*****	*****	*****	*****	*****	*****	nerecomandat	80	90 - 95	16 - 18	36 - 38	74,1	330 - 350
	MIKADO	550	*****	*****	300 - 350	140 - 160	*****	*****	*****	*****	*****	*****	nerecomandat	80	90 - 95	18 - 20	36 - 40	74,8	390 - 410
	KONSENS	560	*****	*****	300 - 350	130 - 150	*****	*****	*****	*****	*****	*****	nerecomandat	80	90 - 95	20 - 22	34 - 38	74,6	390 - 410

Semnificația punctajului:

Scăzut	Acceptabil	Moderat	Bun	Ridicat
*****	*****	*****	*****	*****

Cel mai bun sprijin pentru genetica KWS!

Soluțiile pentru tratamentul semințelor sunt complexe și constau din mai multe componente din a căror interacțiune rezultă o răsărire mai rapidă și o vigoare în diferite medii de cultivare. KWS investește continuu în cercetarea și dezvoltarea acestor tehnologii de tratament pentru semințe având drept scop final găsirea unor produse inovatoare și pentru a le putea integra la un spectru cât mai vast de culturi.

INITIO este soluția avansată dezvoltată de KWS pentru tratamentul semințelor. Aceasta este formată din diverse componente, aplicate seminței, având rolul de protecție și de stimulare a proceselor postgerminative. Fiecare dintre aceste componente oferă anumite beneficii pentru fermieri și împreună fac diferența, astfel este pus în valoare adevăratul potențial al geneticii KWS!

Beneficiile componentelor din tratamentul INITIO:

Polimeri / adezivi

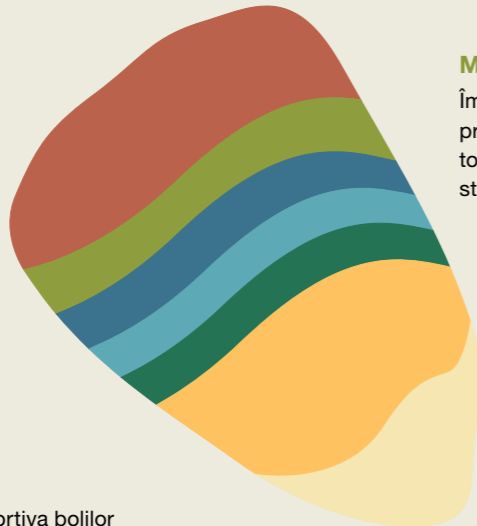
Sporesc gradul de aderență pentru elementele aplicate pe sămânță, controlează eliberarea/preluarea micronutrienților și a ingredientelor active, pe de-o parte, îmbunătățesc aspectul seminței, ușurează manipularea și procesul de semănat al acestora.

Biostimulanți

Stimulează înrădăcinarea și oferă vigoare tinerelor plante.

Fungicid

Protecție sporită împotriva bolilor specifice din stadiile timpurii.



Micronutrienți

Îmbunătățesc dezvoltarea rădăcinilor primare și secundare precum și sporirea toleranței la temperaturile scăzute din stadiile timpurii.

Insecticid

Protejează tinerelor plante împotriva dăunătorilor.



Polimerii și adezivii nu controlează doar eliberarea ingredientelor active, îmbunătățesc și aspectul, manipularea și procesul de semănat al semințelor.



INITIO

KWS Seed Technologies

Un sistem unic dezvoltat de KWS care asigură un start rapid și viguros culturii.



SCANĂȚI CODUL DE BARE pentru mai multe informații.

Substanță umedă și uscată în cantități ridicate

Formularea **INITIO** conține zinc, mangan și acizi humici, completate cu o bacterie ce mobilizează fosforul.

Această combinație accelerează germinarea și dezvoltarea plantelor tinere, ceea ce conduce la obținerea unor plante mai robuste chiar dintr-o etapă timpurie.

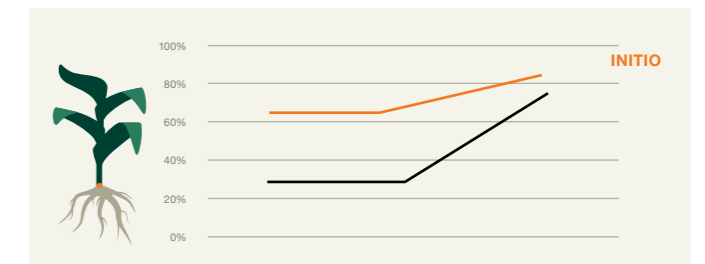
INITIO soluții

Fiecare sămânță are dreptul să devină plantă.

	INITIO	INITIO INSECT+
GERMINARE SIGURĂ	✓	✓
DEZVOLTARE MAI BUNĂ A RĂDĂCINII	✓	✓
PLANTE ROBUSTE	✓	✓
ABSORBȚIE MAI BUNĂ DE FOSFAT	✓	✓
PROTECȚIE CONTRA INSECTELOR		✓

Startul bun aduce rezultate superioare

INITIO demonstrează o viteză de răsărire cu 100% mai mare, o valoare cu 8% mai ridicată decât la fungicidul standard.



2023, Test KWS în cameră climatică, temperatură de 12°C, 60 de plante = 100%



Dezvoltare mai bună a rădăcinilor

Îmbunătățește dezvoltarea rădăcinii și a rădăcinilor secundare pentru o creștere viguroasă.



Plante robuste și viguroase

Îmbunătățește absorbția nutrienților și acumularea de biomasă în stadii timpurii de dezvoltare.



Germinație sigură

Îmbunătățește capacitatea de regenerare și toleranța la frig.



O mai bună absorbție a fosfatului

Deblochează fosforul din sol, punându-l la dispoziția plantelor chiar și atunci când temperatura este de 3°C.



Folosiți produsele **INITIO** cu precauție. Citiți întotdeauna informațiile de pe etichetă înainte de utilizare.



Hibrizii de floarea-soarelui KWS

ARNETES SU **NOU**

SUVEX **NOU**

KWS ACHILLES CLP

FURIOUS CLP

www.kws.ro

SEMĂNĂM
VIITORUL
DIN 1856



FLOAREA-SOARELUI:

o cultură cu trecut,
prezent și viitor



Dintre culturile oleaginoase, floarea-soarelui este a doua cea mai importantă în Europa și a patra la nivel global. În prezent, este cultivată pe mai mult de 27 mil. ha, în principal în Europa, dar și în China, Argentina și SUA.

Pe măsură ce suprafața cultivată cu floarea-soarelui este în creștere, crește desigur și presiunea exercitată de dăunători și boli. Pentru a face față acestor provocări, sunt necesare eforturi susținute din partea cercetării agricole. Floarea-soarelui poate tolera seceta mai bine decât alte culturi și necesită mai puține inputuri. Acest lucru o face să fie o cultură foarte atractivă din perspectiva schimbărilor climatice.

Rețeaua internă de testare, dezvoltată de KWS în întreaga Europă ne ajută să evaluăm în mod corespunzător adaptabilitatea hibridilor în diferite țări și subregiuni, pentru a oferi cei mai buni hibridi posibili pentru fiecare fermier.

KWS investește în mod constant nu numai în extinderea numărului de locații, ci și în îmbunătățirea calității experiențelor din câmp și din spațiile cu parametri controlați.



Tehnologiile moderne accelerează procesul de ameliorare



Marker de selecție



Predicție genomică



Scanare digitală

În prezent, echipa responsabilă de selecția hibridilor pentru dezvoltarea portofoliului din România, efectuează următoarele tipuri de experiențe:

- Performanța și adaptarea hibridilor.
- Rezistența și toleranța la lupoai (Orobanche cumana).
- Toleranța la erbicide.
- Reacția hibridilor la densități diferite.
- Comportarea hibridilor la atacul principalilor agenți patogeni.
- Analize comparative.
- Variabilitatea gradului de polenizare.
- Atractivitatea pentru polenizatori (albine).

În a se califica în portofoliu, noua varietate trebuie să parcurgă un traseu prestabilit, foarte atent verificat, consumator de timp, de pasiune și dedicare, de perseverență și, desigur, de resurse financiare.

Acest proces cuprinde mai multe etape: de cercetare, de examinare, de selecție, de înregistrare și de dezvoltare a produselor.

Acea varietate care va trece prima linia de sosire își va fi câștigat succesul pentru că a îndeplinit multe cerințe și a trecut nenumărate teste pentru a învinge concurenți puternici.

Dr. Ing. Tomel Petrache -
Product Management Manager



” Ori de câte ori nu cunoașteți răspunsurile, creați un experiment. Acesta vă va dezvălui ceea ce vă interesează“.



ARNETES SU NOU

Hibrid semitardiv, linoleic



- ARNETES SU este un hibrid linoleic din grupa semitardivă de maturitate cu rezistență la aplicarea erbicidelor omologate din familia sulfonilureicelor.

Beneficiile pentru fermier:

- Hibridul se remarcă printr-o plasticitate ecologică deosebită și o bună adaptabilitate la condițiile de mediu întâlnite, chiar și în zonele frecvent supuse secetei și arșiței, ceea ce-i oferă un potențial extraordinar de producție.
- Semințele au un MMB ridicat: >60 g și un conținut bogat în ulei ce atinge 46 - 48%.
- Densitatea recomandată la semănat este cuprinsă între 58.000 - 62.000 b.g./ha.
- Arealul de cultivare este unul vast, în zonele care permit înființarea timpurie a culturii (V, S, E, SE, NV România).

Particularitățile hibridului ARNETES SU	
Vigoarea la răsărire	
Toleranță la frig în primăvară	
Rezistență la frângere și cădere	
Talia plantei	mediu - înaltă
Toleranță la secetă și arșiță	
Toleranță la Putregai alb (<i>Sclerotinia sclerotiorum</i>)	
Toleranță la Mana florii-soarelui (<i>Plasmopara helianthi/halstedii</i>)	RM9
Toleranță la Lupoai (Orobanche cumana)	Rasa F (inclusiv)
Masa 1.000 boabe (g)	>60
Masa hectolitică (kg/ha)	

Densități recomandate la semănat	
(b.g/ha)	58.000 - 62.000

Arealul de cultivare este extins pentru zonele de cultură ale florii-soarelui din România, chiar și în cele infestate cu Lupoai (Orobanche cumana) mai agresive decât rasa E.

Semnificația punctajului:	
	Scăzut
	Acceptabil
	Moderat
	Bun
	Ridicat



SUVEX NOU

Hibrid semitimpuriu, linoleic



- SUVEX este un hibrid linoleic din grupa semitimpurie de maturitate cu rezistență la aplicarea erbicidelor omologate din familia sulfonilureicelor.
- SUVEX are o bună adaptabilitate la condițiile de mediu întâlnite, ceea ce-i oferă un potențial extraordinar de producție.

Beneficiile pentru fermier:

- Hibridul este înzestrat genetic cu rezistență/toleranță ridicată la cele mai avansate rase ale principalilor agenți patogeni: mana florii-soarelui (*Plasmopara helianthi/halstedii*) - RM9, putregaiul alb (*Sclerotinia sclerotiorum*), pătarea brună (*Phomopsis helianthi*), pătarea brună a tulpinii (*Phoma macdonaldi*).
- Semințele au un MMB ridicat: >55g și un conținut bogat în ulei ce atinge 46-48%.
- Densitatea recomandată la semănat este cuprinsă între 58.000 - 62.000 b.g./ha.
- Arealul de cultivare este extins pentru zonele de cultură ale florii-soarelui din România, datorită grupeii mai mici de maturitate, dar și preabilității pentru semănatul timpuriu.

Particularitățile hibridului SUVEX	
Vigoarea la răsărire	
Toleranță la frig în primăvară	
Rezistență la frângere și cădere	
Talia plantei	mediu - înaltă
Toleranță la secetă și arșiță	
Toleranță la Putregai alb (<i>Sclerotinia sclerotiorum</i>)	
Toleranță la Mana florii-soarelui (<i>Plasmopara helianthi/halstedii</i>)	RM9
Toleranță la Lupoai (Orobanche cumana)	Rasa F (inclusiv)
Masa 1.000 boabe (g)	>55
Masa hectolitică (kg/ha)	

Densități recomandate la semănat	
(b.g/ha)	58.000 - 62.000

Arealul de cultivare este extins pentru zonele de cultură ale florii-soarelui din România, chiar și în cele infestate cu Lupoai (Orobanche cumana) mai agresive decât rasa E.

Semnificația punctajului:	
	Scăzut
	Acceptabil
	Moderat
	Bun
	Ridicat





KWS ACHILLES CLP

Clearfield Plus
Sistem de producție pentru floarea-soarelui

Hibrid semitardiv, linoleic



- KWS ACHILLES CLP este un hibrid cu potențial mare de producție, stabil atât în cultura intensivă, cât și în cea medie.

Beneficiile pentru fermier:

- Plantele au înălțime medie, frunză mare, de culoare verde-închis, cu gofrare medie.
- Calatidiul este aplecat, cu tija curbată, de formă plată, de mărime mare.
- Dovedește toleranță bună la secetă.
- Prezintă rezistență la *Orobanche cumana*, inclusiv rasa E;
- Sămânța are mărime medie, formă ovoid-îngustă, neagră, cu inserții laterale gri-închis.

Particularitățile hibridului ACHILLES CLP

Vigoarea la răsărire	■ ■ ■ ■ ■
Toleranță la frig în primăvară	■ ■ ■ ■ ■
Rezistență la frângere și cădere	■ ■ ■ ■ ■
Talia plantei	mediu - înaltă
Toleranță la secetă și arșiță	■ ■ ■ ■ ■
Toleranță la Putregai alb (<i>Sclerotinia sclerotiorum</i>)	■ ■ ■ ■ ■
Toleranță la Mana florii-soarelui <small>(<i>Plasmopara helianthi/halstedii</i>)</small>	RM9
Toleranță la Lupoai (Orobanche cumana)	Rasa E (inclusiv)
Masa 1.000 boabe (g)	>54
Masa hectolitică (kg/hl)	■ ■ ■ ■ ■

Densități recomandate la semănat

(b.g/ha)	60.000 - 64.000
----------	-----------------

Arealul de cultivare este extins pentru zonele de cultură ale florii-soarelui din România, chiar și în cele infestate cu Lupoai (*Orobanche cumana*) mai agresive decât rasa E.

Semnificația punctajului:

■ ■ ■ ■ ■	Scăzut
■ ■ ■ ■ ■	Acceptabil
■ ■ ■ ■ ■	Moderat
■ ■ ■ ■ ■	Bun
■ ■ ■ ■ ■	Ridicat



FURIOUS CLP

Clearfield Plus
Sistem de producție pentru floarea-soarelui

Hibrid semitardiv, linoleic



- FURIOUS CLP prezintă plasticitate ecologică ridicată, obținând rezultate foarte bune și în zonele supuse frecvent secetei și arșiței. Arealul său de cultivare cuprinde zonele ce permit înființarea timpurie a culturii (S, SE, V României).

Beneficiile pentru fermier:

- Prezintă rezistență la *Orobanche cumana* (inclusiv rasa F), toleranță ridicată la *Sclerotinia sclerotiorum*, *Phoma macdonaldi*, *Phomopsis helianthi* și, mai ales, la mana florii-soarelui, *Plasmopara helianthi* (hibrid RM9).
- Are o foarte bună comportare la frângerea tulpinii.
- Prezintă potențial extraordinar de producție, specific hibridilor din această grupă de maturitate.
- Densitatea recomandată la semănat este cuprinsă între 58.000 - 62.000 b.g./ha.
- Conținutul de ulei este cuprins între 46 - 48%.

Particularitățile hibridului FURIOUS CLP

Vigoarea la răsărire	■ ■ ■ ■ ■
Toleranță la frig în primăvară	■ ■ ■ ■ ■
Rezistență la frângere și cădere	■ ■ ■ ■ ■
Talia plantei	mediu - înaltă
Toleranță la secetă și arșiță	■ ■ ■ ■ ■
Toleranță la Putregai alb (<i>Sclerotinia sclerotiorum</i>)	■ ■ ■ ■ ■
Toleranță la Mana florii-soarelui <small>(<i>Plasmopara helianthi/halstedii</i>)</small>	RM9
Toleranță la Lupoai (<i>Orobanche cumana</i>)	Rasa F (inclusiv)
Masa 1.000 boabe (g)	>57
Masa hectolitică (kg/hl)	■ ■ ■ ■ ■

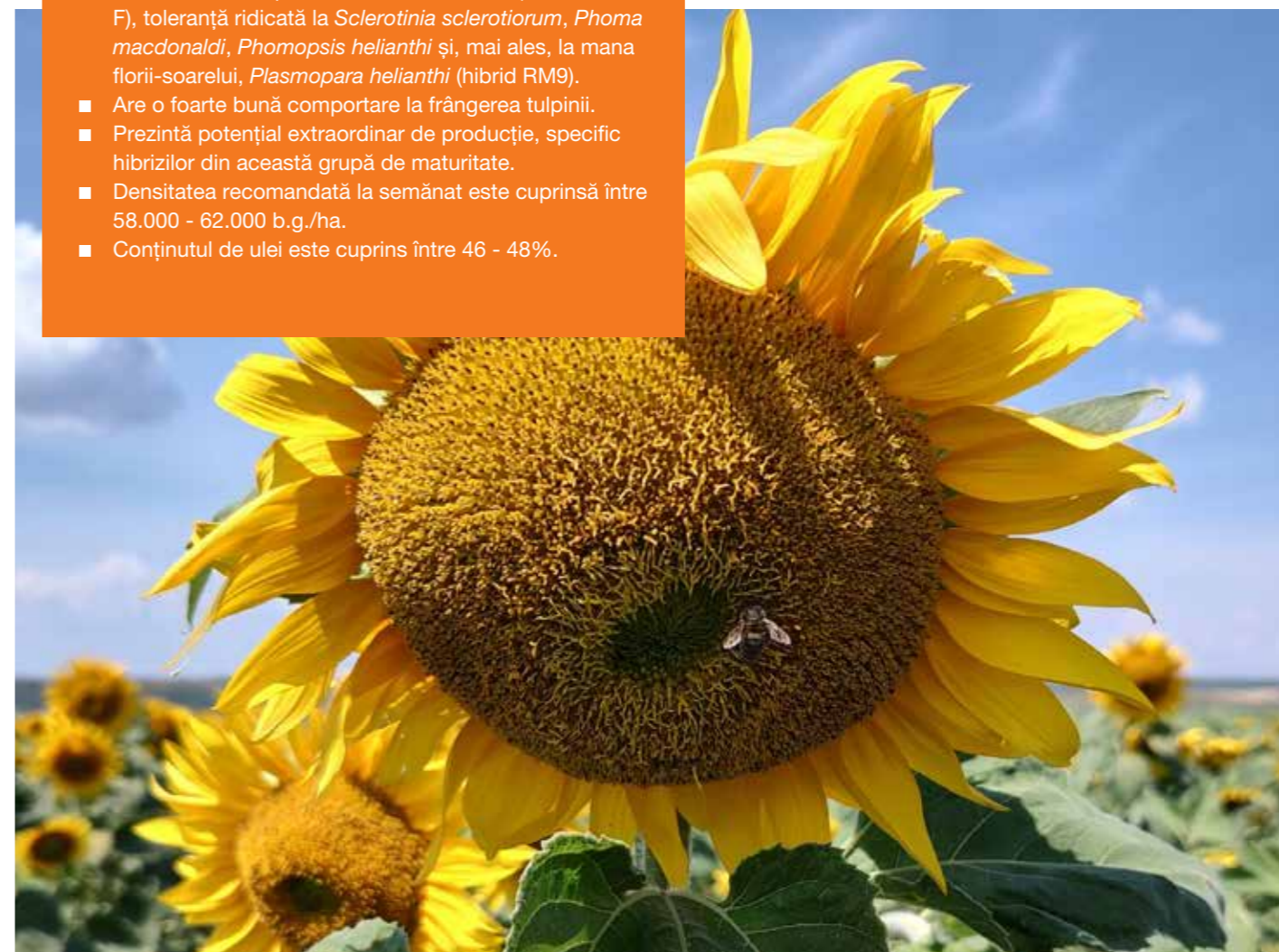
Densități recomandate la semănat

(b.g/ha)	58.000 - 62.000
----------	-----------------

Arealul de cultivare este extins pentru zonele de cultură ale florii-soarelui din România, chiar și în cele infestate cu Lupoai (*Orobanche cumana*) mai agresive decât rasa E.

Semnificația punctajului:

■ ■ ■ ■ ■	Scăzut
■ ■ ■ ■ ■	Acceptabil
■ ■ ■ ■ ■	Moderat
■ ■ ■ ■ ■	Bun
■ ■ ■ ■ ■	Ridicat



Particularitățile agronomice ale hibrizilor de floarea-soarelui KWS



PARTICULARITĂȚI AGRONOMICE	DENUMIREA HIBRIDULUI			
	ARNETES SU	SUVEX	KWS ACHILLES CLP	FURIOUS CLP
Grupa de maturitate	Semi-tardivă	Semi-timpurie	Semi-tardivă	Semi-tardivă
Producția de boabe	*****	*****	*****	*****
Conținutul de acid linoleic	*****	*****	*****	*****
Conținutul de acid oleic	*****	*****	*****	*****
Rezistența la cădere	*****	*****	*****	*****
Rezistența la frângerea tulpinilor	*****	*****	*****	*****
Toleranța la <i>Sclerotinia Sclerotiorum</i>	*****	*****	*****	*****
Toleranța la <i>Phomopsis</i>	*****	*****	*****	*****
Toleranța la <i>Botrytis</i>	*****	*****	*****	*****
Toleranța la <i>Orobanche cumana</i>	Rasa F (inclusiv)	Rasa F (inclusiv)	Rasa E (inclusiv)	Rasa F (inclusiv)
Adaptabilitate pe soluri nisipoase	*****	*****	*****	*****
Adaptabilitate pe soluri medii	*****	*****	*****	*****
Adaptabilitate pe soluri argiloase	*****	*****	*****	*****
Densitate la semănat (mii b.g./ha)	58 - 62	58 - 62	60 - 64	58 - 62

Semnificația punctajului:	Scăzut *****	Acceptabil *****	Moderat *****	Bun *****	Ridicât *****
---------------------------	-----------------	---------------------	------------------	--------------	------------------

SOIA KWS

KWS ANNIKA
KWS CHIAKI

www.kws.ro

SEMĂNĂM
VIITORUL
DIN 1856





KWS ANNIKA

Soi semitardiv



- KWS oferă genetică de vârf fermierilor cultivatori de soia, pentru rezultate cât mai bune. Semințele pe care vi le punem la dispoziție sunt rezultatul ameliorării de top KWS, ce are drept obiectiv producții însemnate, de o calitate foarte ridicată.

Caracteristicile soiului KWS ANNIKA:

- Grupa de maturitate: 1 (semitardivă).
- Boabe cu conținut bogat în proteină (>40%) și MMB mare (180-200 g).
- Toleranță ridicată la stres hidric, rezistență sporită la cădere și dehiscența păstăilor.
- Semințele sunt pre-inoculate cu HiCoat® Super Soy, una dintre cele mai moderne soluții de inoculare pe bază de *Bradyrhizobium japonicum* bv. *Glycinearum*.

Particularitățile hibridului KWS ANNIKA	
Talia plantei	mediu - înaltă
Pubescența	cenușie
Culoarea florilor	violacee
Culoarea hilului	maronie
Gradul de ramificare	
Conținut de proteină	mediu spre mare >40%
MMB	mediu (180 - 200 g)
Rezistența la cădere	
Dehiscența păstăilor	
Comportarea la stresul hidric	
Înălțimea de inserție a primei păstăi	13 - 15 cm
Densitatea la semănat	40 - 45 plante/m ²

Semnificația punctajului:

	Scăzut
	Acceptabil
	Moderat
	Bun
	Ridicat



KWS CHIAKI

Soi semitimpuriu



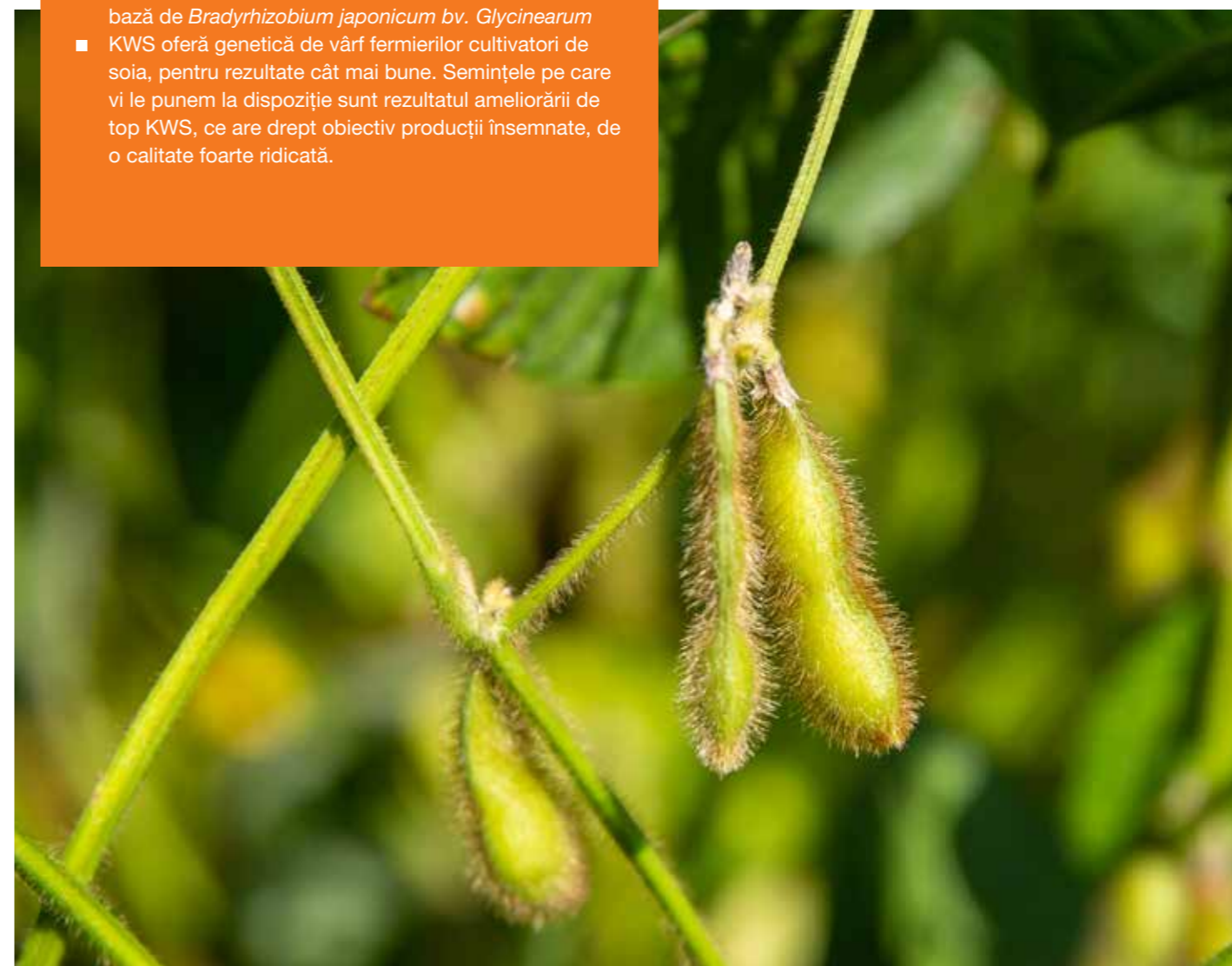
Caracteristicile soiului KWS CHIAKI:

- Grupa de maturitate: 0+ (semitimpurie).
- Conținutul ridicat în proteină și în grăsimi oferă un avantaj la vânzarea producției, crescând profitabilitatea la hectar.
- Toleranță ridicată la stres hidric, rezistență sporită la cădere și dehiscența păstăilor.
- Semințele sunt pre-inoculate cu HiCoat® Super Soy, una dintre cele mai moderne soluții de inoculare pe bază de *Bradyrhizobium japonicum* bv. *Glycinearum*
- KWS oferă genetică de vârf fermierilor cultivatori de soia, pentru rezultate cât mai bune. Semințele pe care vi le punem la dispoziție sunt rezultatul ameliorării de top KWS, ce are drept obiectiv producții însemnate, de o calitate foarte ridicată.

Particularitățile hibridului KWS CHIAKI	
Talia plantei	medie
Pubescența	cenușie
Culoarea florilor	albă
Culoarea hilului	alb
Gradul de ramificare	
Conținut de proteină	mediu spre mare >40%
MMB	mediu (160 - 180 g)
Rezistența la cădere	
Dehiscența păstăilor	
Comportarea la stresul hidric	
Înălțimea de inserție a primei păstăi	12 - 14 cm
Densitatea la semănat	40 - 45 plante/m ²

Semnificația punctajului:

	Scăzut
	Acceptabil
	Moderat
	Bun
	Ridicat



Fit4NEXT - Culturile de acoperire KWS

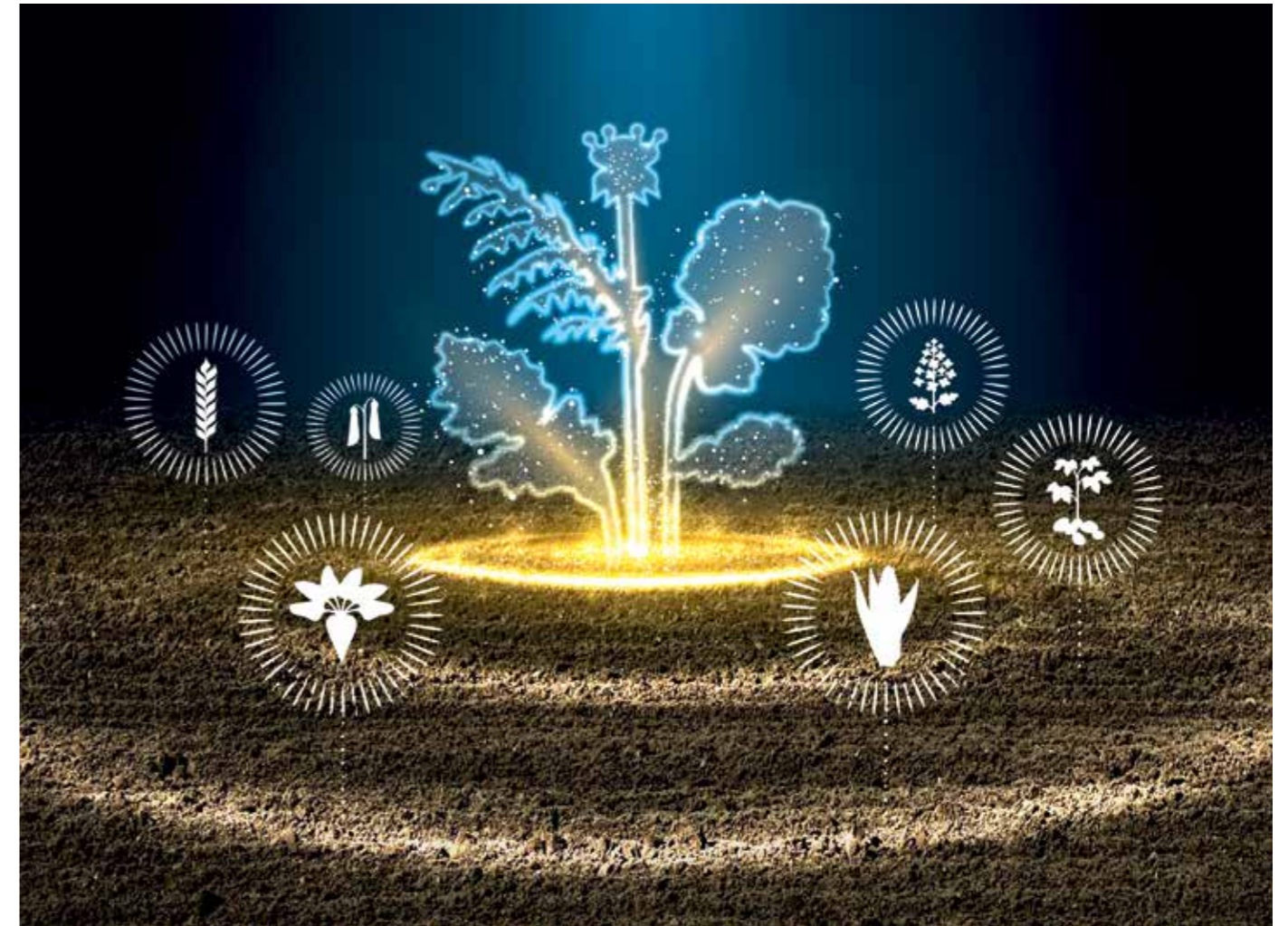
KWS Fit4NEXT reprezintă soluția unică a companiei KWS pentru o agricultură durabilă și sustenabilă aliniată perfect noilor politici agrare comunitare (PNS 2023 – 2027) și ghidului bunelor practici agricole (GAEC).

Speciile din amestec și raportul dintre acestea au fost atent selecționate și determinate de KWS după mulți ani de experiențe și comercializare în areale foarte diferite, făcând posibilă integrarea speciilor potrivite în ceea ce privește aspectele fitosanitare și culturale (moment de înființare, dimensiunile biomasei, dimensiunile rădăcinilor, perioada de înflorire, comportamentul la îngheț). Astfel, a fost posibil să se dezvolte compozițiile ideale de amestecuri ce pot fi intercalate în rotația culturilor (muștar, ridichie, napi, lupin, in, hrișcă, phacelia, floarea soarelui).

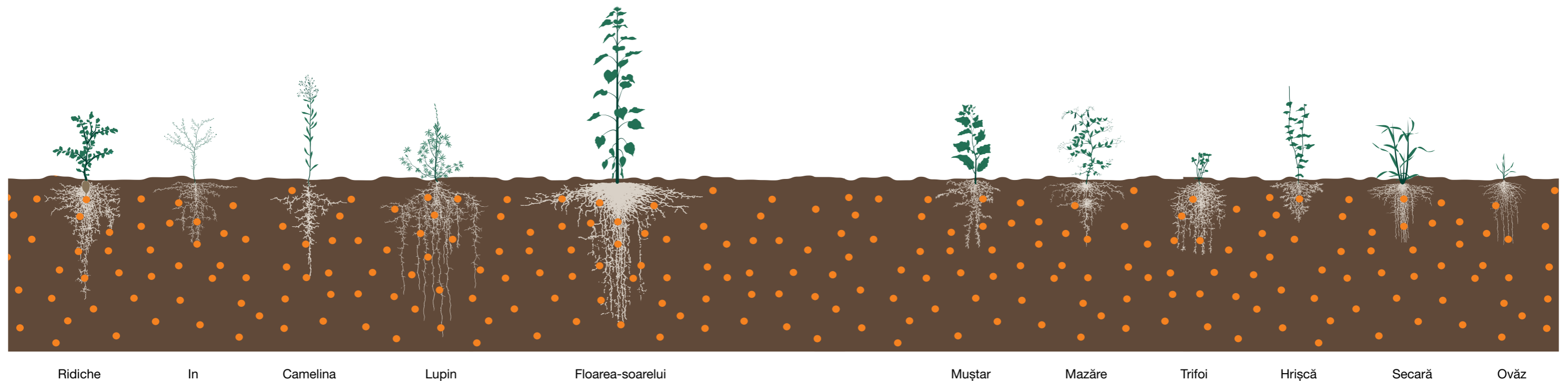
Obiectivul principal este acela de a acoperi cât mai repede terenul, de a se dezvolta puternic astfel încât să suprimă apariția buruienilor.

Care sunt beneficiile utilizării unor astfel de amestecuri?

- Pot fi integrate ușor în orice asolament (rotația culturilor)
- Diversifică culturile aflate în rotație
- Suprimă dezvoltarea buruienilor
- Pierderile de apă prin evaporare sunt mult reduse
- Sporesc masa de rădăcini, fixând mai bine solul și implicând a elementelor minerale (în special a azotului – ușor levigabil)
- Îmbunătățește semnificativ activitatea microbiană și a microfaunei utile din sol
- Ajută în combaterea dăunătorilor de sol conform principiilor managementului integrat al dăunătorilor
- Contribuie la îmbunătățirea cantității de humus
- Creează biodiversitate
- Sechestrează cantități importate de CO₂
- Respectă cerințele de sustenabilitate și ecologizare



Diferite specii care îmbunătățesc reciproc dezvoltarea rădăcinilor și absorbția nutrienților



Reprezentare schematică a dezvoltării rădăcinilor în sol și a absorbției nutrienților, ilustrație proprie bazată pe Kutschera et. al., 2009 (KWS LOCHOW, 2023)

KWS Fit4NEXT

N-FIX PENTRU CULTURA RAPIȚEI

Amestec de culturi



Bine de știut

Leguminoase conținut în %: 25

Norma de semănat recomandată:

kg/ha: 12 - 17

Semințe/m²: 320 – 460

Data semănatului:

Iulie	August	Septembrie	Octombrie
■	■	■	■

■ Optim ■ Potrivit ■ Posibil

(KWS LOCHOW, 2022)

Avantaje:

- Amestec non-crucifer ideal ca premergătoare pentru cultura de rapiță
- Preluarea și fixarea azotului atmosferic cu ajutorul speciilor de leguminoase
- Buna înrădăcinare datorită diferitelor sisteme radiculare
- Posibila fertilizare organică încă din toamnă*
- Solubilizarea fosforului datorită prezentei Phacelia într-un procent semnificativ

*Conform prevederilor legale în vigoare

KWS Fit4NEXT

DIVERSITATE

Amestec de culturi



Bine de știut

Leguminoase conținut în %: 29

Norma de semănat recomandată:

kg/ha: 18 - 27

Semințe/m²: 230 – 330

Data semănatului în primăvară:

Aprilie	Mai	Iunie	Iulie
■	■	■	■

Data semănatului în vară:

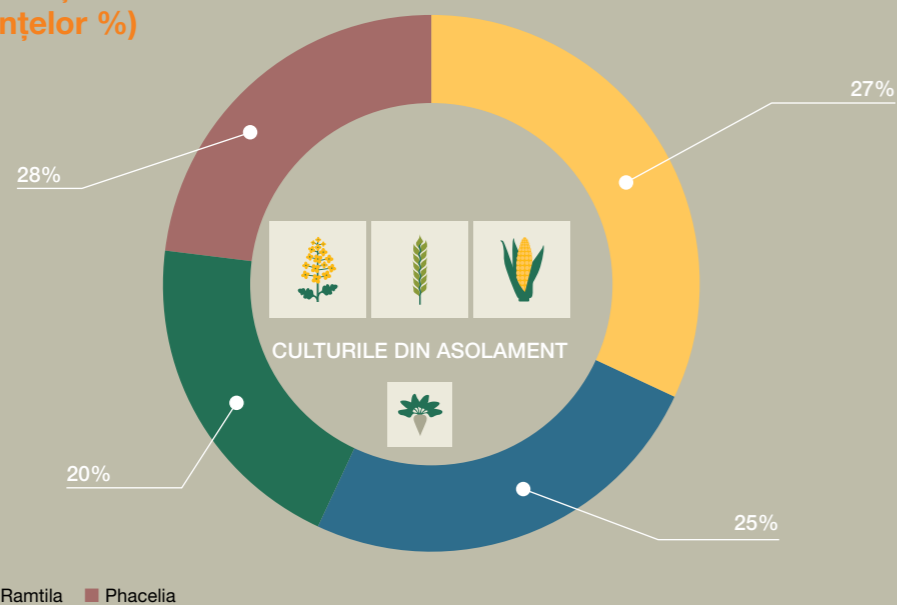
Iulie	August	Septembrie	Octombrie
■	■	■	■

■ Optim ■ Potrivit ■ Posibil

Avantaje:

- Un număr mare de specii melifere
- Buna înrădăcinare datorită diferitelor sisteme radiculare
- Diferite specii care ajută la preluarea elementelor minerale din sol, în special a fosforului
- Susține biodiversitatea și activitatea micro organismelor din sol

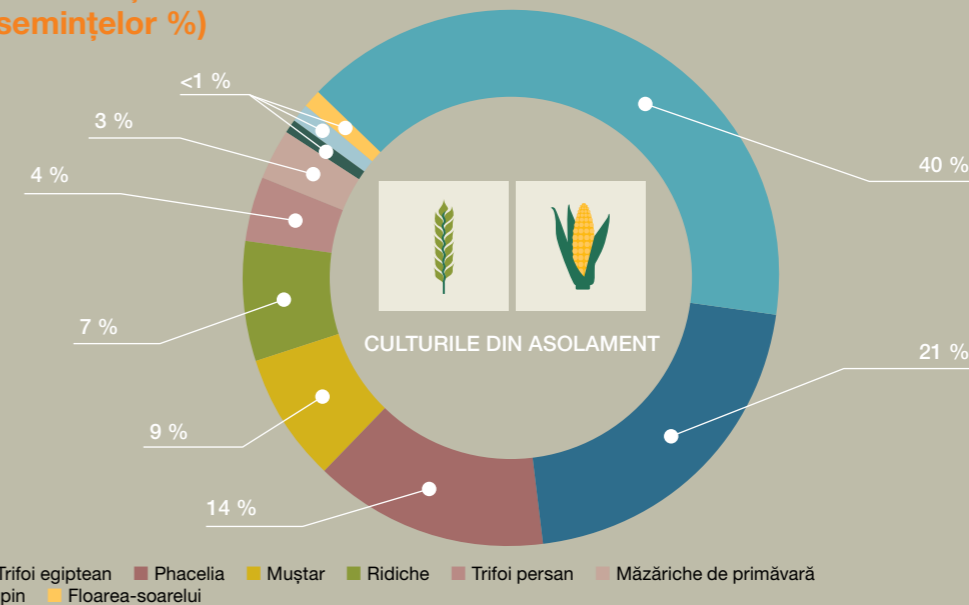
Componența amestecului și poziționarea în rotația culturilor (ponderea semințelor %)



■ In ■ Trifoi egiptean ■ Ramtila ■ Phacelia

(KWS LOCHOW, 2022)

Componența amestecului și poziționarea în rotația culturilor (ponderea semințelor %)



■ Camelina ■ Trifoi egiptean ■ Phacelia ■ Muștar ■ Ridiche ■ Trifoi persan ■ Măzăriche de primăvară
■ Mazăre ■ Lupin ■ Floarea-soarelui

(KWS LOCHOW, 2022)

KWS Fit4NEXT

BIO MASA

Amestec de culturi



Bine de știut

Leguminoase conținut în %: 0

Norma de semănat recomandată:

kg/ha: 21 - 28

Semințe/m²: 180 - 260

Data semănatului:

Iulie	August	Septembrie	Octombrie
■	■	■	■

■ Optim ■ Potrivit ■ Posibil

(KWS LOCHOW, 2022)

Avantaje:

- Conținut ridicat de nutrienți datorită bio masei bogate
- Reduce levigarea nutrienților în apele subterane
- Dezvoltare rapidă → suprimă dezvoltarea buruienilor
- Potrivit pentru însămânțări târzii

*Conform prevederilor legale în vigoare.

KWS Fit4NEXT

N-MAX PENTRU CULTURA RAPIȚEI

Amestec de culturi



Bine de știut

Leguminoase conținut în %: 62

Norma de semănat recomandată:

kg/ha: 21 - 29

Semințe/m²: 330 - 480

Data semănatului:

Iulie	August	Septembrie	Octombrie
■	■	■	■

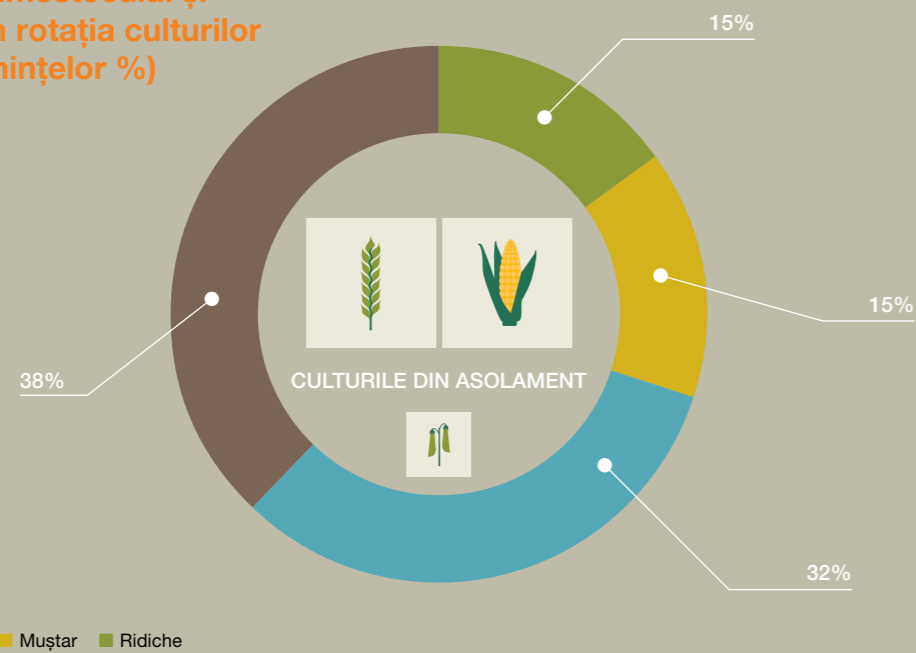
■ Optim ■ Potrivit ■ Posibil

(KWS LOCHOW, 2022)

Avantaje:

- Conținut ridicat de leguminoase pentru a maximiza fixarea azotului atmosferic
- Amestec non-crucifer ideal ca premergătoare pentru cultura de rapiță
- Bună înrădăcinare datorită diferitelor sisteme radiculare
- Pretabil în orice tip de asolament

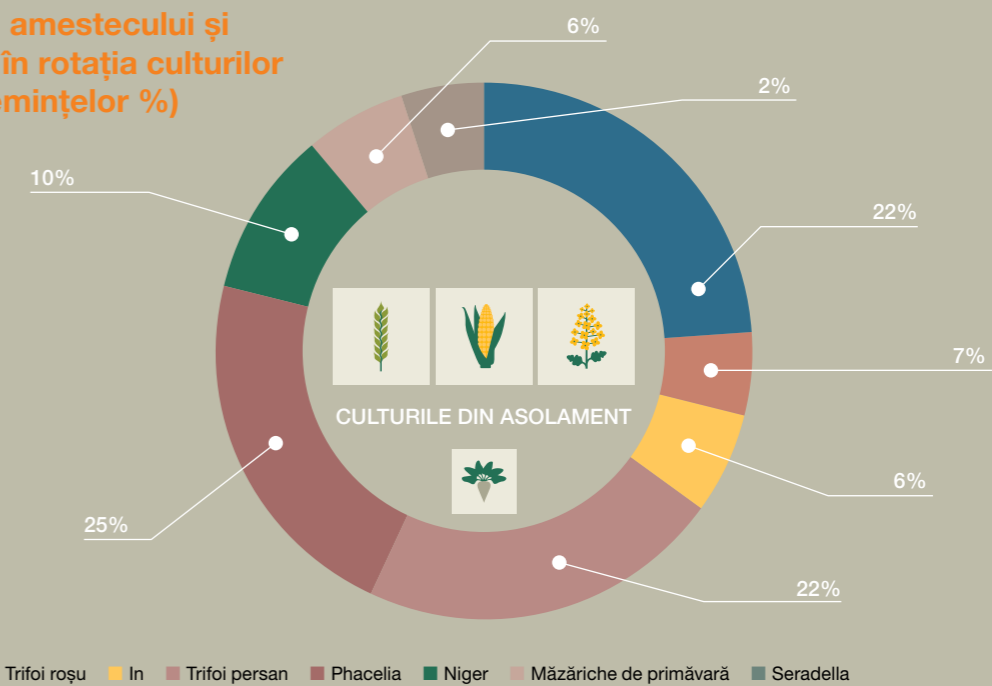
Componența amestecului și poziționarea în rotația culturilor (ponderea semințelor %)



■ Hrișcă ■ Camelină ■ Muștar ■ Ridiche

(KWS LOCHOW, 2022)

Componența amestecului și poziționarea în rotația culturilor (ponderea semințelor %)



■ Trifoi egiptean ■ Trifoi roșu ■ In ■ Trifoi persan ■ Phacelia ■ Niger ■ Măzărache de primăvară ■ Seradella

(KWS LOCHOW, 2022)

Focus pe Dezvoltarea Ta!

CR+ mai mult decât o varietate

Hibrizii CR+ oferă opțiuni **noi și extraordinar de puternice** pentru a respinge Cercospora. În multe cazuri, petele de Cercospora apar mai târziu și boala este redusă. Acest lucru permite regândirea managementului Cercosporei către o abordare mai adaptată pe teren.

Protecție

Cu mai puține fungicide disponibile și dezvoltarea rezistenței la anumite moduri de acțiune al fungicidelor, hibrizii CR+ sunt un **element nou puternic** în strategia dumneavoastră de control al Cercosporei.

Combinăția de **hibrizi CR+ cu o utilizare optimizată a fungicidului** oferă șansa de a minimiza bolile asupra culturii dumneavoastră, precum și de a reduce presiunea pe termen lung a Cercosporei.

Productivitate

Chiar și în anii cu o presiune a Cercosporei excepțional de mare, hibrizii CR+ sunt capabili să ofere **producții de zahăr ridicate și fiabile**, asigurând productivitatea sfecele de zahăr.

Sustenabilitate

Hibrizii CR+ în combinație cu măsurile clasice de protecție a plantelor oferă șansa unui **control durabil pe termen lung a Cercosporei**: Ca parte a unui management puternic al rezistenței, hibrizii CR+ protejează fungicidele și invers.



SOLUȚII



PERFORMANȚĂ



INOVAȚIE



CERCETARE



SERVICII

SEMĂNĂM
VIITORUL
DIN 1856





Obiectivul programului CR+

Frunze verzi până la recoltare

Protecția, productivitatea și sustenabilitatea merg mână în mână!



FIAMMETTA KWS

CR+/RZ/NZ

Protecție
Cercospora



Performanța
randamentului



Noua generație genetică CR+

- Hibrid monogerm omologat în Italia & EU în 2020, Serbia 2021.
- Protecție anti*Cercospora* foarte puternică cu producție de zahăr ridicată.
- Tip industrial: Normal Zaharat.
- Producție de rădăcini cu mult peste medie în condiții de infectare cu *Cercospora*.
- Conținut de zahăr ridicat în special la infectare cu *Cercospora*.
- Calități tehnologice în procesare la cote maxime.



Particularitățile hibridului FIAMMETTA KWS				
Culoarea frunzei				
Lungime pețiol				
Volum foliar				
Marimea limbului				
Poziția frunzelor				

Recomandare recoltare		
Timpurie	Medie	Tardivă





VIOLA KWS

CR+/RZ/NZ



Protecție mai presus de toate

- Hibrid monogerm omologat în Croația, Cehia, Ungaria, Italia, Polonia, Slovacia & EU în 2022, Serbia 2021.
- Varietate de calitate tehnologică excepțională.
- Varietate extrem de tolerantă la *Cercospora*.
- Tip industrial: Normal Zaharat.
- Toleranță foarte mare la *Rizomania*.
- Randament foarte ridicat al zahărului.



Particularitățile hibridului VIOLA KWS				
Culoarea frunzei				
Lungime pețiol				
Volum foliar				
Marimea limbului				
Poziția frunzelor				

Recomandare recoltare		
timpurie	medie	tardivă

CONVISO[®]
SMART

STĂ ÎN PUTEREA MEA

să economisesc timp
cu o singură aplicare



Pentru mai
multe informații,
vă rugăm să
accesați linkul



Obțineți putere cu CONVISO® SMART:



Soiurile SMART KWS

Ameliorate prin metodele clasice

Cu toleranțe specifice la CONVISO® ONE

Cu cea mai bună siguranță a culturii la CONVISO® ONE

Cu aceeași variație a celorlalte caracteristici ca în cazul hibridilor clasici

Utilizează potențialul maxim de productivitate

CONVISO® ONE

Prezintă spectru larg de control

Puternic împotriva buruienilor greu de combătut

Sunt necesare mai puține aplicări de erbicid

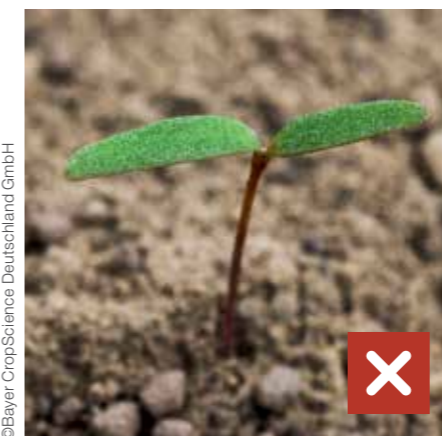
Se pretează la amestecuri cu erbicidele clasice pentru sfecla de zahăr

Realizează controlul buruienilor într-un mod inovator

Mai multe informații la:
www.convisosmart.ro sau în **myKWS App**

Care este aplicarea standard recomandată?

Aplicarea fracționată 2x0,5 l /ha

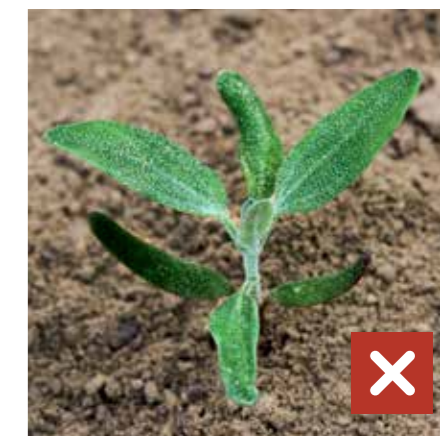


Prea devreme



Corect:

2 frunze adevărate la spanacul sălbatic.
Prima aplicare în cazul variantei fracționate.

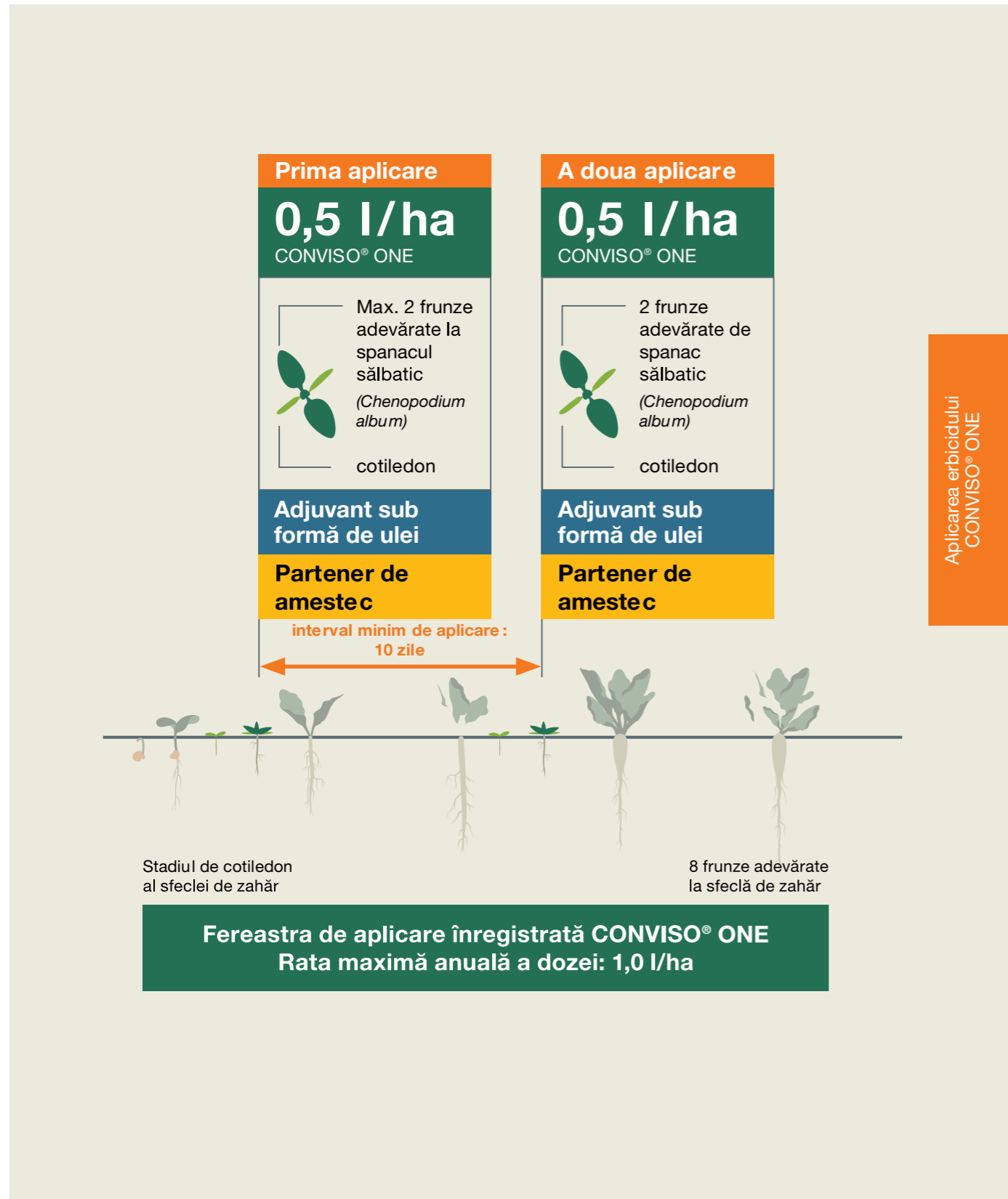


Prea târziu

- **Prima aplicare:** când primele plante (nu populația medie) de spanac sălbatic (*Chenopodium album*) ating stadiul de maxim 2 frunze adevărate (BBCH 12).
- **A doua aplicare:** când noile plante emergente de spanac sălbatic (*Chenopodium album*) ating stadiul de max. 2 frunze adevărate, cu un interval de minim 10 zile de la prima aplicare.
- Dacă spanacul sălbatic nu este prezent în cultură: aplicați atunci când primele plante din alte specii de buruieni ajung la stadiul de maxim 2 frunze adevărate (BBCH 12).

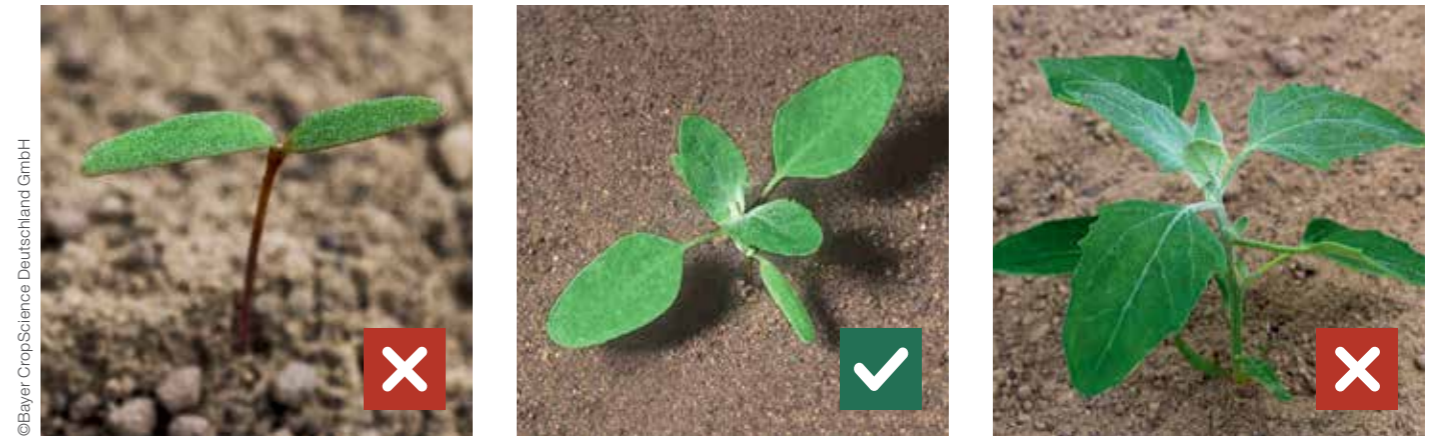


Cum realizez corect aplicarea fracționată a CONVISO® ONE?



Care este recomandarea pentru aplicarea unică?

O singură aplicare: 1 x 1,0 l/ha



Prea devreme

Corect:
 4 frunze adevărate la spanacul sălbatic.
 Prima aplicare în cazul variantei fracționate.

Prea târziu

- **Momentul corect de aplicare:** maxim 4 frunze adevărate la spanacul sălbatic (*Chenopodium album*)
- Dacă spanacul sălbatic nu este prezent în cultura: aplicați atunci când primele buruieni din alte specii de buruieni ating stadiul de max. 4 frunze adevărate (BBCH 14)


! **Aplicarea unică este recomandată cultivatorilor mai experimentați, deoarece aplicarea fracționată oferă un control mai bun al buruienilor ce răsar mai târziu.**



Cum realizez corect aplicarea unică a CONVISO® ONE?

aplicarea unică

1,0 l/ha
CONVISO® ONE



Max. 4 frunze la spanacul sălbatic (*Chenopodium album*)

cotiledon

Adjuvant sub formă de ulei

Partener de amestec

Aplicarea erbicidului CONVISO® ONE



Stadiul de cotiledon al sfelei de zahăr

8 frunze adevărate la sfecla de zahăr

Perioada de aplicare omologată CONVISO® ONE
Doza maximă per sezon: 1,0 l/ha.



SMART BELAMIA KWS

ALS/CR RZ/NZ



STĂ ÎN PUTEREA MEA



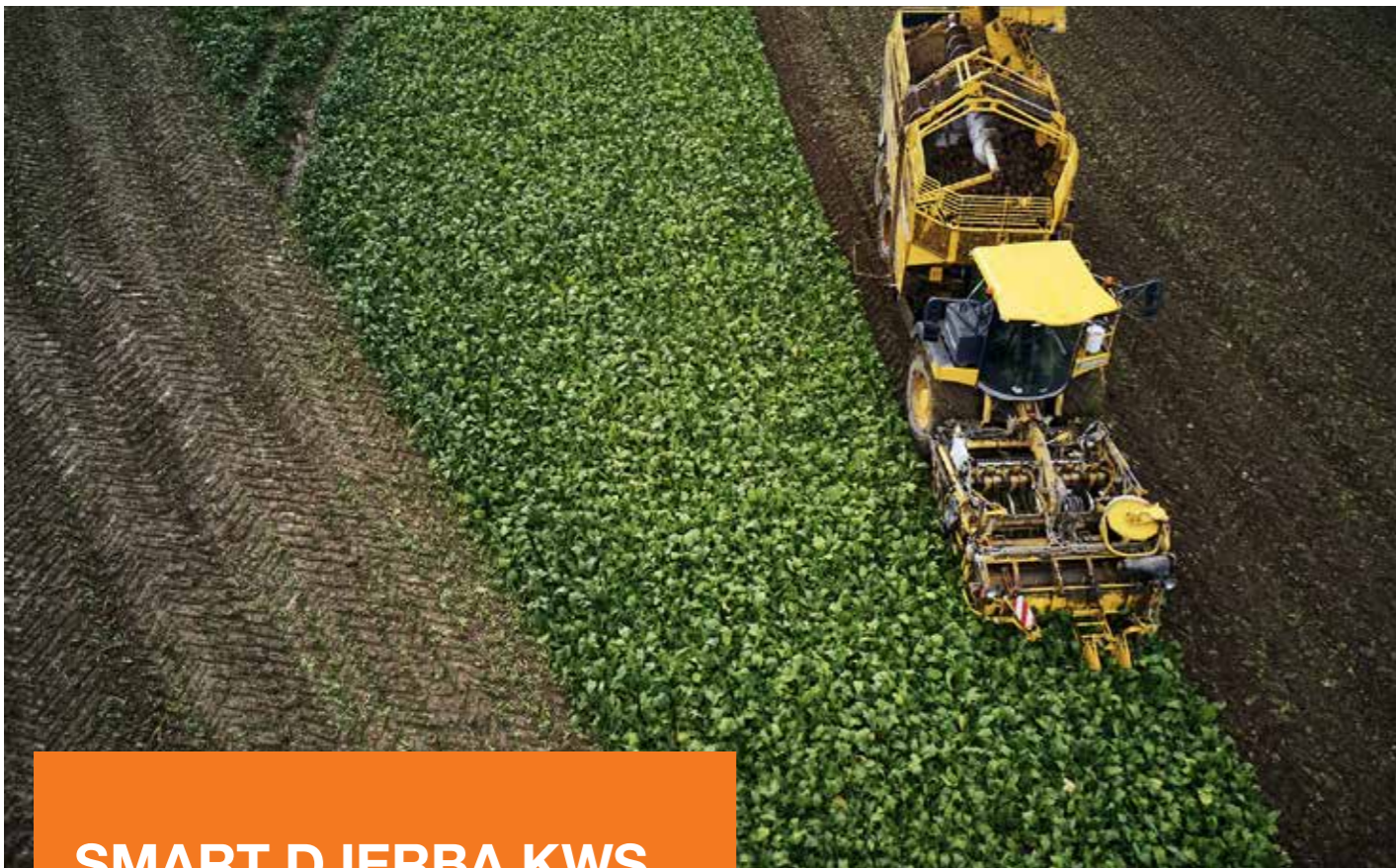
Caracteristici

- Omologat UE din 2018 (Slovia, Ungaria, Croația).
- Toleranță la erbicid cu inhibare ALS.
- Monogerm, tolerant la *Cercospora*, *Actinomicetes* și *Rizomania*.
- Tip industrial: Normal Zaharat.
- Potențial genetic ridicat pentru producții mari de rădăcini cu conținut mediu-mare de zahăr.
- Toleranță sporită (peste media soiurilor tradiționale) la *Cercospora beticola*.
- Perioada optimă de recoltare: în perioada medie de campanie.

Particularitățile hibridului SMART BELAMIA KWS				
Culoarea frunzei				
Lungime pețiol				
Volum foliar				
Marimea limbului				
Poziția frunzelor				

Recomandare recoltare		
Timpurie	Medie	Tardivă





SMART DJERBA KWS

ALS/CR RZ/NZ

conviso
SMART



STĂ ÎN PUTEREA MEA



Caracteristici

- Omologat în UE din 2019 (Croatia, Slovacia, Ungaria).
- Toleranță la erbicid cu inhibare ALS.
- Hibrid diploid monogerm cu toleranță la nematozi și *Rizomania*.
- Toleranță medie la *Cercospora beticola*.
- Recomandat în asolamente cu prezență sau potențial de infestare nematodică.
- Producții mari de rădăcini cu conținut mediu-mare de zahăr.
- Purăitate superioară a sucului extras cu factori melasigeni la nivel minim.



Particularitățile hybridului SMART DJERBA KWS

Culoarea frunzei				
Lungime pețiol				
Volum foliar				
Marimea limbului				
Poziția frunzelor				

Recomandare recoltare

Timpurie	Medie	Tardivă



SMART PEPETA KWS

ALS/RZ CR/NZ

conviso
SMART



STĂ ÎN PUTEREA MEA



Caracteristici

- Omologat în UE din 2022 (Croatia, Ungaria, Serbia, Slovacia și Spania).
- Toleranță la erbicid cu inhibare ALS.
- Genetică nouă, toleranță ridicată la bolile frunzelor.
- Toleranță ridicată la *Cercospora* și *Rizomania*.
- Se caracterizează prin toleranță ridicată la *Ramularia* și diferite tipuri de rugini și putregaiuri.
- Tip industrial: Normal Zaharat.

Particularitățile hybridului SMART PEPETA KWS

Culoarea frunzei				
Lungime pețiol				
Volum foliar				
Marimea limbului				
Poziția frunzelor				

Recomandare recoltare

Timpurie	Medie	Tardivă





SMART ROSSADA KWS

ALS/CR RZ/NZ

conviso
SMART



STĂ ÎN PUTEREA MEA



Caracteristici

- Omologat în UE din 2021 (Ungaria, Croația).
- Toleranță la erbicid cu inhibare ALS.
- Hibrid diploid monogerm cu toleranță la *Cercospora* și *Rizomania*.
- Tip industrial: Normal Zaharat.
- Potențial genetic ridicat pentru producții mari de rădăcini cu conținut mediu-mare de zahăr.



Particularitățile hybridului SMART ROSSADA KWS				
Culoarea frunzei				
Lungime pețiol				
Volum foliar				
Marimea limbului				
Poziția frunzelor				

Recomandare recoltare		
Timpurie	Medie	Tardivă



BETTINA KWS

CR+/RZ/NZ



Caracteristici

- Omologat în UE & Croația din 2022, Serbia din 2021.
- Genetică nouă, hibrid diploid monogerm.
- Toleranță foarte bună la *Rizomania*.
- Toleranță bună la *Cercospora* și *Ramularia*.
- Tip industrial: Normal Zaharat.
- Potențial genetic ridicat pentru producții mari de rădăcini cu conținut mediu-mare de zahăr.

Particularitățile hybridului BETTINA KWS				
Culoarea frunzei				
Lungime pețiol				
Volum foliar				
Marimea limbului				
Poziția frunzelor				

Recomandare recoltare		
Timpurie	Medie	Tardivă





GRIZELLA KWS

CR/RZ/Z



Caracteristici

- Hibrid diploid monogerm.
- Tip industrial: Zaharat.
- Toleranță foarte mare la *Rizomania* și *Cercospora*.
- Echilibru genetic perfect: conținut înalt de zahăr, producții mari de rădăcini.



Particularitățile hibridului GRIZELLA KWS

Culoarea frunzei				
Lungime pețiol				
Volum foliar				
Marimea limbului				
Poziția frunzelor				

Recomandare recoltare

timpurie	medie	tardivă



Perspectiva varietăților și calitatea protectivă

PERSPECTIVA VARIETĂȚILOR

VARIETĂȚI	Rizomania	Nematozi	Rhizoctonia	Cercosporioza	CONVISO® SMART	CR+
FIAMMETA KWS	■■■■			■■■■		✓
VIOLA KWS	■■■■			■■■■		✓
SMART BELAMIA KWS	■■■■			■■■	✓	
SMART DJERBA KWS	■■■■	■■	■■	■■	✓	
SMART PEPETA KWS	■■■■			■■■	✓	
SMART ROSSADA KWS	■■■■			■■■	✓	
BETTINA KWS	■■■■		■■	■■		
GRIZELLA KWS	■■■■			■■■		

■■■■ Foarte ridicat ■■■ Ridicat ■■ Mediu ■ Standard

myKWS - CONSULTANȚĂ DIGITALĂ PENTRU FERMIERI

myKWS este aplicația care vă ajută să luați cele mai bune decizii prin intermediul tehnologiei, respectiv platforma noastră digitală care ne ajută să rămânem conectați și locul unde găsiți soluții utile pe baza informațiilor personalizate furnizate de instrumentele noastre digitale. Vrem să fim alături de dumneavoastră pe durata întregului an, cu cele mai folositoare sfaturi și recomandări, oferindu-vă astfel instrumentele și informațiile necesare pentru culturile din ferma dumneavoastră.

Începe-ți ziua cu informații utile

Aici veți găsi prognoza meteo actualizată, informații, recomandări precum și diferite notificări. Puteți obține o vedere de ansamblu utilizând informațiile consultanților regionali, pentru a vă optimiza gestionarea activității din fermă. Consilierul dumneavoastră KWS vă însoțește pe tot parcursul anului, chiar dacă nu este la fața locului.



Prognoza Meteo

Una dintre opțiunile disponibile în aplicația myKWS este Prognoza Meteo. Cu serviciul nostru meteo, aveți întotdeauna la îndemână toți parametrii importanți pentru agricultură. Avantajele datelor aplicației meteo:

- Date meteo la zi;
- Date meteo pentru următoarele 7 zile;
- Precipitații;
- Punct de rouă;
- Viteza vântului;
- Gradul de umiditate.

Verificarea vitalității culturilor

Instrumentul pentru monitorizarea stării de sănătate a culturilor pe întreaga perioadă de vegetație. Este disponibil pentru toate culturile. Hărțile generate pentru verificarea vitalității culturilor tale sunt imagini scanate tip NDVI, o abreviere pentru „Indicele de vegetație cu diferențe normalizate”. Identificarea zonelor afectate de eroziune, secetă, diferențe de sol sau alte probleme în vegetație. Actualizare săptămânală pe baza imaginilor culese de satelitul Sentinel-2.



Consultantul culturilor

Acest instrument vă permite să realizați testarea digitală a diferitelor variante de asolament.

Evaluările economice și agronomice vă ajută în planificarea rotațiilor adecvate pentru parcelele dumneavoastră.

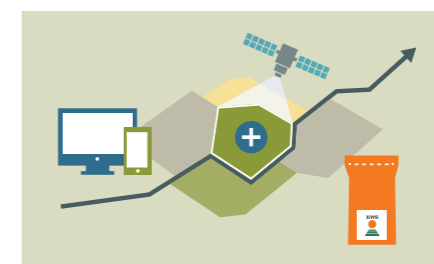


INSTRUMENTE	DESCRIERE	TIP DE CULTURĂ	DISPONIBILITATE
	Verificarea vitalității culturii Aruncați o privire asupra hărților de biomasă pentru a estima gradul de vitalitate a culturii.		PE ÎNTREG SEZONUL
	Digital4CAST Optimizarea performanței terenurilor cu ajutorul dronelor și a tehnologiilor moderne. Marcați-vă câmpurile și urmați pașii următori.		LA CERERE
	Calculatorul necesarului de sămânță Calculați densitatea la semănat dorită și cantitatea de semințe necesare.		PE ÎNTREG SEZONUL
	Semănatul cu normă variabilă Este un instrument digital care oferă informații despre performanța terenului, precum și recomandări privind densitatea optimă de semănat în funcție de potențialul solului.		LA CERERE
	Temperatura solului Este un instrument digital cu ajutorul căruia puteți verifica ultimele evaluări ale temperaturii măsurate a solului pentru locația stabilită. Se pot obține astfel recomandări privind data optimă de semănat.		PE ÎNTREG SEZONUL
	Radarul parcelelor Instrument utilizat pentru marcarea locațiilor impotante pentru fermier în interiorul parcelei. Folosește geolocația telefonului mobil, marcând cu precizie locul cu probleme (dăunători, boli, goluri în cultură, bălțiri, etc.). Fermierul poate adăuga notițe/comentarii sau poze, putând, astfel să urmărească evoluția evenimentului marcat.		PE ÎNTREG SEZONUL



Bursa cerealelor

O platformă cu prețuri la bursă pentru principalele culturi (grâu, porumb, rapiță, floarea-soarelui, soia și altele). Puteți avea acces gratuit la aceste informații prin intermediul aplicației myKWS.



Aplicația este disponibilă atât pe desktop, cât și pe telefon, unde puteți primi simplu și rapid cele mai importante știri și informații cu ajutorul cărora vă puteți optimiza activitatea din fermă.

La fel ca alți fermieri din Europa, și dumneavoastră puteți beneficia de serviciile digitale KWS. Noua aplicație myKWS oferă cele mai importante instrumente și servicii pentru activitatea din fermă de zi cu zi, cu acces ușor chiar și pentru telefonul mobil. Aplicația myKWS este un concept de servicii complete care oferă clienților informații utile pentru o monitorizare eficientă a culturilor.

Descărcați gratuit aplicația myKWS.
Scanați codul de bare pentru mai multe informații.



Echipa de vânzări KWS Seminte

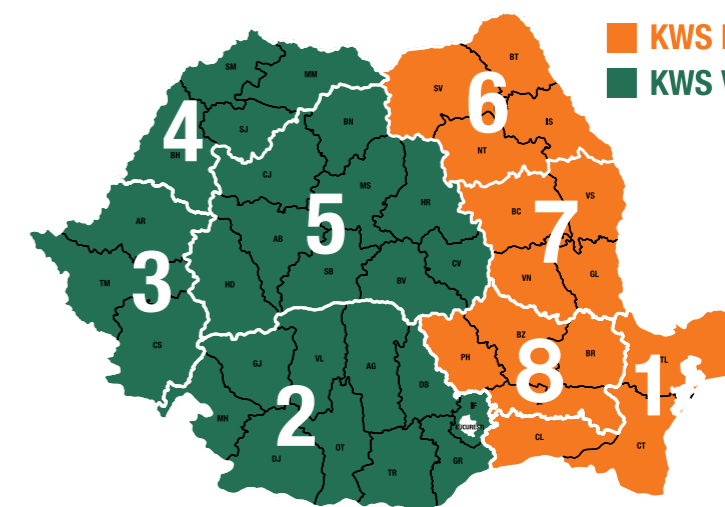
Suntem doar la un apel distanță!

KWS ROMÂNIA

Urmăriți-ne pe:



REGIUNEA 1	 Daniel Omet Director Regional zona 1 0730 713 891 daniel.omet@kws.com	 Daniel Spănu Sales Representative CL VEST 0737 069 199 daniel.spanu@kws.com	 George Frațilă Sales Representative CL EST 0737 551 200 george.fratila@kws.com	 Georgian Ene Sales Representative CT 0727 811 426 georgian.ene@kws.com	 Marian Neluțu Rafta Sales Representative CT 0725 999 745 Marian-Nelutu.Rafta@kws.com	 Sorin Baban Sales Representative TL 0738 762 942 sorin.baban@kws.com			
REGIUNEA 2	 Ioan Cioc Director Regional zona 2 0731 333 224 ioan.cioc@kws.com	 Victor Păunescu Sales Representative OT 0730 715 808 victor.paunescu@kws.com	 Cosmin Bunăiașu Sales Representative DJ, VL 0731 492 237 cosmin.bunaiasu@kws.com	 Alin Gagiu Sales Representative GR 0730 345 240 alin.gagiu@kws.com	 Florin Stoica Sales Representative DB, IF 0730 713 892 florin.stoica@kws.com	 Laurențiu Barbu Sales Representative TR 0722 624 032 laurentiu.barbu@kws.com	 Corina Stanciu Sales Representative AG, VL 0737 500 103 corina.stanciu@kws.com	 Claudiu Uță Sales Representative TR 0732 019 470 claudiu.uta@kws.com	 Mihai MARIN Sales Representative MH, GJ 0730 713 887 marin.mihai@kws.com
REGIUNEA 3	 Onișor Alda Director Regional zona 3 0731 792 350 onisor.alda@kws.com	 Lucian Ramses Popa Sales Representative AR 0753 020 735 lucian-ramses.popa@kws.com	 Mario Ivănescu Sales Representative CS 0728 290 200 mario.ivanescu@kws.com	 Mariana Samoilă Sales Representative TM NORD 0731 494 869 mariana.samoila@kws.com	 Chevereșan Ovidiu Sales Representative AR 0733 103 899 ovidiu.cheveresan@kws.com	 Claudiu Moise Sales Representative TM SUD 0731 345 241 claudiu.moise@kws.com			
REGIUNEA 4	 Ionuț Tamba Director Regional zona 4 0725 999 746 ionut.tamba@kws.com	 Zoltan Szenasi Sales Representative MM, SM, SJ 0729 019 150 zoltan.szenasi@kws.com	 Attila Miklos Sales Representative BH NORD, SJ 0729 218 968 attila.miklos@kws.com	 Diana Purice Sales Representative BH SUD 0738 843 873 diana.purice@kws.com					
REGIUNEA 5	 Mircea Armegeoiu Director Regional zona 5 0724 363 020 mircea.armegeoiu@kws.com	 Ilie Bădilă Sales Representative HD, AB CENTRU și SUD 0728 977 915 ilie.badila@kws.com	 Attila Teglas Sales Representative CJ VEST, BN 0728 855 389 attila.teglas@kws.com	 Radu Bercu Sales Representative MS 0724 544 269 radu.bercu@kws.com	 Adrian Osvadă Sales Representative CJ EST, AB N-EST 0731 790 547 adrian.osvada@kws.com	 Cătălin Vasiliu Sales Representative BV, CV, HR, SB 0731 510 756 catalin.vasiliu@kws.com			
REGIUNEA 6	 Costel Ungureanu Director Regional zona 6 0724 588 906 costel.ungureanu@kws.com	 Alexandra Ghiurtu Sales Representative NT 0731 791 195 alexandra.ghiurtu@kws.com	 Rares Sumănariu Sales Representative IS 0728 859 009 rares.sumanariu@kws.com	 Lucian Epure Sales Representative SV, BT 0731 510 757 lucian.epure@kws.com	 Sabina Ioana Băițatu Sales Representative SV 0726 366 495 sabina-ioana.lefter@kws.com				
REGIUNEA 7	 Ciprian Sava Director Regional zona 7 0731 510 755 ciprian.sava@kws.com	 Alin Mustătea Sales Representative VS NORD 0737 554 909 alin.mustatea@kws.com	 Florin Andrei Sales Representative GL 0731 345 239 florin-costin.andrei@kws.com	 Alexandra Șorea Sales Representative BC 0730 713 776 alexandra.sorea@kws.com	 Alin Florin Mușat Sales Representative VS SUD, GL NORD 0724 588 907 alin-florin.musat@kws.com	 Dorin Andronache Sales Representative VN 0735 315 104 dorin.andronache@kws.com			
REGIUNEA 8	 Bogdan Huștiu Director Regional zona 8 0742 955 479 bogdan.hustiu@kws.com	 Sorin Gliga Sales Representative IL 0731 491 632 sorin.gliga@kws.com	 Cătălin Enache Sales Representative IL 0738 762 227 catalin.enache@kws.com	 Ion Marinescu Sales Representative BR 0728 996 133 ion.marinescu@kws.com	 Bogdan-Petru Blană Sales Representative BR 0799 000 018 blana.bogdan-petru@kws.com	 Diana Oancea Sales Representative BZ 0730 713 429 diana.oancea@kws.com	 Andrei Anghel Sales Representative PH 0727 811 412 andrei.anghel@kws.com		



REGIUNEA			
ROMÂNIA	ROMÂNIA VEST	ROMÂNIA EST	ROMÂNIA
 VIOREL DRĂGUȘIN Director Național de Vânzări 0746 230 344 viorel.dragusin@kws.com	 DAN MORGOVAN Director Comercial Vest R2, R3, R4, R5 0724 202 766 dan.morgovan@kws.com	 ALEX RĂDUCANU Director Comercial Est R1, R6, R7, R8 0731 493 823 alex.raducanu@kws.com	 ADRIAN FRIGEA Key Account Manager 0726 707 995 adrian.frigea@kws.com

Descărcați aici aplicația
myKWS



KWS SEMINȚE S.R.L.
Str. Barajul Argeș, nr. 6
Sector 1, București Cod Poștal 014121
Tel: +40 21 315 42 80
Fax: +40 21 310 42 38
E-mail: office@kws.ro

www.kws.ro