

# KWS PERCEPTIUM

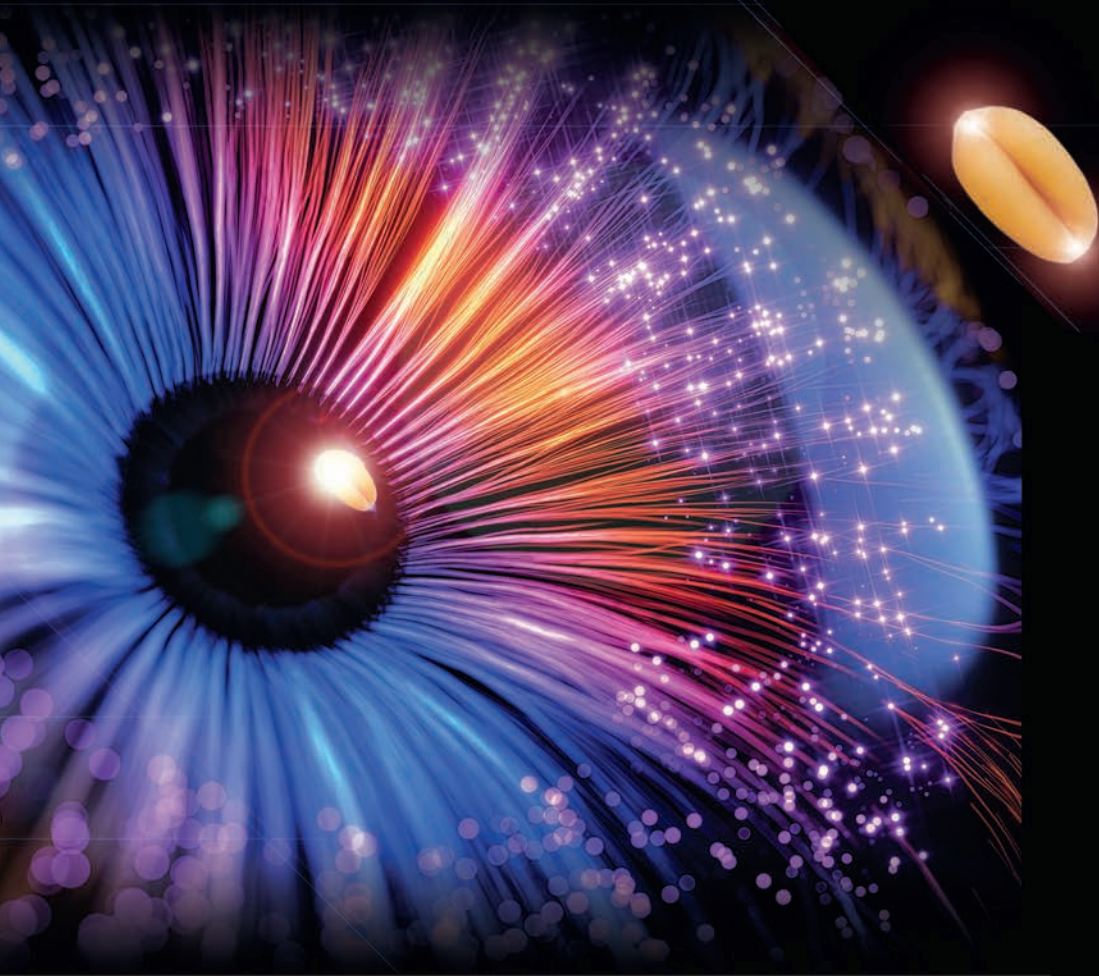
Blé tendre d'hiver

Un nouveau regard sur le blé

[www.kws.fr](http://www.kws.fr)

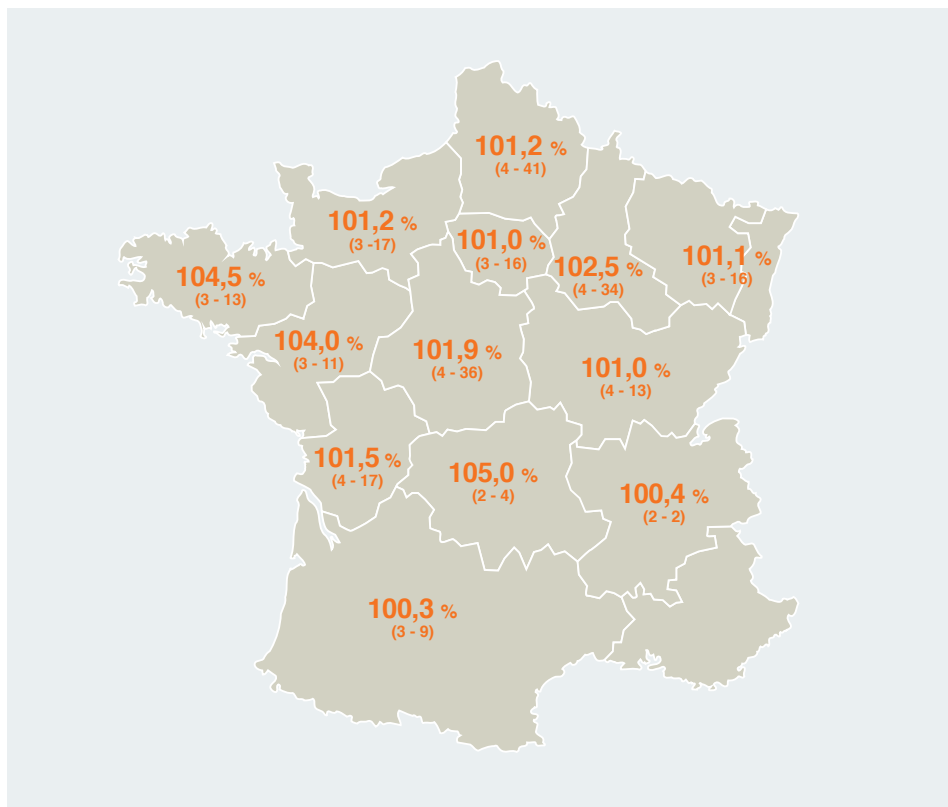
SEMER L'AVENIR  
DEPUIS 1856

KWS



## + Productivité élevée et régulière

Rendements pluriannuels en % de la moyenne des essais



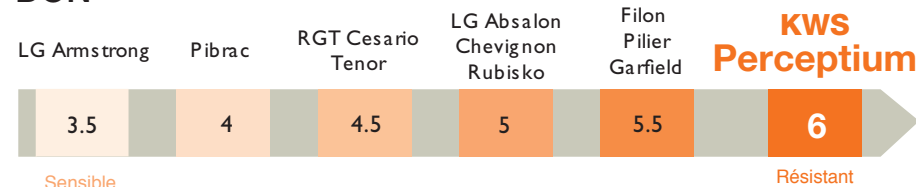
Source : Base de données KWS Momont, de 2019 à 2020 et 2022, rendements exprimés en % de la moyenne des essais. Entre parenthèses, nombre d'années d'essais et nombre d'essais. Les résultats 2021 ne sont pas pris en compte, car la variété a été pénalisée par une phytotoxicité due au surdosage du traitement des semences pour essais.

## + Variété au cycle 1/2 précoce avec une très bonne résistance au froid (7.5)

## + Très bon comportement Fusariose et DON

Adaptée à un précédent maïs !

### DON



## + Profil maladies complet

### Rouille jaune



### Rouille brune



### Septoriose



### Oïdium



Source : Cotation GEVES ou Arvalis. La tolérance aux maladies concerne les maladies ou souches connues au moment de l'observation.



**Variété Recommandée par la Meunerie**  
sur la nouvelle liste ANMF 2024

(ANMF: Association Nationale de la Meunerie Française)

- Très bonne qualité boulangère (BPS - VRM)
- Profil équilibré à extensible à mie jaune

# KWS PERCEPTIUM

Blé tendre d'hiver



- Demi-précoce à bonne productivité
- Profil maladies complet
- Variété Recommandée par la Meunerie Française (VRM)
- Très bon comportement fusariose et DON (6)
- Adapté à un précédent maïs
- Tolérant au chlortoluron

## Caractéristiques agronomiques

Aristation	Non barbu	
Alternativité	Hiver à 1/2 Hiver	3
Précocité :		
Montaison	1/2 Précoce	3
Epiaison	1/2 Précoce	6.5
Maturité	1/2 Précoce	
Froid	Assez résistant	(7.5)
Hauteur	Assez courte à moyenne	3
Verse	Peu sensible	6
Mosaïques	Sensible	
Cécidomyie	Sensible	
Chortoluron	Tolérant	

## Composantes de rendement

Tallage	★★★★☆	
Fertilité d'épis	★★★☆☆	
PMG	★★★☆☆	4

## Résistances aux maladies

Piétin verse	Sensible	2
Rouille jaune	Très peu sensible	7
Rouille brune	Peu sensible	6
Septoriose	Peu sensible	6.5
Oïdium	Assez résistant	8
Fusariose	Peu sensible	6
Accumulation DON	Peu sensible	6

## Qualité Technologique

Classe qualité	BPS	
Avis ANMF	VRM	
Poids Spécifique	Assez élevé	6
Protéines - GPD	Moyennes	5
Protéines	Très Faibles	2
W à 11,5% de prot.	120 - 180	
P/L à 11,5% de prot.	0.5 - 1.3	
Dureté	Medium Hard	

Source : Cotations GEVES ou Arvalis, les notes entre parenthèses sont à confirmer. La tolérance aux maladies concerne les maladies ou souches connues au moment de l'observation.

## Vos interlocuteurs par région :



Pierre-Charles DURU  
Tél : 06 83 82 67 83  
pierre-charles.duru@kws.com



David BERNARD  
Tél : 06 83 82 67 87  
david.bernard@kws.com



Baptiste ALLAIRE  
Tél : 06 83 82 67 77  
baptiste.allaire@kws.com