

conviso®  
SMART

# Remolacha

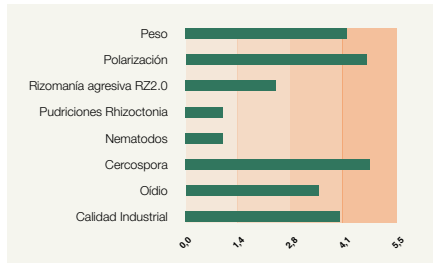
## Siembra de Otoño

SEBRANDO  
EL FUTURO  
DESDE 1856

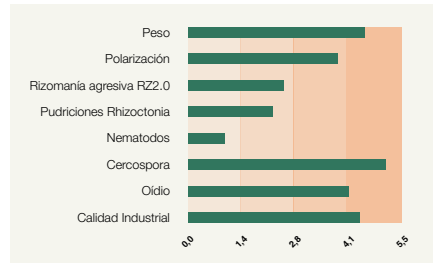




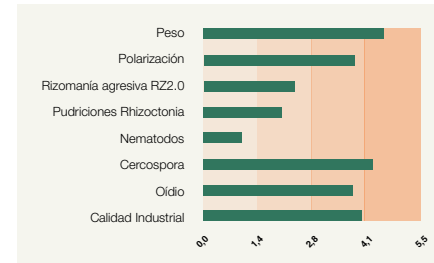
Variedad de alta polarización y tolerante a Cercospora.



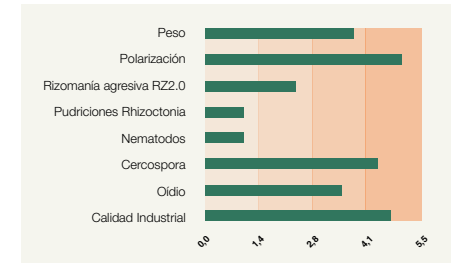
La SMART más equilibrada con excelente sanidad foliar, supertolerante a Cercospora y excelente para el Oídio.



La SMART de altos rendimientos y buena tolerancia a Cercospora.



La SMART de mayor polarización y excelente sanidad foliar.



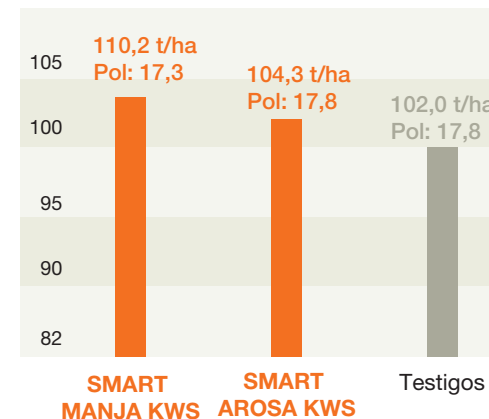
## Objetivo del Manejo: HOJAS VERDES HASTA LA COSECHA



- 1** Escoja la variedad adaptada su zona y condiciones agronómicas.
- 2** Ojee su parcela para reconocer el inicio de la enfermedad.
- 3** La alta humedad y las temperaturas cálidas favorecen la aparición de las primeras manchas de Cercospora.
- 4** Respetar los umbrales y los avisos de alerta.
- 5** La 1ª aplicación es la más importante: hay que llegar a tiempo, no demasiado tarde.
- 6** Cuidar las siguientes aplicaciones fungicidas y rotar las materias activas.
- 7** El laboreo del suelo favorece la descomposición de los residuos de las hojas infectadas.
- 8** Respete una rotación de 3 años en sus parcelas de remolacha para reducir la presión de la enfermedad.

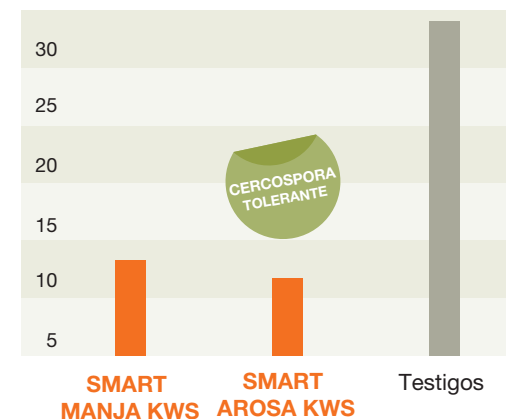
## Variedades CONVISO® SMART para terreno sano con alta tolerancia a Cercospora

% IEA 2 AÑOS: 2020 Y 2021



% IEA (Índice económico al agricultor) datos de los 2 últimos años de ensayos oficiales de Aimcra-Sur, 2020 y 2021.  
Testigos oficiales: media de JUNCAL, SARAMAGO y GAUSS.

% AFA (ÁREA FOLIAR CON CERCOSPORA)



% AFA (Área foliar afectada por la Cercospora) datos de los 2 últimos años de ensayos oficiales de Aimcra-Sur, 2020 y 2021.  
Testigos oficiales: media de JUNCAL, SARAMAGO y GAUSS.

## Lucha integrada contra malas hierbas

### La base para un control de malezas INTELIGENTE

El manejo integrado de malezas (MIM) es la base para el cultivo profesional de remolacha CONVISO® SMART.

La clave para el éxito es la combinación de medidas de lucha integrada: **químicas**, **mecánicas**, **culturales** y **biológicas** que se adapten mejor a cada situación.



## ¡Diversidad es la clave!

### La lucha integrada ofrece ventajas para:

- Reducir el riesgo de aparición de resistencias a herbicidas.
- Asegurar la continuidad y efectividad de las semillas CONVISO® SMART y otros cultivos ALS.
- Mantener una producción agrícola sustentable.



Trate de no depender de una sola medida - ¡Diversificar, es la mejor arma para un control de hierbas eficaz y sostenible!



Acelguilla, *Beta maritima* y rebrotes de remolacha



Perejilillo, *Torilis sp.* y otras umbelíferas



Ortiga, *Urtica urens* y otras *Poligonus sp* y *Amarantus sp.*

- **Control de rebrotes de remolacha, machos y acelguilla (Beta m.)**
- Control de hoja ancha incluyendo las difíciles como el perejilillo (*Torilis sp*) ortiga (*Urtica urens*) también *Poligonus sp* y *Amarantus sp.*
- En parcelas con mucha presión compuestas, cardos y margaritas (*Cirsium sp*, *Sonchus sp*, *Matricaria sp*) puede ser necesaria una post con Clopiralida.
- Hierbas resistentes a las sulfonilureas como algunas amapolas (*Papaver r.*) vallicos (*Lolium sp*) o cola de zorra (*Alopecurus m.*) requieren tratamientos clásicos adicionales.
- Rebrotos de colzas y girasoles tipo CLEARFIELD® o EXPRESSUN®, no son controlados por CONVISO® ONE.
- En condiciones de sequía el CONVISO® ONE puede perder eficacia, de ahí la importancia de que se incorpore con una lluvia o riego.



#### Laboreo adecuado para control de semilla de machos.

- Tras el arranque de la remolacha, no arar el terreno, mejor hacer una labor superficial para que las semillas queden expuestas a las lluvias y a los animales.
- Las semillas enterradas profundamente por una labor de arada, pueden aguantar años en latencia y revivir en cuanto hagamos nuevas labores y suban a la superficie.
- Las lluvias de otoño hacen germinar la mayoría de las semillas, si están superficiales, lo que nos permitirá el control con herbicida total o mecánicamente.
- Es preferible retrasar las labores de preparación de nuestro cultivo de otoño o primavera para tratar de destruir el mayor número de estas semillas de los espigados.

#### La importancia del control de espigados en CONVISO® SMART

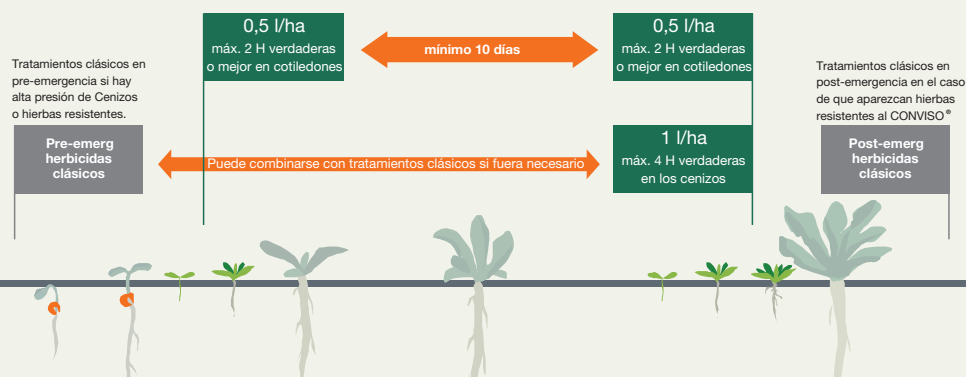
Las semillas de las variedades SMART procedentes de espigados, no se van a controlar con el herbicida CONVISO® ONE, ni con otros herbicidas del mismo grupo en los años sucesivos. De ahí la importancia de controlar estos espigados:

- Evite las siembras tempranas con las variedades SMART.
- Arranque los espigados antes de que la semilla madure.
- Si la planta está con flores recientes, los espigados se pueden dejar arrancados en la parcela, pero si tienen semillas cuajadas, es mejor retirarlos de la parcela.

#### Herbicidas recomendados en la rotación tras remolacha CONVISO SMART

- En la rotación previa o posterior, con remolacha SMART, evite cultivos CLEARFIELD® o EXPRESSUN®. Si quiere sembrar estos cultivos que sean variedades convencionales de girasol o colza.
- En la rotación con cereales o maíz evite aplicar herbicidas tipo Sulfonilureas o ALS, si lo hace complemente con otros herbicidas como 2,4-D, MCPA o Dicamba, o utilice productos que contengan: Dichlorprop, Mecoprop-P, Halauxifen, Fluroxypir, Bomoxinil, Tembotriona, Isoxadifen...
- Las materias activas normalmente utilizadas en algodón y tomate, controlan los brotes de remolacha, también las variedades SMART.

#### Herbicida CONVISO® ONE, de Bayer, momentos de aplicación



CONVISO® ONE funciona mucho mejor contra las malas hierbas en crecimiento activo, con humedad y temperatura. Conviene un riego o lluvia de incorporación después de cada aplicación.



#### RECUERDE:

No aplicar herbicidas tipo ALS y/o Sulfonilureas en el cultivo posterior a la remolacha CONVISO® SMART, las semillas de estas remolachas espigadas no se controlan con este tipo de herbicidas.

## Tabla resumen variedades KWS siembra Otoño 2024

Variedades	Peso	Riqueza Pol.	Espigados	Cercospora	Oidio	Calidad Industrial
SMART MANJA KWS	■■■■	■■■■	■■■■	■■■■	■■■■	■■■■
SMART AROSA KWS	■■■■	■■■■■	■■■■■	■■■■	■■■■	■■■■■
SMART ROSSADA KWS	■■■■	■■■■■	■■■■	■■■■■	■■■■	■■■■
SMART PEPETA KWS	■■■■	■■■■■	■■■■	■■■■■	■■■■■	■■■■

■■ = aceptable   ■■■ = buena   ■■■■ = muy buena   ■■■■■ = excepcional

## Tabla de siembra y gasto de Unidades

distancia entre semillas cm	distancia entre surcos cm	unidades/ha	Miles de plantas nacidas/ha, según el % de emergencia estimado		
			65%	75%	85%
12	50	1,67	108,3	125,0	141,7
13	50	1,54	100,0	115,4	130,8
14	50	1,43	92,9	107,1	121,4
15	50	1,33	86,7	100,0	113,3
16	50	1,25	81,3	93,8	106,3
17	50	1,18	76,5	88,2	100,0
18	50	1,11	72,2	83,3	94,4
19	50	1,05	68,4	78,9	89,5
20	50	1,00	65,0	75,0	85,0
21	50	0,95	61,9	71,4	81,0
22	50	0,91	59,1	68,2	77,3



**Óscar Ruano**  
Responsable de Zona  
626 988 763  
oscar.ruano@kws.com



**Federico Valladares**  
Product Manager  
648 003 171  
federico.valladares@kws.com



**Hugo Conde**  
Agroservice Specialist  
619 265 607  
hugo.conde@kws.com



**Ángel González**  
Agroservice Specialist  
619 129 730  
angel.gonzalez@kws.com

KWS Semillas Ibéricas, S.L.U.  
Pol. Ind. Los Talleres de Zaratán  
C/ Viticultura, 13  
47610 Zaratán, Valladolid.  
+34 983 33 49 16

www.kws.es

