

Каталог гибридов и сортов 2025



СЕМ БУДУЩЕЕ
С 1896 ГОДА

KWS



Содержание

04 Предисловие



06 Гибриды
кукурузы



40 Гибриды
сахарной свёклы



60 Зерновые
и зернобобовые



76 Гибриды озимого
и ярового рапса

88 Наши представители

94 Перерасчет массы
зерна на влажность 14%

Дорогие друзья, коллеги и партнеры!



Глава представительства
в Республике Беларусь
В. Г. Шульга

Благодаря производству высокоурожайных семян компания KWS стала надежным партнером для сельхозпроизводителей, которые сотрудничают с нами на протяжении многих поколений. Мы постоянно работаем над улучшением нашей продукции, используя новейшие научно-исследовательские технологии и программы селекции. Наша главная цель – предоставить высококачественные семена, учитывая индивидуальные потребности.

На предстоящий сезон 2024/2025 компания KWS представит ряд инновационных гибридов в своем портфолио.

На отечественном рынке семян появилось новое семейство гибридов DryDown+, пока не имеющее аналогов. Его главные преимущества – улучшенная влагоотдача, позволяющая существенно экономить средства на сушке зерна, и высокая устойчивость к фузариозам, что позволяет высевать эти гибриды в севооборотах, насыщенных зерновыми. Представители этого семейства – ГАРАНТИО, КВС МАРКОПОЛО и АМАРОЛА с ФАО 160-190.

Гибриды рапса от компании KWS показывают высокую урожайность, масличность, зимостойкость, засухоустойчивость, высокую толерантность к основным болезням, не растрескиваются до уборки. Новинками 2024 года стали гибриды ХОСТИН и КВС ГРАНОС.

В сфере свекловичного бизнеса компания KWS делает ставку на хорошо зарекомендовавшую себя в последние 5 лет технологию КОНВИЗО® SMART. В предстоящем году планируется обновленная формуляция драже, с включением микробиологического удобрения СПА, снижающего стресс при неблагоприятных почвенно-климатических условиях. В портфолио компании в Беларуси имеется 10 SMART-гибридов, сочетающих высокие показатели продуктивности и устойчивости к болезням.

В следующем году портфолио зерновых снова пополнится новинками. Гибрид яровой ржи КВС АЛЛОКАТОР – абсолютно новый продукт, включен в реестр по всем областям, потенциал урожайности 90,8 ц/га. В реестр внесен новый сорт яровой пшеницы КВС ДОРИУМ, который районирован по всем областям, обладает высокой урожайностью – до 80 ц/га, устойчивый к основным болезням, с хорошими хлебопекарными качествами.

Сорта и гибриды компании KWS адаптированы к выращиванию в самых различных температурных условиях и обеспечивают сбалансированный севооборот. Объединяя вместе продовольствие, многолетние традиции и эффективность, мы создаем экономически выгодные решения для устойчивого земледелия.

#БудущееВместе – вместе с KWS!

Вначале была сахарная свёкла.

За многие десятилетия компания KWS стала инновационным международным специалистом по семенам с широким портфолио культур: от селекции до производства и продажи — наши высококачественные сорта обеспечивают высокоурожайные и устойчивые урожаи. Для достижения этой цели мы и гибриды опираемся на нашу близость к фермерам, чьи проблемы и потребности мы знаем. Каждый новый сорт и гибрид обладает высокопроизводительными характеристиками, адаптированными к региональным условиям, таким как климат и почвенные условия.

1856

это год
основания
компании,
которая и по сей
день опирается
на традиции
семейного
владения



488

разрешений для
НОВЫХ
СОРТОВ

вложено в исследования
и разработки

2022/2023



€ 314 М

5,319

сотрудников
по всему миру
в более чем **70** странах





Гибриды кукурузы



- 08** Сводная таблица гибридов
- 10** КВС МАРКОПОЛО ФАО 160
- 11** АУТЕНС КВС ФАО 170
- 12** ГАРАНТИО ФАО 175
- 14** АМАВИТ ФАО 180
- 15** РОДРИГЕС КВС ФАО 180
- 16** КАПРИЛИАС ФАО 180
- 17** КВС АНАСТАСИО ФАО 180
- 18** КВС ЛИОНЕЛЬ ФАО 190
- 19** АМАРОЛА ФАО 190
- 19** КВАЛИТО ФАО 200
- 20** КВС НЕСТОР ФАО 200
- 21** КАТАРЗИС ФАО 210
- 22** КВС САЛАМАНДРА ФАО 210
- 23** КВС КАМПИНОС ФАО 210
- 26** КВС ЭМПОРИО ФАО 210
- 27** КВС АЛЛЕГРО ФАО 215
- 28** РИКАРДИНИО ФАО 215
- 29** ДАМАРИО ФАО 220
- 30** АМАРОК ФАО 220
- 31** КВС КАВАЛЕР ФАО 220
- 32** КВС ДЖАЙПУР ФАО 230
- 33** АЛЬМОНДО ФАО 230
- 34** РОНАЛДИНИО ФАО 230
- 35** МИЛАНДРО ФАО 230
- 35** КВС ЭДИТИО ФАО 240
- 36** КВС ТАСКО ФАО 240
- 37** КВС ФЕРНАНДО ФАО 240
- 38** КИЛОМЕРИС ФАО 250
- 39** КВС ГАНДАЛЬФ ФАО 250

УСЛОВНЫЕ ОБОЗНАЧЕНИЯ



Высота растения, см



Рядов зерен



Максимальный сбор СВ, ц/га



Зерен в ряду



Макс. урожайн. зерна при 14%



Содержание протеина



Содержание крахмала



Выход молока из 1 кг сух. вещ.



Выход молока с 1 га



Для выращивания на зерно



Для выращивания на силос



На биогаз



Линейность

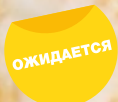
1 - простой
2 - двойной межлинейный
3 - трёхлинейный



Тип зерна

К-3 (кременисто-зубовидный)
К (кременистый)
3 (зубовидный)

Название гибрида	ФАО	Семейство	Спутниковый мониторинг	Тип зерна	Линейность	Страница в каталоге	Влагодатча (от 1 до 10)	Эффект StayGreen (от 1 до 10)	Устойчивость и толерантность	Год регистрации
КУКУРУЗА										
КВС МАРКОПОЛО	160	DryDown+	■	К	1	10	8-9	7-8	Высокая устойчивость к фузариозам - пригоден для севооборотов насыщенных зерновыми.	Ожидается в 2025
АУТЕНС КВС	170		■	К	3	11	8-9	7-8	Высокая устойчивость к пузырчатой головне и очень высокая - к фузариозу зерна и стебля.	2020
ГАРАНТИО	175	DryDown+	■	К	3	12	8	8	Высокая устойчивость к комплексу болезней.	2024
АМАВИТ	180	КлиматКОНТРОЛЬ ³	■	К	1	14	7-8	7	Высокая устойчивость к пузырчатой головне, фузариозу зерна и стебля.	2020
РОДРИГЕС КВС	180		■	К	1	15	9	7-8	Пузырчатая головня, фузариоз зерна и стебля, кабатиелез.	2017
КАПРИЛИАС	180		■	К	3	16	7	6-7	Толерантен в средней степени к пузырчатой и пыльной головне, а также к гелиминтоспориозу.	2021
КВС АНАСТАСИО	180		■	К-3	1	17	7-8	7	Высокая устойчивость к комплексу болезней.	2024
КВС ЛИОНЕЛЬ	190		■	К-3	3	18	8	7	Высокая устойчивость к пузырчатой и пыльной головням.	2021
АМАРОЛА	190	DryDown+	■	К	1	19	8-9	6-7	Пузырчатая и пыльная головня, фузариоз зерна и стебля, гелиминтоспориоз.	Ожидается в 2025
КВАЛИТО	200		■	К	1	19	8	7-8	Пузырчатая головня, фузариоз стебля и зерна. Низкий риск поражения зерна микотоксинами.	Ожидается в 2025
КВС НЕСТОР	200	Best4MILK	■	К-3	3	20	7	7	Фузариоз стебля и зерна, гелиминтоспориоз.	2017
КАТАРЗИС	210	Plus4GRAIN	■	К	1	21	8	8	Пыльная головня, фузариоз зерна и стебля, пузырчатая головня. Очень низкий риск поражения микотоксинами.	2018
КВС САЛАМАНДРА	210	Plus4GRAIN	■	К-3	1	22	7	7-8	К пузырчатой и пыльной головне.	2023
КВС КАМПИНОС	210		■	К	1	23	7	7-8	Пузырчатая и пыльная головня, фузариоз стебля и зерна, кабатиелез.	2019
КВС ЭМПОРИО	210	EnergyBOOST	■	К	1	26	7-8	7-8	Пузырчатая головня, фузариоз стебля и зерна, гелиминтоспориоз. Низкий риск поражения зерна микотоксинами.	Ожидается в 2025
КВС АЛЛЕГРО	215	КлиматКОНТРОЛЬ ³	■	3	1	27	8	8-9	Пузырчатая головня, фузариоз стебля.	2022
РИКАРДИНИО	215		■	К	1	28	8	8	Фузариоз зерна, меньше поражается микотоксинами.	2011
ДАМАРИО	220	Best4MILK	■	К-3	3	29	7	8	Пузырчатая головня, фузариоз стебля, гринснэп.	2022
АМАРОК	220	Best4MILK	■	К	3	30	7	7	Пузырчатая и пыльная головня, фузариоз зерна и стебля, грин снэп.	2019
КВС КАВАЛЕР	220		■	3	1	31	8	7	Пузырчатая и пыльная головня, фузариоз стебля.	2020
КВС ДЖАЙПУР	230	Plus4GRAIN	■	К	1	32	7	8	Повышенная устойчивость к пузырчатой головне, фузариозу стебля и зерна.	2022
АЛЬМОНДО	230	Plus4GRAIN	■	К-3	1	33	7	8	Повышенная устойчивость к пузырчатой головне, фузариозу стебля и зерна.	2024
РОНАЛДИНИО	230	Best4MILK	■	К	3	34	7	8	Пузырчатая головня, фузариозу зерна и стебля. Низкий риск поражения зерна микотоксинами.	2011
МИЛАНДРО	230		■	К	3	35	7	8	Пузырчатая и пыльная головня, фузариоз стебля и зерна.	Ожидается в 2025
КВС ЭДИТИО	240	EnergyBOOST	■	К	1	35	7	7-8	Повышенная устойчивость к пузырчатой и пыльной головне, фузариозу стебля.	Ожидается в 2025
КВС ТАСКО	240		■	3	1	36	8	8	Повышенная устойчивость к пузырчатой головне, фузариозу зерна и гринснэпу.	2024
КВС ФЕРНАНДО	240		■	3	1	37	6	6-7	Повышенная устойчивость к пузырчатой и пыльной головне, фузариозу початка.	2023
КИЛОМЕРИС	250	Best4MILK	■	К-3	1	38	7	7	Пузырчатая головня, гринснэп, фузариоз стебля и зерна.	2020
КВС ГАНДАЛЬФ	250	Best4MILK	■	3	1	39	6	6-7	Повышенная устойчивость к пузырчатой и пыльной головне, фузариозу стебля и початка, выс уст к ломке стебля.	2022



КВС МАРКОПОЛО ФАО 160

DryDown+

Самый ранний среди ранних

Ультраранний гибрид простого типа

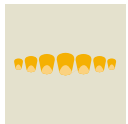
- Суперраннее зерно, холодостойкий. Для севооборотов насыщенных зерновыми.
- Ощутимая экономия на сушке зерна

Рядов зерен



14 шт

Зерен в ряду



30-34 шт

Тип зерна



кремнистый

Высота растения, см



280-310 см

Характеристики гибрида:	низкая	высокая
Влагодотдача	1 2 3 4 5 6 7 8 9 10	1 2 3 4 5 6 7 8 9 10
Хладостойкость	1 2 3 4 5 6 7 8 9 10	1 2 3 4 5 6 7 8 9 10
Засухоустойчивость	1 2 3 4 5 6 7 8 9 10	1 2 3 4 5 6 7 8 9 10
StayGreen эффект	1 2 3 4 5 6 7 8 9 10	1 2 3 4 5 6 7 8 9 10
Устойчивость и толерантность к болезням	Высокая устойчивость к фузариозам - пригоден для севооборотов насыщенных зерновыми	

Ожидается в 2025



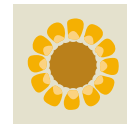
АУТЕНС КВС ФАО 170

Блокбастер среди ранних гибридов

Ультраранний, трёхлинейный гибрид зернового направления

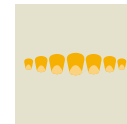
- Лучшая влагоотдача - существенная экономия на сушке зерна
- Один из первых гибридов, районированных на зерно в Витебской области.

Рядов зерен



14-16 шт

Зерен в ряду



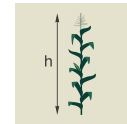
32-34 шт

Тип зерна



кремнистый

Высота растения, см



280-330 см

Характеристики гибрида:	низкая	высокая
Влагодотдача	1 2 3 4 5 6 7 8 9 10	1 2 3 4 5 6 7 8 9 10
Хладостойкость	1 2 3 4 5 6 7 8 9 10	1 2 3 4 5 6 7 8 9 10
Засухоустойчивость	1 2 3 4 5 6 7 8 9 10	1 2 3 4 5 6 7 8 9 10
StayGreen эффект	1 2 3 4 5 6 7 8 9 10	1 2 3 4 5 6 7 8 9 10
Устойчивость и толерантность к болезням	Высокая устойчивость к пузырчатой головне и очень высокая - к фузариозу зерна и стебля	

Макс. урожайн. зерна при 14%



175 ц/га

Норма высева, тыс./га

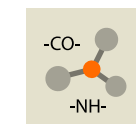


Максим. сбор СВ



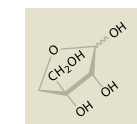
284 ц/га

Содержание протеина



9,1

Содержание крахмала



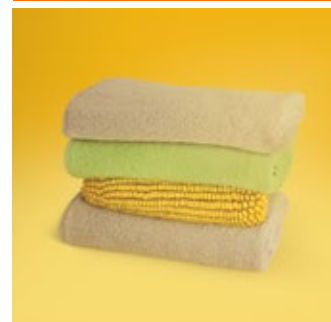
71,5

Выход молока из 1 кг сух. вещ.



1,67

Год регистрации 2020





НОВИНКА

ГАРАНТИО ФАО 175

DryDown+

Гарантия Вашего урожая

Ультраранний, простой гибрид зернового направления

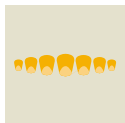
- Ультраранний, быстрый старт, холодостойкий! Высокая стрессоустойчивость Для зерновых севооборотов
- Существенная экономия на сушке зерна

Рядов зерен



14-16 шт

Зерен в ряду



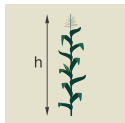
30-34 шт

Тип зерна



кремнистый

Высота растения, см



290-330 см

Характеристики гибрида:	низкая	высокая
Влагоотдача	1 2 3 4 5 6 7 8 9 10	1 2 3 4 5 6 7 8 9 10
Хлодостойкость	1 2 3 4 5 6 7 8 9 10	1 2 3 4 5 6 7 8 9 10
Засухоустойчивость	1 2 3 4 5 6 7 8 9 10	1 2 3 4 5 6 7 8 9 10
StayGreen эффект	1 2 3 4 5 6 7 8 9 10	1 2 3 4 5 6 7 8 9 10
Устойчивость и толерантность к болезням	Высокая устойчивость к фузариозам - пригоден для севооборотов насыщенных зерновыми	

Год регистрации 2024



Норма высева, тыс./га



Ниже влажность – Меньше сушить.

Немыслимо? Возможно! Вместе с DryDown+

Низкая влажность при уборке значительно снижает затраты на сушку, открывая новые возможности!

#НемыслимоеВозможно

www.kws.com/by

СЕЕМ БУДУЩЕЕ
С 1856 ГОДА

KWS





АМАВИТ ФАО 180

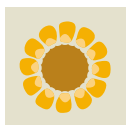
КлиматКОНТРОЛЬ³

Ваше поле обновит

Раннеспелый простой гибрид

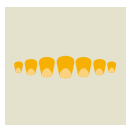
- Высокая урожайность даже в засушливых условиях
- Очень урожайный среди раннеспелых, районирован всего за два года испытания

Рядов зерен



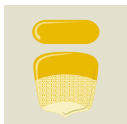
14-16 шт

Зерен в ряду



34-36 шт

Тип зерна



кремнистый

Высота растения, см



290-340 см

Характеристики гибрида:	низкая	высокая
Влагодотдача	1 2 3 4 5 6 7 8 9 10	1 2 3 4 5 6 7 8 9 10
Хлодостойкость	1 2 3 4 5 6 7 8 9 10	1 2 3 4 5 6 7 8 9 10
Засухоустойчивость	1 2 3 4 5 6 7 8 9 10	1 2 3 4 5 6 7 8 9 10
StayGreen эффект	1 2 3 4 5 6 7 8 9 10	1 2 3 4 5 6 7 8 9 10
Устойчивость и толерантность к болезням	Высокая устойчивость к пузырчатой головне, фузариозу зерна и стебля	

Макс. урожайн. зерна при 14%



175 ц/га

Норма высева, тыс./га

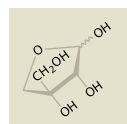


Максим. сбор СВ



306 ц/га

Содержание крахмала



71,9

Выход молока из 1 кг сух. вещ.



1,76

Выход молока с 1 га



43000,0

Год регистрации 2020



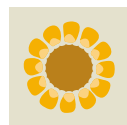
РОДРИГЕС КВС ФАО 180

Ранний друг

Раннеспелый простой гибрид преимущественно зернового направления

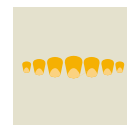
- Ранний урожай зерна с низкой влажностью. Районирован на зерно в Витебской обл.
- Выход зерна – до 90 %. Высокое содержание крахмала в зерне. Стандарт в Раннеспелой группе ГСИ

Рядов зерен



14-16 шт

Зерен в ряду



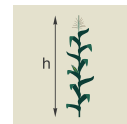
28-32 шт

Тип зерна



кремнистый

Высота растения, см



260-300 см

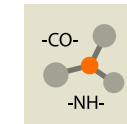
Характеристики гибрида:	низкая	высокая
Влагодотдача	1 2 3 4 5 6 7 8 9 10	1 2 3 4 5 6 7 8 9 10
Хлодостойкость	1 2 3 4 5 6 7 8 9 10	1 2 3 4 5 6 7 8 9 10
Засухоустойчивость	1 2 3 4 5 6 7 8 9 10	1 2 3 4 5 6 7 8 9 10
StayGreen эффект	1 2 3 4 5 6 7 8 9 10	1 2 3 4 5 6 7 8 9 10
Устойчивость и толерантность к болезням	Пузырчатая головня, фузариоз зерна и стебля, кабатииелз	

Макс. урожайн. зерна при 14%



191 ц/га

Содержание протеина



10,3

Норма высева, тыс./га

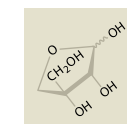


Максим. сбор СВ



268 ц/га

Содержание крахмала



73,0

Выход молока из 1 кг сух. вещ.



1,75

Выход молока с 1 га



34000,0

Год регистрации 2017





КАПРИЛИАС ФАО 180

Завоевал центральный ареал Европы

Раннеспелый трехлинейный гибрид на зерно и силос

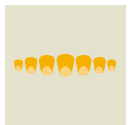
- Отличается высоким сбором сухого вещества среди раннеспелых гибридов
- Высокая концентрация энергии в силосе. Для любого типа почв

Рядов зерен



14-16 шт

Зерен в ряду



30-32 шт

Тип зерна



кремнистый

Высота растения, см



280-320 см

Характеристики гибрида:	низкая	высокая
Влагодатча	1 2 3 4 5 6 7 8 9 10	1 2 3 4 5 6 7 8 9 10
Хлодостойкость	1 2 3 4 5 6 7 8 9 10	1 2 3 4 5 6 7 8 9 10
Засухоустойчивость	1 2 3 4 5 6 7 8 9 10	1 2 3 4 5 6 7 8 9 10
StayGreen эффект	1 2 3 4 5 6 7 8 9 10	1 2 3 4 5 6 7 8 9 10
Устойчивость и толерантность к болезням	Толерантен в средней степени к пузырчатой и пыльной головне, а также к гельминтоспориозу	

Макс. урожайн. зерна при 14%



146 ц/га

Максим. сбор СВ



324 ц/га

Норма высева, тыс./га



Выход молока из 1 кг сух. вещ.



1,76

Выход молока с 1 га



43000,0

Год регистрации 2021



КВС АНАСТАСИО ФАО 180

Plus4GRAIN

Не заставит ожидать

Среднеранний простой гибрид универсального направления

- Очень высокое содержание энергии в СВ
- Высокая концентрация энергии в силосе: ОЭ 11,57, ЧЭЛ 7,4 МДж

Рядов зерен



14-16 шт

Зерен в ряду



30-32 шт

Тип зерна



кремнисто-зубовидный

Высота растения, см



290-320 см

Характеристики гибрида:	низкая	высокая
Влагодатча	1 2 3 4 5 6 7 8 9 10	1 2 3 4 5 6 7 8 9 10
Хлодостойкость	1 2 3 4 5 6 7 8 9 10	1 2 3 4 5 6 7 8 9 10
Засухоустойчивость	1 2 3 4 5 6 7 8 9 10	1 2 3 4 5 6 7 8 9 10
StayGreen эффект	1 2 3 4 5 6 7 8 9 10	1 2 3 4 5 6 7 8 9 10
Устойчивость и толерантность к болезням	Высокая устойчивость к комплексу болезней	

Год регистрации 2024



Норма высева, тыс./га





КВС ЛИОНЕЛЬ ФАО 190

На него равняются многие

Среднеранний трехлинейный гибрид на зерно и силос

- Высокая устойчивость к ломке от повреждений кукурузным стеблевым мотыльком
- Гибрид хорошо развивается на ранних этапах, холодостойкий

Рядов зерен
14-16 шт

Зерен в ряду
36 шт

Тип зерна
кремнисто-зубовидный

Высота растения, см
280-330 см

Характеристики гибрида:	низкая	высокая
Влагодатча	1 2 3 4 5 6 7 8 9 10	1 2 3 4 5 6 7 8 9 10
Хлодостойкость	1 2 3 4 5 6 7 8 9 10	1 2 3 4 5 6 7 8 9 10
Засухоустойчивость	1 2 3 4 5 6 7 8 9 10	1 2 3 4 5 6 7 8 9 10
StayGreen эффект	1 2 3 4 5 6 7 8 9 10	1 2 3 4 5 6 7 8 9 10
Устойчивость и толерантность к болезням	Высокая устойчивость к пузырчатой и пыльной головням	

Макс. урожайн. зерна при 14%



180 ц/га

Максим. сбор СВ



324 ц/га

Норма высева, тыс./га



Выход молока из 1 кг сух. вещ.



1,72

Выход молока с 1 га



34700,0

Год регистрации 2021



АМАРОЛА ФАО 190

ОЖИДАЕТСЯ

Ожидается в 2025

Супервлагоотдача!

Очень ранний простой гибрид зернового направления

- Отличная влагоотдача, низкие затраты на сушку зерна
- Самая быстрая влагоотдача

Характеристики гибрида:	низкая	высокая
Влагодатча	1 2 3 4 5 6 7 8 9 10	1 2 3 4 5 6 7 8 9 10
Хлодостойкость	1 2 3 4 5 6 7 8 9 10	1 2 3 4 5 6 7 8 9 10
Засухоустойчивость	1 2 3 4 5 6 7 8 9 10	1 2 3 4 5 6 7 8 9 10
StayGreen эффект	1 2 3 4 5 6 7 8 9 10	1 2 3 4 5 6 7 8 9 10
Устойчивость и толерантность к болезням	Пузырчатая и пыльная головня, фузариоз зерна и стебля, гельминтоспориоз	

Рядов зерен
14-16 шт

Зерен в ряду
28-32 шт

Тип зерна
кремнистый

Высота растения, см
260-300 см

Макс. урожайн. зерна при 14%
133,6 ц/га

Максим. сбор СВ
317 ц/га

Норма высева, тыс./га

95 на силос 105 на зерно 80 на зерно 95

КВАЛИТО ФАО 200

ОЖИДАЕТСЯ

Ожидается в 2025

Гармония силоса

Среднеранний простой гибрид на зерно и силос

- Высокая урожайность зерна на разном типе почв
- Источник раннего зерна и силоса с высокой концентрацией энергии

Характеристики гибрида:	низкая	высокая
Влагодатча	1 2 3 4 5 6 7 8 9 10	1 2 3 4 5 6 7 8 9 10
Хлодостойкость	1 2 3 4 5 6 7 8 9 10	1 2 3 4 5 6 7 8 9 10
Засухоустойчивость	1 2 3 4 5 6 7 8 9 10	1 2 3 4 5 6 7 8 9 10
StayGreen эффект	1 2 3 4 5 6 7 8 9 10	1 2 3 4 5 6 7 8 9 10
Устойчивость и толерантность к болезням	Пузырчатая и пыльная головня, фузариоз зерна и стебля, гельминтоспориоз	

Рядов зерен
14-16 шт

Зерен в ряду
30-34 шт

Тип зерна
кремнистый

Высота растения, см
320-360 см

Макс. урожайн. зерна при 14%
139 ц/га

Максим. сбор СВ
261 ц/га

Норма высева, тыс./га

90 на силос 105 на зерно 80 на зерно 90



КВС НЕСТОР ФАО 200

Best4MILK



КАТАРЗИС ФАО 210

Plus4GRAIN

Новая летопись с Ваших полей

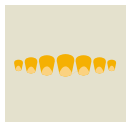
Среднеранний трёхлинейный гибрид универсального направления

- Хорошо зарекомендовал себя в стрессовых условиях засухи
- В силосной массе имеет высокую долю початка. Выход зерна с початка до 90%

Рядов зерен Зерен в ряду



14 шт



30-32 шт

Тип зерна



кремнисто-зубовидный

Высота растения, см



270-300 см

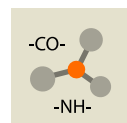
Характеристики гибрида:	низкая	высокая
Влагоотдача	1 2 3 4 5 6 7 8 9 10	1 2 3 4 5 6 7 8 9 10
Хлодостойкость	1 2 3 4 5 6 7 8 9 10	1 2 3 4 5 6 7 8 9 10
Засухоустойчивость	1 2 3 4 5 6 7 8 9 10	1 2 3 4 5 6 7 8 9 10
StayGreen эффект	1 2 3 4 5 6 7 8 9 10	1 2 3 4 5 6 7 8 9 10
Устойчивость и толерантность к болезням	Фузариоз стебля и зерна, гельминтоспориоз	

Макс. урожайн. зерна при 14%



147,3 ц/га

Содержание протеина



10

Норма высева, тыс./га

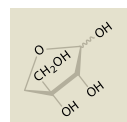


Максим. сбор СВ



265 ц/га

Содержание крахмала



71,4

Выход молока из 1 кг сух. вещ.



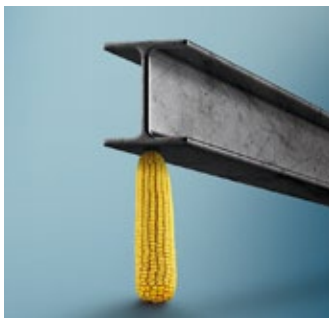
1,79

Выход молока с 1 га



42700

Год регистрации 2017



Надежный партнёр

Среднеранний простой гибрид универсального направления

- Высокая урожайность зерна и зелёной массы даже при сложных погодных условиях
- Холодостойкий, обладает быстрым стартовым ростом

Рядов зерен Зерен в ряду



16 шт



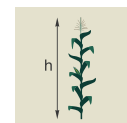
30-34 шт

Тип зерна



кремнистый

Высота растения, см



320-350 см

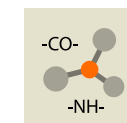
Характеристики гибрида:	низкая	высокая
Влагоотдача	1 2 3 4 5 6 7 8 9 10	1 2 3 4 5 6 7 8 9 10
Хлодостойкость	1 2 3 4 5 6 7 8 9 10	1 2 3 4 5 6 7 8 9 10
Засухоустойчивость	1 2 3 4 5 6 7 8 9 10	1 2 3 4 5 6 7 8 9 10
StayGreen эффект	1 2 3 4 5 6 7 8 9 10	1 2 3 4 5 6 7 8 9 10
Устойчивость и толерантность к болезням	Пыльная головня, фузариоз зерна и стебля, пузырчатая головня. Очень низкий риск поражения микотоксинами	

Макс. урожайн. зерна при 14%



143,5 ц/га

Содержание протеина



10,2

Норма высева, тыс./га

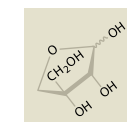


Максим. сбор СВ



292 ц/га

Содержание крахмала



72,9

Выход молока из 1 кг сух. вещ.



1,69

Выход молока с 1 га



41700

Год регистрации 2018





КВС САЛАМАНДРА ФАО 210

Plus4GRAIN



КВС КАМПИНОС ФАО 210

Аутентичен

Среднеранний простой гибрид универсального направления

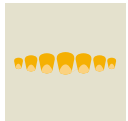
- Высокий сбор СВ с высокой концентрацией энергии
- Высокая урожайность зерна с хорошей влажностью, крупный хорошо озерненный початок

Рядов зерен



14 шт

Зерен в ряду



34 шт

Тип зерна



кремнисто-зубовидный

Высота растения, см



200-330 см

Характеристики гибрида:	низкая	высокая
Влагоотдача	1 2 3 4 5 6 7 8 9 10	1 2 3 4 5 6 7 8 9 10
Хлодостойкость	1 2 3 4 5 6 7 8 9 10	1 2 3 4 5 6 7 8 9 10
Засухоустойчивость	1 2 3 4 5 6 7 8 9 10	1 2 3 4 5 6 7 8 9 10
StayGreen эффект	1 2 3 4 5 6 7 8 9 10	1 2 3 4 5 6 7 8 9 10
Устойчивость и толерантность к болезням	К пузырчатой и пыльной головне	

Макс. урожайн. зерна при 14%



161 ц/га

Максим. сбор СВ



311 ц/га

Норма высева, тыс./га



Выход молока из 1 кг сух. вещ.



1,71

Выход молока с 1 га



38800

Год регистрации 2023

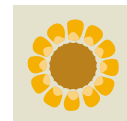


Очень зерновой

Среднеранний простой гибрид преимущественно зернового направления

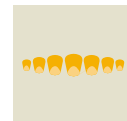
- Высокая толерантность к засухе
- Повышенная устойчивость к повреждениям стеблевым мотыльком

Рядов зерен



14 шт

Зерен в ряду



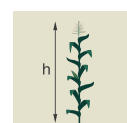
30-34 шт

Тип зерна



кремнистый

Высота растения, см



290-320 см

Характеристики гибрида:	низкая	высокая
Влагоотдача	1 2 3 4 5 6 7 8 9 10	1 2 3 4 5 6 7 8 9 10
Хлодостойкость	1 2 3 4 5 6 7 8 9 10	1 2 3 4 5 6 7 8 9 10
Засухоустойчивость	1 2 3 4 5 6 7 8 9 10	1 2 3 4 5 6 7 8 9 10
StayGreen эффект	1 2 3 4 5 6 7 8 9 10	1 2 3 4 5 6 7 8 9 10
Устойчивость и толерантность к болезням	Пузырчатая и пыльная головня, фузариоз стебля и зерна, кабатиелез	

Макс. урожайн. зерна при 14%



143 ц/га

Максим. сбор СВ

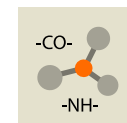


300 ц/га

Норма высева, тыс./га

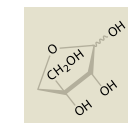


Содержание протеина



8,68

Содержание крахмала



73,6

Год регистрации 2019



#ОжидаяБольшего
ОТ НОВОГО
поколения гибридов

www.kws.com/by

СЕЕМ БУДУЩЕЕ
С 1856 ГОДА





КВС ЭМПОРИО ФАО 210

EnergyBOOST



КВС АЛЛЕГРО ФАО 215

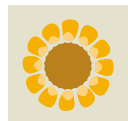
КлиматКОНТРОЛЬ³

Украшение Ваших полей

Среднеранний простой гибрид на зерно и силос

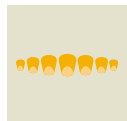
- Высокая урожайность зерна на разном типе почв
- Источник силоса с высокой концентрацией энергии

Рядов зерен



14-16 шт

Зерен в ряду



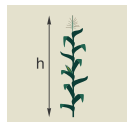
30-36 шт

Тип зерна



кремнистый

Высота растения, см



300-350 см

Характеристики гибрида:	низкая	высокая
Влагодотдача	1 2 3 4 5 6 7 8 9 10	1 2 3 4 5 6 7 8 9 10
Хлодостойкость	1 2 3 4 5 6 7 8 9 10	1 2 3 4 5 6 7 8 9 10
Засухоустойчивость	1 2 3 4 5 6 7 8 9 10	1 2 3 4 5 6 7 8 9 10
StayGreen эффект	1 2 3 4 5 6 7 8 9 10	1 2 3 4 5 6 7 8 9 10
Устойчивость и толерантность к болезням	Пузырчатая головня, фузариоз стебля и зерна, гельминтоспориоз. Низкий риск поражения зерна микотоксинами.	

Макс. урожайн. зерна при 14%



139 ц/га

Максим. сбор СВ



261 ц/га

Норма высева, тыс./га

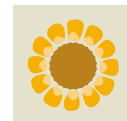


Предвкушение Вашего успеха

Простой среднеранний гибрид универсального направления

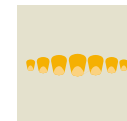
- Очень стабильный в стрессовых условиях засухи
- Повышенная толерантность к мотыльку

Рядов зерен



14 шт

Зерен в ряду



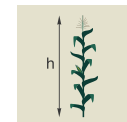
34-36 шт

Тип зерна



зубовидный

Высота растения, см



290-330 см

Характеристики гибрида:	низкая	высокая
Влагодотдача	1 2 3 4 5 6 7 8 9 10	1 2 3 4 5 6 7 8 9 10
Хлодостойкость	1 2 3 4 5 6 7 8 9 10	1 2 3 4 5 6 7 8 9 10
Засухоустойчивость	1 2 3 4 5 6 7 8 9 10	1 2 3 4 5 6 7 8 9 10
StayGreen эффект	1 2 3 4 5 6 7 8 9 10	1 2 3 4 5 6 7 8 9 10
Устойчивость и толерантность к болезням	Пузырчатая головня, фузариоз стебля	

Макс. урожайн. зерна при 14%



160 ц/га

Максим. сбор СВ

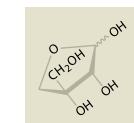


285 ц/га

Норма высева, тыс./га



Содержание крахмала



70,2

Выход молока из 1 кг сух. вещ.



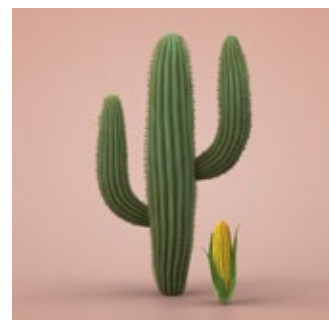
1,73

Выход молока с 1 га



38600

Год регистрации 2022





РИКАРДИНИО ФАО 215



ДАМАРИО ФАО 220

Best4MILK

Всегда на пьедестале

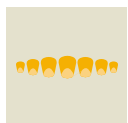
Простой среднеранний гибрид универсального направления

- Высокая урожайность
- Стабильный гибрид в разные годы

Рядов зерен Зерен в ряду



14-16 шт



30-36 шт

Тип зерна



кремнистый

Высота растения, см



320-350 см

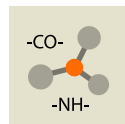
Характеристики гибрида:	низкая	высокая
Влагоотдача	1 2 3 4 5 6 7 8 9 10	1 2 3 4 5 6 7 8 9 10
Хлостойкость	1 2 3 4 5 6 7 8 9 10	1 2 3 4 5 6 7 8 9 10
Засухоустойчивость	1 2 3 4 5 6 7 8 9 10	1 2 3 4 5 6 7 8 9 10
StayGreen эффект	1 2 3 4 5 6 7 8 9 10	1 2 3 4 5 6 7 8 9 10
Устойчивость и толерантность к болезням	Фузариоз зерна, меньше поражается микотоксинами	

Макс. урожайн. зерна при 14%



146 ц/га

Содержание протеина



10,1

Норма высева, тыс./га

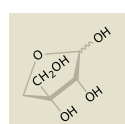


Максим. сбор СВ



337 ц/га

Содержание крахмала



70,3

Выход молока из 1 кг сух. вещ.



1,86

Выход молока с 1 га



37300

Год регистрации 2011



Мечты сбываются

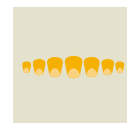
Среднеранний трехлинейный гибрид универсального направления

- Высокая урожайность, выход зерна с початка - 92%
 - Отличается повышенной устойчивостью к кукурузному стеблевому мотыльку!
- Высокая питательная ценность
силосной массы

Рядов зерен Зерен в ряду



14-16 шт



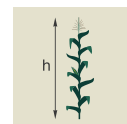
30-34 шт

Тип зерна



кремнисто-зубовидный

Высота растения, см



310-350 см

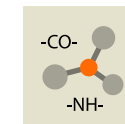
Характеристики гибрида:	низкая	высокая
Влагоотдача	1 2 3 4 5 6 7 8 9 10	1 2 3 4 5 6 7 8 9 10
Хлостойкость	1 2 3 4 5 6 7 8 9 10	1 2 3 4 5 6 7 8 9 10
Засухоустойчивость	1 2 3 4 5 6 7 8 9 10	1 2 3 4 5 6 7 8 9 10
StayGreen эффект	1 2 3 4 5 6 7 8 9 10	1 2 3 4 5 6 7 8 9 10
Устойчивость и толерантность к болезням	Пузырчатая головня, фузариоз стебля, гринснэп	

Макс. урожайн. зерна при 14%



155 ц/га

Содержание протеина



9,7

Норма высева, тыс./га

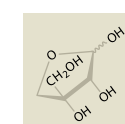


Максим. сбор СВ



331 ц/га

Содержание крахмала



70,1

Выход молока из 1 кг сух. вещ.



1,87

Выход молока с 1 га



41300

Год регистрации 2022





АМАРОК ФАО 220

Best4MILK



КВС КАВАЛЕР ФАО 220

Первопроходец

Среднеранний трёхлинейный гибрид универсального направления

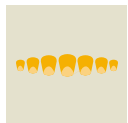
- Мощный потенциал урожайности зерна и зеленой массы
- Суперстабильность! Стандарт в ГСИ.

Рядов зерен



16 шт

Зерен в ряду



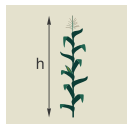
30-34 шт

Тип зерна



кремнистый

Высота растения, см



320-360 см

Характеристики гибрида:	низкая	высокая
Влагоотдача	1 2 3 4 5 6 7 8 9 10	1 2 3 4 5 6 7 8 9 10
Хладостойкость	1 2 3 4 5 6 7 8 9 10	1 2 3 4 5 6 7 8 9 10
Засухоустойчивость	1 2 3 4 5 6 7 8 9 10	1 2 3 4 5 6 7 8 9 10
StayGreen эффект	1 2 3 4 5 6 7 8 9 10	1 2 3 4 5 6 7 8 9 10
Устойчивость и толерантность к болезням	Пузырчатая и пыльная головня, фузариоз зерна и стебля, грин снэп	

Макс. урожайн. зерна при 14%



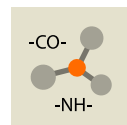
165 ц/га

Максим. сбор СВ



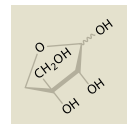
320 ц/га

Содержание протеина



8,4

Содержание крахмала



73,3

Норма высева, тыс./га



Выход молока из 1 кг сух. вещ.



1,78

Выход молока с 1 га



40600

Полевая кавалерия

Среднеранний простой гибрид преимущественно на зерно

- Отличается хорошей влагоотдачей - экономия при сушке зерна
- Хорошая зерновая продуктивность с очень хорошей влагоотдачей. Устойчив к засухе

Рядов зерен



14 шт

Зерен в ряду



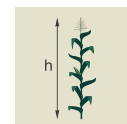
34 шт

Тип зерна



зубовидный

Высота растения, см



300 см

Характеристики гибрида:	низкая	высокая
Влагоотдача	1 2 3 4 5 6 7 8 9 10	1 2 3 4 5 6 7 8 9 10
Хладостойкость	1 2 3 4 5 6 7 8 9 10	1 2 3 4 5 6 7 8 9 10
Засухоустойчивость	1 2 3 4 5 6 7 8 9 10	1 2 3 4 5 6 7 8 9 10
StayGreen эффект	1 2 3 4 5 6 7 8 9 10	1 2 3 4 5 6 7 8 9 10
Устойчивость и толерантность к болезням	Пузырчатая и пыльная головня, фузариоз стебля	

Макс. урожайн. зерна при 14%



144 ц/га

Максим. сбор СВ



287 ц/га

Норма высева, тыс./га



Выход молока из 1 кг сух. вещ.



1,47

Выход молока с 1 га



41800

Год регистрации 2019



Год регистрации 2020





КВС ДЖАЙПУР ФАО 230

Plus4GRAIN

Его стоит попробовать

Среднеспелый простой гибрид на зерно и силос

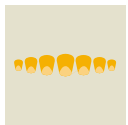
- Отличается высокой урожайностью зерна
- Повышенная устойчивость к кукурузному стеблевому мотыльку

Рядов зерен



14 шт

Зерен в ряду



30-34 шт

Тип зерна



кремнистый

Высота растения, см



320-350 см

Характеристики гибрида:	низкая	высокая
Влагоотдача	1 2 3 4 5 6 7 8 9 10	1 2 3 4 5 6 7 8 9 10
Хлодостойкость	1 2 3 4 5 6 7 8 9 10	1 2 3 4 5 6 7 8 9 10
Засухоустойчивость	1 2 3 4 5 6 7 8 9 10	1 2 3 4 5 6 7 8 9 10
StayGreen эффект	1 2 3 4 5 6 7 8 9 10	1 2 3 4 5 6 7 8 9 10
Устойчивость и толерантность к болезням	Повышенная устойчивость к пузырчатая головне, фузариозу стебля и зерна	

Макс. урожайн. зерна при 14%



150 ц/га

Максим. сбор СВ

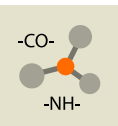


302 ц/га

Норма высева, тыс./га

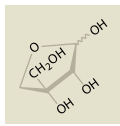


Содержание протеина



8,8

Содержание крахмала



70,9

Год регистрации 2022



АЛЬМОНДО ФАО 230

Plus4GRAIN

Вызывает уважение

Среднеспелый простой гибрид на зерно и силос

- Отличается высокой урожайностью зерна - в Польше два года лидер в сортоиспытании
- Районирован на зерно в Витебской и Могилевской областях

Рядов зерен



14-16 шт

Зерен в ряду



30-34 шт

Тип зерна



кремнисто-зубовидный

Высота растения, см



320-350 см

Характеристики гибрида:	низкая	высокая
Влагоотдача	1 2 3 4 5 6 7 8 9 10	1 2 3 4 5 6 7 8 9 10
Хлодостойкость	1 2 3 4 5 6 7 8 9 10	1 2 3 4 5 6 7 8 9 10
Засухоустойчивость	1 2 3 4 5 6 7 8 9 10	1 2 3 4 5 6 7 8 9 10
StayGreen эффект	1 2 3 4 5 6 7 8 9 10	1 2 3 4 5 6 7 8 9 10
Устойчивость и толерантность к болезням	Повышенная устойчивость к пузырчатая головне, фузариозу стебля и зерна	

Год регистрации 2024



Норма высева, тыс./га





РОНАЛДИНИО ФАО 230

Best4MILK



Чемпион в своей лиге

Среднеспелый трёхлинейный гибрид универсального направления

- Высокие и стабильные урожаи зерна и силоса по годам на разных типах почв
- Очень пластичный и стабильный по годам гибрид, стандарт В ГСИ

Рядов зерен
16 шт

Зерен в ряду
28-36 шт

Тип зерна
кремнистый

Высота растения, см
310-350 см

Характеристики гибрида:	низкая	высокая
Влагодатча	1 2 3 4 5 6 7 8 9 10	1 2 3 4 5 6 7 8 9 10
Хлодостойкость	1 2 3 4 5 6 7 8 9 10	1 2 3 4 5 6 7 8 9 10
Засухоустойчивость	1 2 3 4 5 6 7 8 9 10	1 2 3 4 5 6 7 8 9 10
StayGreen эффект	1 2 3 4 5 6 7 8 9 10	1 2 3 4 5 6 7 8 9 10
Устойчивость и толерантность к болезням	Пузырчатая головня, фузариоз зерна и стебля. Низкий риск поражения зерна микотоксинами	

Макс. урожайн. зерна при 14% **Содержание протеина** **Норма высева, тыс./га**

143 ц/га 10,2 95 на силос 110

Максим. сбор СВ **Содержание крахмала** **Выход молока из 1 кг сух. вещ.** **Выход молока с 1 га**

314 ц/га 70,4 1,765 27373,5

Год регистрации 2011



МИЛАНДРО ФАО 230

ОЖИДАЕТСЯ

Ожидается в 2025

Подружится с полями

Среднеспелый трёхлинейный гибрид универсального направления использования

- Высокая урожайность зеленой массы и сухого вещества
- Источник силоса высокого качества

Характеристики гибрида:	низкая	высокая
Влагодатча	1 2 3 4 5 6 7 8 9 10	1 2 3 4 5 6 7 8 9 10
Хлодостойкость	1 2 3 4 5 6 7 8 9 10	1 2 3 4 5 6 7 8 9 10
Засухоустойчивость	1 2 3 4 5 6 7 8 9 10	1 2 3 4 5 6 7 8 9 10
StayGreen эффект	1 2 3 4 5 6 7 8 9 10	1 2 3 4 5 6 7 8 9 10
Устойчивость и толерантность к болезням	Пузырчатая и пыльная головня, фузариоз стебля и зерна	

Рядов зерен 14-16 шт

Зерен в ряду 30-34 шт

Тип зерна кремнистый

Высота растения, см 300-350 см

Макс. урожайн. зерна при 14% 133,6 ц/га

Максим. сбор СВ 291 ц/га

Норма высева, тыс./га 90 на силос 100 на зерно 80 на зерно 95

КВС ЭДИТИО ФАО 240

ОЖИДАЕТСЯ

Ожидается в 2025

Может многое

Среднеспелый простой гибрид универсального направления использования

- Более продолжительный период оптимальной уборки на силос
- Самый высокий среди всех районированных гибридов. Очень продуктивный

Характеристики гибрида:	низкая	высокая
Влагодатча	1 2 3 4 5 6 7 8 9 10	1 2 3 4 5 6 7 8 9 10
Хлодостойкость	1 2 3 4 5 6 7 8 9 10	1 2 3 4 5 6 7 8 9 10
Засухоустойчивость	1 2 3 4 5 6 7 8 9 10	1 2 3 4 5 6 7 8 9 10
StayGreen эффект	1 2 3 4 5 6 7 8 9 10	1 2 3 4 5 6 7 8 9 10
Устойчивость и толерантность к болезням	Повышенная устойчивость к пузырчатой и пыльной головне, фузариозу стебля	

Рядов зерен 16 шт

Зерен в ряду 30-34 шт

Тип зерна кремнистый

Высота растения, см 300-350 см

Норма высева, тыс./га 90 на силос 100 на зерно 80 на зерно 95



КВС ТАСКО ФАО 240

Вызывает уважение

Среднеспелый простой гибрид на зерно и силос

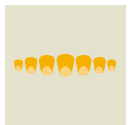
- Отличается очень хорошей влагоотдачей в этой группе спелости
- Отличается повышенной толерантностью к стеблевому мотыльку. Хорошо возделывается в монокультуре

Рядов зерен



14-16 шт

Зерен в ряду



30-34 шт

Тип зерна



зубовидный

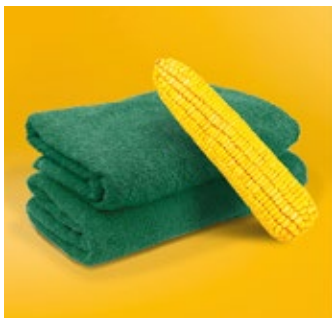
Высота растения, см



300-330 см

Характеристики гибрида:	низкая	высокая
Влагоддача	1 2 3 4 5 6 7 8 9 10	1 2 3 4 5 6 7 8 9 10
Хлодостойкость	1 2 3 4 5 6 7 8 9 10	1 2 3 4 5 6 7 8 9 10
Засухоустойчивость	1 2 3 4 5 6 7 8 9 10	1 2 3 4 5 6 7 8 9 10
StayGreen эффект	1 2 3 4 5 6 7 8 9 10	1 2 3 4 5 6 7 8 9 10
Устойчивость и толерантность к болезням	Повышенная устойчивость к пузырчатой головне, фузариозу зерна и гринсэпу	

Год регистрации 2024



КВС ФЕРНАНДО ФАО 240

Могущественный и надёжный

Среднеспелый простой гибрид универсального направления

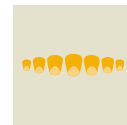
- Высокий сбор СВ и зеленой массы, крупные початки
- Один из фаворитов по урожайности зерна в Украине

Рядов зерен



16 шт

Зерен в ряду



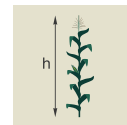
32-34 шт

Тип зерна



зубовидный

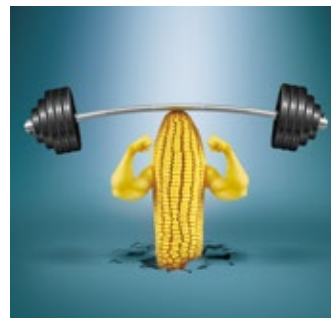
Высота растения, см



320-370 см

Характеристики гибрида:	низкая	высокая
Влагоддача	1 2 3 4 5 6 7 8 9 10	1 2 3 4 5 6 7 8 9 10
Хлодостойкость	1 2 3 4 5 6 7 8 9 10	1 2 3 4 5 6 7 8 9 10
Засухоустойчивость	1 2 3 4 5 6 7 8 9 10	1 2 3 4 5 6 7 8 9 10
StayGreen эффект	1 2 3 4 5 6 7 8 9 10	1 2 3 4 5 6 7 8 9 10
Устойчивость и толерантность к болезням	Повышенная устойчивость к пузырчатой и пыльной головне, фузариозу початка	

Год регистрации 2023



Норма высева, тыс./га



Максим. сбор СВ



291 ц/га

Выход молока из 1 кг сух. вещ.



1,74

Выход молока с 1 га



43600



КИЛОМЕРИС ФАО 250

Best4MILK

Биогазовый первопроходец

Среднепоздний гибрид на силос, зерно и биогаз

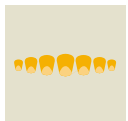
- Очень продуктивный по зерну и сбору сухого вещества с 1 гектара. Стабилен по годам
- Самый высокий среди всех районированных гибридов. Очень продуктивный, мощные початки

Рядов зерен



14-16 шт

Зерен в ряду



34-36 шт

Тип зерна



кремнисто-зубовидный

Высота растения, см



330-390 см

Характеристики гибрида:	низкая	высокая
Влагоотдача	1 2 3 4 5 6 7 8 9 10	1 2 3 4 5 6 7 8 9 10
Хлостойкость	1 2 3 4 5 6 7 8 9 10	1 2 3 4 5 6 7 8 9 10
Засухоустойчивость	1 2 3 4 5 6 7 8 9 10	1 2 3 4 5 6 7 8 9 10
StayGreen эффект	1 2 3 4 5 6 7 8 9 10	1 2 3 4 5 6 7 8 9 10
Устойчивость и толерантность к болезням	Пузырчатая головня, гринснэп, фузариоз стебля и зерна	

Макс. урожайн. зерна при 14%



173 ц/га

Максим. сбор СВ



347 ц/га

Норма высева, тыс./га



Выход молока из 1 кг сух. вещ.



1,63

Выход молока с 1 га



36100

Год регистрации 2020



КВС ГАНДАЛЬФ ФАО 250

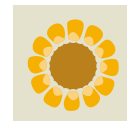
Best4MILK

Из новой серии Властелин полей

Среднепоздний простой гибрид универсального направления

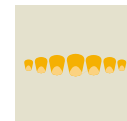
- Хорошая урожайность зерна и высокий сбор СВ, крупные початки
- Один из лидеров по переваримости. Один из Стандартов в ГСИ

Рядов зерен



16 шт

Зерен в ряду



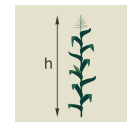
32-34 шт

Тип зерна



зубовидный

Высота растения, см



300-350 см

Характеристики гибрида:	низкая	высокая
Влагоотдача	1 2 3 4 5 6 7 8 9 10	1 2 3 4 5 6 7 8 9 10
Хлостойкость	1 2 3 4 5 6 7 8 9 10	1 2 3 4 5 6 7 8 9 10
Засухоустойчивость	1 2 3 4 5 6 7 8 9 10	1 2 3 4 5 6 7 8 9 10
StayGreen эффект	1 2 3 4 5 6 7 8 9 10	1 2 3 4 5 6 7 8 9 10
Устойчивость и толерантность к болезням	Повышенная устойчивость к пузырчатой и пыльной головне, фузариозу стебля и початка, выс. уст. к ломке стебля	

Макс. урожайн. зерна при 14%



166 ц/га

Максим. сбор СВ

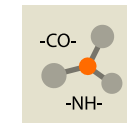


321 ц/га

Норма высева, тыс./га

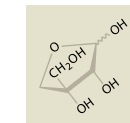


Содержание протеина



10,0

Содержание крахмала



69,3

Год регистрации 2022





Гибриды сахарной свёклы



- 42 Сводная таблица гибридов
- 44 СМАРТ ДЖАКОНДА КВС (Z)
- 45 СМАРТ ДАНУТА КВС (Z)
- 46 СМАРТ ИБЕРИЯ КВС (Z)
-  47 СМАРТ РАДОНИЯ КВС (Z)
- 48 СМАРТ КАЛЛЕДОНИЯ КВС (N/Z)
- 49 СМАРТ ФЬОЛА КВС (N/Z)
-  50 СМАРТ ЛЕОНА КВС (N/Z)
-  51 СМАРТ АЛЕВИТА КВС (N/Z)
- 52 СМАРТ ПОПУЛАРА КВС (N)
-  53 СМАРТ ВЕСНИЦА КВС (N)
- 56 ЛЮДМИЛА КВС (Z)
- 56 АКАЦИЯ КВС (N/Z)
- 57 ДОБРАВА КВС (N/Z)
- 57 РОССЕЛИНА КВС (N/Z)
- 58 КОНЦЕРТИНА КВС (N)
- 58 ВАЛЛОНИЯ КВС (N)

Краткая характеристика основных

гибридов сахарной свёклы

Наименование гибрида	Начальный рост	Срок уборки	Тип	Макс. сахаристость в РБ, %	Устойчивость к болезням, нематоде	EPD	КОНВИЗО SMART	INITIO PRO
SMART ДЖАКОНДА КВС	быстрый 8	2	Сахаристый тип (Z)	19,4	RZ (ризомания)	■	■	■
SMART ДАНУТА КВС	быстрый 9	1	Сахаристый тип (Z)	19,2	RZ (ризомания)	■	■	■
SMART ИБЕРИЯ КВС	быстрый 9	3	Сахаристый тип (Z)	19,7	RZ (ризомания)	■	■	■
SMART РАДОНИЯ КВС <small>НОВИНКА</small>	быстрый 8	2	Сахаристый тип (Z)	20,0	RZ (ризомания), RA (рамуляриоз)	■	■	■
SMART КАЛЛЕДОНИЯ КВС	быстрый 8	6	Нормально-сахаристый тип (NZ)	19,3	RZ (ризомания), ERY (мучнистая роса)	■	■	■
SMART ФЬОЛА КВС	быстрый 9	5	Нормально-сахаристый тип (NZ)	19,2	RZ (ризомания)	■	■	■
SMART ЛЕОНА КВС <small>НОВИНКА</small>	быстрый 9	6	Нормально-сахаристый тип (NZ)	19,4	RZ (ризомания)	■	■	■
SMART АЛЕВИТА КВС <small>НОВИНКА</small>	быстрый 7	6	Нормально-сахаристый тип (NZ)	19,2	RZ (ризомания)	■	■	■
SMART ПОПУЛАРА КВС	быстрый 8	6	Нормальный тип (N)	19,1	RZ (ризомания)	■	■	■
SMART ВЕСНИЦА КВС	быстрый 9	6	Нормальный тип (N)	19,66	RZ (ризомания), CR (церкоспороз)	■	■	■
ЛЮДМИЛА КВС	умеренный 6	0	Сахаристый тип (Z)	20,8	RZ (ризомания), CR (церкоспороз), APH (афаномицес), FUS (фузариум)			
АКАЦИЯ КВС	умеренный 5	4	Нормально-сахаристый тип (NZ)	20,3	RZ (ризомания)			
ДОБРАВА КВС	умеренный 6	3	Нормально-сахаристый тип (NZ)	20,0	RZ (ризомания)			
РОССЕЛИНА КВС	умеренный 6	5	Нормально-сахаристый тип (NZ)	20,2	RZ (ризомания)			
КОНЦЕРТИНА КВС	быстрый 7	7	Нормальный тип (N)	19,7	RZ (ризомания), CR (церкоспороз)			
ВАЛЛОНИЯ КВС	быстрый 8	7	Нормальный тип (N)	19,3	RZ (ризомания)			

СМАРТ ДЖАКОНДА КВС

КОНВИЗО®
СМАРТ

KWS

СМАРТ ДАНУТА КВС

КОНВИЗО®
СМАРТ

KWS



Гибриды КОНВИЗО® СМАРТ

Настоящий шедевр

Диплоидный гибрид

- Сахаристый тип (Z)
- Семена подготовлены по системе защиты INITIO PRO

Максим. урожай в РБ, т/га



113,5

Максим. сахаристость в РБ, %



19,64

Год регистрации **2019**

Характеристики гибрида:	низкая	высокая
Засухоустойчивость	1 2 3 4 5 6 7 8 9 10	
Качество сока	1 2 3 4 5 6 7 8 9 10	
Качество хранения	1 2 3 4 5 6 7 8 9 10	
Загрязненность корнеплода	1 2 3 4 5 6 7 8 9 10	
Начальный рост	1 2 3 4 5 6 7 8 9 10	умеренный быстрый

Срок уборки	Ранний	Поздний
	0 1 2 3 4 5 6 7 8 9 10	

Устойчивость к болезням	
Устойчивость	RZ (ризомания)
Толерантность	CR (церкоспороз), ERY (мучнистая роса)

Ранняя и сладкая

Диплоидный гибрид

- Сахаристый тип (Z)
- Семена подготовлены по системе защиты INITIO PRO

Максим. урожай в РБ, т/га



110,3

Максим. сахаристость в РБ, %



19,64

Год регистрации **2021**

Характеристики гибрида:	низкая	высокая
Засухоустойчивость	1 2 3 4 5 6 7 8 9 10	
Качество сока	1 2 3 4 5 6 7 8 9 10	
Качество хранения	1 2 3 4 5 6 7 8 9 10	
Загрязненность корнеплода	1 2 3 4 5 6 7 8 9 10	
Начальный рост	1 2 3 4 5 6 7 8 9 10	умеренный быстрый

Срок уборки	Ранний	Поздний
	0 1 2 3 4 5 6 7 8 9 10	

Устойчивость к болезням	
Устойчивость	RZ (ризомания)
Толерантность	CR (церкоспороз), ERY (мучнистая роса), RA (рамуляриоз)

СМАРТ ИБЕРИЯ КВС

КОНВИЗО® СМАРТ

KWS

СМАРТ РАДОНИЯ КВС

НОВИНКА

КОНВИЗО® СМАРТ

KWS



Гибриды КОНВИЗО® СМАРТ

Раскрывает потенциал

Диплоидный гибрид

- Сахаристый тип (Z)
- Семена подготовлены по системе защиты INITIO PRO

Максим. урожай в РБ, т/га



122,3

Максим. сахаристость в РБ, %



19,7

Год регистрации **2022**

Характеристики гибрида:	низкая	высокая
Засухоустойчивость	1 2 3 4 5 6 7 8 9 10	
Качество сока	1 2 3 4 5 6 7 8 9 10	
Качество хранения	1 2 3 4 5 6 7 8 9 10	
Загрязненность корнеплода	1 2 3 4 5 6 7 8 9 10	
Начальный рост	1 2 3 4 5 6 7 8 9 10	умеренный быстрый

Срок уборки	Ранний	Поздний
	0 1 2 3 4 5 6 7 8 9 10	

Устойчивость к болезням	
Устойчивость	RZ (ризомания)
Толерантность	RA (рамуляриоз)

Радость агронома

Диплоидный гибрид

- Сахаристый тип (Z)
- Семена подготовлены по системе защиты INITIO PRO

Максим. урожай в РБ, т/га



102,0

Максим. сахаристость в РБ, %



20,0

Год регистрации **2024**

Характеристики гибрида:	низкая	высокая
Засухоустойчивость	1 2 3 4 5 6 7 8 9 10	
Качество сока	1 2 3 4 5 6 7 8 9 10	
Качество хранения	1 2 3 4 5 6 7 8 9 10	
Загрязненность корнеплода	1 2 3 4 5 6 7 8 9 10	
Начальный рост	1 2 3 4 5 6 7 8 9 10	умеренный быстрый

Срок уборки	Ранний	Поздний
	0 1 2 3 4 5 6 7 8 9 10	

Устойчивость к болезням	
Устойчивость	RZ (ризомания), RA (рамуляриоз)
Толерантность	FUS (фузариум), CR (церкоспороз)

СМАРТ КАЛЛЕДОНИЯ КВС

КОНВИЗО®
СМАРТ

KWS

СМАРТ ФЬОЛА КВС

КОНВИЗО®
СМАРТ

KWS



Гибриды КОНВИЗО® СМАРТ

Ранняя и сладкая

Диплоидный гибрид

- Нормально-сахаристый тип (N/Z)
- Семена подготовлены по системе защиты INITIO PRO

Максим. урожай в РБ, т/га



127,8

Максим. сахаристость в РБ, %



19,3

Характеристики гибрида:	низкая	высокая
Засухоустойчивость	1 2 3 4 5 6 7 8 9 10	
Качество сока	1 2 3 4 5 6 7 8 9 10	
Качество хранения	1 2 3 4 5 6 7 8 9 10	
Загрязненность корнеплода	1 2 3 4 5 6 7 8 9 10	
Начальный рост	1 2 3 4 5 6 7 8 9 10	умеренный быстрый

Срок уборки	Ранний	Поздний
	0 1 2 3 4 5 6 7 8 9 10	

Устойчивость к болезням	
Устойчивость	RZ (ризомания), ERY (мучнистая роса)
Толерантность	CR (церкоспороз)

Год регистрации 2019

Украшение Ваших полей

Диплоидный гибрид

- Нормально-сахаристый тип (N/Z)
- Семена подготовлены по системе защиты INITIO PRO

Максим. урожай в РБ, т/га



199,9

Максим. сахаристость в РБ, %



19,2

Характеристики гибрида:	низкая	высокая
Засухоустойчивость	1 2 3 4 5 6 7 8 9 10	
Качество сока	1 2 3 4 5 6 7 8 9 10	
Качество хранения	1 2 3 4 5 6 7 8 9 10	
Загрязненность корнеплода	1 2 3 4 5 6 7 8 9 10	
Начальный рост	1 2 3 4 5 6 7 8 9 10	умеренный быстрый

Срок уборки	Ранний	Поздний
	0 1 2 3 4 5 6 7 8 9 10	

Устойчивость к болезням	
Устойчивость	RZ (ризомания)
Толерантность	ERY (мучнистая роса)

Год регистрации 2022

СМАРТ ЛЕОНА КВС



СМАРТ АЛЕВИТА КВС



Гибриды КОНВИЗО® СМАРТ

Изысканная и неповторимая

Диплоидный гибрид

- Нормально-сахаристый тип (N/Z)
- Семена подготовлены по системе защиты INITIO PRO

Максим. урожай в РБ, т/га



109,3

Максим. сахаристость в РБ, %



19,4

Характеристики гибрида:	низкая	высокая
Засухоустойчивость	1 2 3 4 5 6 7 8 9 10	
Качество сока	1 2 3 4 5 6 7 8 9 10	
Качество хранения	1 2 3 4 5 6 7 8 9 10	
Загрязненность корнеплода	1 2 3 4 5 6 7 8 9 10	
Начальный рост	1 2 3 4 5 6 7 8 9 10	умеренный быстрый

Срок уборки	Ранний	Поздний
	0 1 2 3 4 5 6 7 8 9 10	

Устойчивость к болезням	
Устойчивость	RZ (ризомания)
Толерантность	CR (церкоспороз)

Год регистрации 2023

Оправдает Ваши надежды

Диплоидный гибрид

- Нормально-сахаристый тип (N/Z)
- Семена подготовлены по системе защиты INITIO PRO

Максим. урожай в РБ, т/га



120,5

Максим. сахаристость в РБ, %



19,2

Характеристики гибрида:	низкая	высокая
Засухоустойчивость	1 2 3 4 5 6 7 8 9 10	
Качество сока	1 2 3 4 5 6 7 8 9 10	
Качество хранения	1 2 3 4 5 6 7 8 9 10	
Загрязненность корнеплода	1 2 3 4 5 6 7 8 9 10	
Начальный рост	1 2 3 4 5 6 7 8 9 10	умеренный быстрый

Срок уборки	Ранний	Поздний
	0 1 2 3 4 5 6 7 8 9 10	

Устойчивость к болезням	
Устойчивость	RZ (ризомания)
Толерантность	FUS (фузариум), CR (церкоспороз), RA (рамуляриоз)

Год регистрации 2024

СМАРТ ПОПУЛАРА КВС



СМАРТ ВЕСНИЦА КВС



Гибриды КОНВИЗО® СМАРТ

Настоящий боец

Диплоидный гибрид

- Нормальный тип (N)
- Семена подготовлены по системе защиты INITIO PRO

Максим. урожай в РБ, т/га



126,8

Максим. сахаристость в РБ, %



20,45

Год регистрации 2020

Характеристики гибрида:	низкая	высокая
Засухоустойчивость	1 2 3 4 5 6 7 8 9 10	
Качество сока	1 2 3 4 5 6 7 8 9 10	
Качество хранения	1 2 3 4 5 6 7 8 9 10	
Загрязненность корнеплода	1 2 3 4 5 6 7 8 9 10	
Начальный рост	1 2 3 4 5 6 7 8 9 10	умеренный быстрый

Срок уборки	Ранний	Поздний
	0 1 2 3 4 5 6 7 8 9 10	

Устойчивость к болезням	
Устойчивость	RZ (ризомания) CR (церкоспороз)
Толерантность	ERY (мучнистая роса) RA (рамуляриоз)

Только хорошие новости

Диплоидный гибрид

- Нормальный тип (N)
- Семена подготовлены по системе защиты INITIO PRO

Максим. урожай в РБ, т/га



126,0

Максим. сахаристость в РБ, %



19,66

Год регистрации 2023

Характеристики гибрида:	низкая	высокая
Засухоустойчивость	1 2 3 4 5 6 7 8 9 10	
Качество сока	1 2 3 4 5 6 7 8 9 10	
Качество хранения	1 2 3 4 5 6 7 8 9 10	
Загрязненность корнеплода	1 2 3 4 5 6 7 8 9 10	
Начальный рост	1 2 3 4 5 6 7 8 9 10	умеренный быстрый

Срок уборки	Ранний	Поздний
	0 1 2 3 4 5 6 7 8 9 10	

Устойчивость к болезням	
Устойчивость	RZ (ризомания) CR (церкоспороз)
Толерантность	CR (церкоспороз) Fus (фузариоз)

Высвободите Силу борьбы с сорняками



**КОНВИЗО®
SMART**

Новая сила сельского хозяйства

КОНВИЗО® SMART представляет собой инновационное объединение SMART-семян KWS и продвинутого гербицида КОНВИЗО® 1 от компании Bayer.

КОНВИЗО® является зарегистрированной торговой маркой компании Bayer.

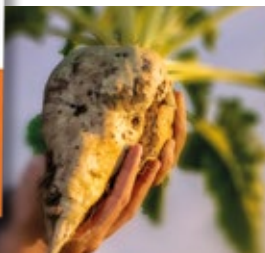
Совершите революцию в возделывании сахарной свёклы с помощью **КОНВИЗО® SMART**: передовые устойчивые к гербициду SMART-гибриды KWS в сочетании с гербицидом КОНВИЗО® 1 из класса ALS-ингибиторов. Эффективная борьба с сорняками и сокращение количества обработок позволяют вести устойчивое земледелие - технологии доверяют уже более чем в 30 странах.

www.kws.com/by

СЕЕМ БУДУЩЕЕ
С 1856 ГОДА



ЛЮДМИЛА КВС



С любовью к земледельцу

Диплоидный гибрид

- Сахаристый тип (Z)

Характеристики гибрида:	низкая	высокая
Засухоустойчивость	1 2 3 4 5 6 7 8 9 10	
Качество сока	1 2 3 4 5 6 7 8 9 10	
Качество хранения	1 2 3 4 5 6 7 8 9 10	
Начальный рост	1 2 3 4 5 6 7 8 9 10 умеренный быстрый	
Срок уборки	Ранний	Поздний
	0 1 2 3 4 5 6 7 8 9 10	

Максим. урожай в РБ, т/га	Максим. сахаристость в РБ, %	Загрязненность корнеплода
101,3	20,8	низкая
Устойчивость к болезням		
Устойчивость	RZ (ризомания) CR (церкоспороз) APH (афаномицес) FUS (фузариум)	
Толерантность	ERY (мучнистая роса) RA (рамуляриоз)	

ДОБРАВА КВС



Доброе с нами

Диплоидный гибрид

- Нормально-сахаристый тип (N/Z)

Характеристики гибрида:	низкая	высокая
Засухоустойчивость	1 2 3 4 5 6 7 8 9 10	
Качество сока	1 2 3 4 5 6 7 8 9 10	
Качество хранения	1 2 3 4 5 6 7 8 9 10	
Начальный рост	1 2 3 4 5 6 7 8 9 10 умеренный быстрый	
Срок уборки	Ранний	Поздний
	0 1 2 3 4 5 6 7 8 9 10	

Максим. урожай в РБ, т/га	Максим. сахаристость в РБ, %	Загрязненность корнеплода
99,5	20,0	очень низкая
Устойчивость к болезням		
Устойчивость	RZ (ризомания)	
Толерантность	ERY (мучнистая роса)	

АКАЦИЯ КВС



Совершенство чистоты

Диплоидный гибрид

- Нормально-сахаристый тип (N/Z)

Характеристики гибрида:	низкая	высокая
Засухоустойчивость	1 2 3 4 5 6 7 8 9 10	
Качество сока	1 2 3 4 5 6 7 8 9 10	
Качество хранения	1 2 3 4 5 6 7 8 9 10	
Начальный рост	1 2 3 4 5 6 7 8 9 10 умеренный быстрый	
Срок уборки	Ранний	Поздний
	0 1 2 3 4 5 6 7 8 9 10	

Максим. урожай в РБ, т/га	Максим. сахаристость в РБ, %	Загрязненность корнеплода
114,8	20,3	очень низкая
Устойчивость к болезням		
Устойчивость	RZ (ризомания)	
Толерантность	CR (церкоспороз) ERY (мучнистая роса) APH (афаномицес) GTSC (парша)	

РОССЕЛИНА КВС



Уверенность в себе

Диплоидный гибрид

- Нормально-сахаристый тип (NZ)

Характеристики гибрида:	низкая	высокая
Засухоустойчивость	1 2 3 4 5 6 7 8 9 10	
Качество сока	1 2 3 4 5 6 7 8 9 10	
Качество хранения	1 2 3 4 5 6 7 8 9 10	
Начальный рост	1 2 3 4 5 6 7 8 9 10 умеренный быстрый	
Срок уборки	Ранний	Поздний
	0 1 2 3 4 5 6 7 8 9 10	

Максим. урожай в РБ, т/га	Максим. сахаристость в РБ, %	Загрязненность корнеплода
99,6	20,2	низкая
Устойчивость к болезням		
Устойчивость	RZ (ризомания)	
Толерантность	CR (церкоспороз)	

КОНЦЕРТИНА КВС



Маэстро в поле

Диплоидный гибрид

▪ Нормальный тип (N)

Характеристики гибрида: **низкая** **высокая**

Засухоустойчивость	1 2 3 4 5 6 7 8 9 10
Качество сока	1 2 3 4 5 6 7 8 9 10
Качество хранения	1 2 3 4 5 6 7 8 9 10
Начальный рост	1 2 3 4 5 6 7 8 9 10 умеренный быстрый

Срок уборки **Ранний** **Поздний**

Сроки уборки	0 1 2 3 4 5 6 7 8 9 10
--------------	-------------------------------

Максим. урожай в РБ, т/га



103,2

Максим. сахаристость в РБ, %



19,7

Загрязненность корнеплода



низкая

Устойчивость к болезням

Устойчивость	RZ (ризомания) CR (церкоспороз)
Толерантность	ERY (мучнистая роса) GTSC (парша)

ВАЛЛОНΙΑ КВС



Верность традициям

Диплоидный гибрид

▪ Нормальный тип (N)

Характеристики гибрида: **низкая** **высокая**

Засухоустойчивость	1 2 3 4 5 6 7 8 9 10
Качество сока	1 2 3 4 5 6 7 8 9 10
Качество хранения	1 2 3 4 5 6 7 8 9 10
Начальный рост	1 2 3 4 5 6 7 8 9 10 умеренный быстрый

Срок уборки **Ранний** **Поздний**

Сроки уборки	0 1 2 3 4 5 6 7 8 9 10
--------------	-------------------------------

Максим. урожай в РБ, т/га



113,3

Максим. сахаристость в РБ, %



19,3

Загрязненность корнеплода



низкая

Устойчивость к болезням

Устойчивость	RZ (ризомания)
Толерантность	CR (церкоспороз) ERY (мучнистая роса)

Сфокусированы на Продуктивности



Наша цель - дать фермерам возможность получать больше урожая сахарной свёклы, используя методы устойчивого земледелия.

Компания KWS имеет более чем **150-летний опыт** селекции и производства семян, используя новейшие технологии.

Благодаря новым и более эффективным гибридам мы обеспечиваем **высокий выход сахара у производителей во всём мире.**

www.kws.com/by

СЕЕМ БУДУЩЕЕ
С 1856 ГОДА



Зерновые и зернобобовые



- 62 Озимая рожь КВС БОНО
- 63 Озимая рожь КВС ВИНЕТТО
- 64 Озимая рожь КВС СЕРАФИНО
- 65 Озимая рожь КВС ТАЙО
- 66 Яровая рожь КВС АЛЛОКАТОР

НОВИНКА

НОВИНКА



- 68 Озимый ячмень КВС ТЕНОР
- 68 Яровой ячмень КВС ИРИНА
- 69 Яровой ячмень КВС КРИССИ
- 69 Яровой ячмень КВС ДЖЕССИ
- 70 Яровой ячмень КВС ФАНТЕКС
- 70 Яровой ячмень КВС ХАРИС

НОВИНКА

НОВИНКА



ОЖИДАЕТСЯ

ОЖИДАЕТСЯ

- 71 Озимая пшеница КВС ЮНИВЕРСУМ
- 72 Яровая пшеница КВС САНСЕТ
- 72 Яровая пшеница КВС ДОРИУМ
- 73 Озимая пшеница КВС ЭМИЛЬ
- 73 Озимая пшеница КВС СПЕНСЕР



- 74 Яровой горох КАРПАТИ
- 75 Яровой горох ХАМЕЛЕОН



КВС БОНО

PollenPLUS

Высокий урожай и отличное качество

Озимая рожь

- Высокопродуктивный гибрид ржи (F1)
- Хлебопекарная рожь 1 класса
- Ценное сырье для муки и солода
- Стабильный урожай в засушливых условиях. Хорошая устойчивость к основным болезням.

Год регистрации 2016



Характеристики гибрида:		низкая	высокая
	Устойчивость к полеганию	1 2 3 4 5 6 7 8 9 10	1 2 3 4 5 6 7 8 9 10
	Зимостойкость	1 2 3 4 5 6 7 8 9 10	1 2 3 4 5 6 7 8 9 10
	Засухоустойчивость	1 2 3 4 5 6 7 8 9 10	1 2 3 4 5 6 7 8 9 10
	Устойчивость к осыпанию	1 2 3 4 5 6 7 8 9 10	1 2 3 4 5 6 7 8 9 10
	Устойчивость к спорынье	1 2 3 4 5 6 7 8 9 10	1 2 3 4 5 6 7 8 9 10
	Число падения	1 2 3 4 5 6 7 8 9 10	1 2 3 4 5 6 7 8 9 10
	Устойчивость к болезням (1-9)		
	Снежная плесень		8
	Ринхоспориоз		8
	Септориоз		7
	Бурая ржавчина		7
	Мучнистая роса		8

Максим. урожай в РБ, ц/га	Масса 1000 зерен	Высота растения, см	Скороспелость
107	36	142	среднепоздний



КВС ВИНЕТТО

PollenPLUS

Комплекс полезных качеств

Озимая рожь

- Высокопродуктивный гибрид ржи (F1)
- Хлебопекарная рожь 1 класса
- Очень высокий урожай, хорошая устойчивость к полеганию и болезням
- Высокое технологическое качество зерна. Возможность использования на пищевые и кормовые цели.

Год регистрации 2019



Характеристики гибрида:		низкая	высокая
	Устойчивость к полеганию	1 2 3 4 5 6 7 8 9 10	1 2 3 4 5 6 7 8 9 10
	Зимостойкость	1 2 3 4 5 6 7 8 9 10	1 2 3 4 5 6 7 8 9 10
	Засухоустойчивость	1 2 3 4 5 6 7 8 9 10	1 2 3 4 5 6 7 8 9 10
	Устойчивость к осыпанию	1 2 3 4 5 6 7 8 9 10	1 2 3 4 5 6 7 8 9 10
	Устойчивость к спорынье	1 2 3 4 5 6 7 8 9 10	1 2 3 4 5 6 7 8 9 10
	Число падения	1 2 3 4 5 6 7 8 9 10	1 2 3 4 5 6 7 8 9 10
	Устойчивость к болезням (1-9)		
	Снежная плесень		8
	Ринхоспориоз		8
	Септориоз		7
	Бурая ржавчина		7
	Мучнистая роса		8

Максим. урожай в РБ, ц/га	Масса 1000 зерен	Высота растения, см	Скороспелость
121	35	147	среднепоздний



КВС СЕРАФИНО

PollenPLUS



НОВИНКА

КВС ТАЙО

PollenPLUS

Стабильная урожайность во время засухи

Озимая рожь

- Высокая устойчивость к периодическим нехваткам влаги в течение вегетации
- Высокий урожай зерна в засушливых условиях. Хорошая устойчивость к основным болезням

Характеристики гибрида:	низкая	высокая
Устойчивость к полеганию	1 2 3 4 5 6 7 8 9 10	1 2 3 4 5 6 7 8 9 10
Зимостойкость	1 2 3 4 5 6 7 8 9 10	1 2 3 4 5 6 7 8 9 10
Засухоустойчивость	1 2 3 4 5 6 7 8 9 10	1 2 3 4 5 6 7 8 9 10
Устойчивость к осыпанию	1 2 3 4 5 6 7 8 9 10	1 2 3 4 5 6 7 8 9 10
Устойчивость к спорынье	1 2 3 4 5 6 7 8 9 10	1 2 3 4 5 6 7 8 9 10
Число падения	1 2 3 4 5 6 7 8 9 10	1 2 3 4 5 6 7 8 9 10
Устойчивость к болезням (1-9)	Снежная плесень 8 Ринхоспориоз 8 Септориоз 7 Бурая ржавчина 8 Мучнистая роса 8	

Год регистрации 2020



Максим. урожай в РБ, ц/га	Масса 1000 зерен	Высота растения, см	Скороспелость
112	36	143	среднепоздний

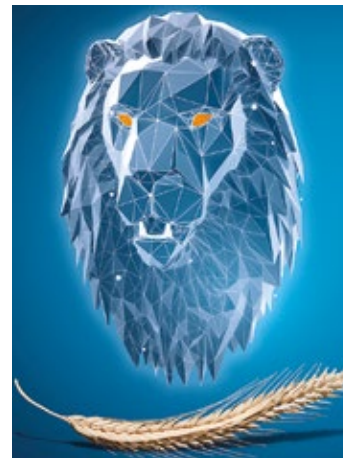
Король родился!

Озимая рожь

- Высокопродуктивный гибрид ржи (F1)
- Хлебопекарная рожь 1 класса
- Универсальность использования (пищевое, кормовое, мука, солод)
- № 1 по урожайности в ГСИ РБ
- № 1 по озеренности колоса

Характеристики гибрида:	низкая	высокая
Устойчивость к полеганию	1 2 3 4 5 6 7 8 9 10	1 2 3 4 5 6 7 8 9 10
Зимостойкость	1 2 3 4 5 6 7 8 9 10	1 2 3 4 5 6 7 8 9 10
Засухоустойчивость	1 2 3 4 5 6 7 8 9 10	1 2 3 4 5 6 7 8 9 10
Устойчивость к осыпанию	1 2 3 4 5 6 7 8 9 10	1 2 3 4 5 6 7 8 9 10
Устойчивость к спорынье	1 2 3 4 5 6 7 8 9 10	1 2 3 4 5 6 7 8 9 10
Число падения	1 2 3 4 5 6 7 8 9 10	1 2 3 4 5 6 7 8 9 10
Устойчивость к болезням (1-9)	Снежная плесень 8 Ринхоспориоз 8 Септориоз 7 Бурая ржавчина 7 Мучнистая роса 8	

Год регистрации 2023



Максим. урожай в РБ, ц/га	Масса 1000 зерен	Высота растения, см	Скороспелость
133	36	147	среднепоздний

КВС ТАЙО - отличный вариант для откорма свиней и свиноматок. С высокими урожаем зерна и соломы.



КВС АЛЛОКАТОР

PollenPLUS

Лучший выбор!

Яровая рожь

- Высокопродуктивный гибрид ржи (F1)
- Гибкие сроки сева

Характеристики гибрида:		низкая	высокая
	Устойчивость к полеганию	1 2 3 4 5 6 7 8 9 10	1 2 3 4 5 6 7 8 9 10
	Засухоустойчивость	1 2 3 4 5 6 7 8 9 10	1 2 3 4 5 6 7 8 9 10
	Устойчивость к спорынье	1 2 3 4 5 6 7 8 9 10	1 2 3 4 5 6 7 8 9 10
	Устойчивость к болезням (1-9)	Ринхоспориоз	7
		Бурая ржавчина	7
		Мучнистая роса	7

Год регистрации 2024



Максим. урожай в РБ, ц/га



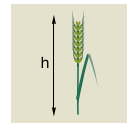
90,8

Масса 1000 зерен



33

Высота растения, см



126

Скороспелость



среднеспелый

Улучшите рационы ваших животных с помощью гибридной ржи PollenPLUS®



Добро пожаловать в будущее.

Высокая продуктивность гибридов озимой ржи KWS является результатом современных методов селекции и отвечает настоящим и будущим требованиям, предъявляемым к современной высокоурожайной культуре.

www.kws.com/by

СЕЕМ БУДУЩЕЕ
С 1856 ГОДА



КВС ТЕНОР



Мастер урожая

Озимый шестирядный ячмень

- Сорт кормовой
- Высокоурожайный и пластичный

Очень высокий урожай зерна

▪ **Высокая кормовая ценность.** Крупное выровненное зерно. Стабильный урожай на почвах разного уровня плодородия.

Характеристики сорта:	низкая	высокая
Устойчивость к полеганию	1 2 3 4 5 6 7 8 9 10	8 9 10
Скороспелость	Среднеспелый	
Зимостойкость	1 2 3 4 5 6 7 8 9 10	8 9 10
Устойчивость к болезням	Мучнистая роса 8 Снежная плесень 8	

Год регистрации 2018

Средняя урж. в РБ, ц/га	61,8	Высота растения, см	106
Максим. урж. в РБ, ц/га	111	Выровненность зерна >2.5мм	95
Масса 1000 зерен	50	Содержание белка	12

КВС КРИССИ



Высокий выход белка

Яровой ячмень

- Сорт двойного назначения
- Очень высокая урожайность

Высокий выход белка

▪ **Высокая устойчивость к болезням.** Отличные пивоваренные качества. Высокая экстрактивность солода

Характеристики сорта:	низкая	высокая
Устойчивость к полеганию	1 2 3 4 5 6 7 8 9 10	8 9 10
Скороспелость	Среднеспелый	
Устойчивость к болезням	Мучнистая роса 8 Сетчатая пятнистость 8	

Год регистрации 2022

Средняя урж. в РБ, ц/га	58,8	Высота растения, см	71
Максим. урж. в РБ, ц/га	96	Выровненность зерна >2.5мм	95
Масса 1000 зерен	45-49	Содержание белка	10,1-12,3

КВС ИРИНА



Новый стандарт пивоваренного ячменя

Яровой ячмень

- Сорт пивоваренный
- Очень высокая урожайность

Высокая пластичность сорта

▪ **Отличные пивоваренные качества.** Высокая экстрактивность солода.

Характеристики сорта:	низкая	высокая
Устойчивость к полеганию	1 2 3 4 5 6 7 8 9 10	7 8 9 10
Скороспелость	Среднеспелый	
Устойчивость к болезням	Мучнистая роса 8 Бурая ржавчина 8 Рамулария 7 Ринхоспориоз 8 Сетчатая пятнистость 7	

Год регистрации 2016

Средняя урж. в РБ, ц/га	72,7	Высота растения, см	68
Максим. урж. в РБ, ц/га	118	Выровненность зерна >2.5мм	95
Масса 1000 зерен	47	Содержание белка	9,6-10,6

КВС ДЖЕССИ



Скороспелый и урожайный

Яровой ячмень

- Сорт двойного назначения
- Скороспелый и урожайный

Высокая пластичность сорта

▪ **Победитель Берлинской пивоваренной программы**

Характеристики сорта:	низкая	высокая
Устойчивость к полеганию	1 2 3 4 5 6 7 8 9 10	8 9 10
Скороспелость	Среднеспелый	

Год регистрации 2023

Средняя урж. в РБ, ц/га	59,7	Высота растения, см	67
Максим. урж. в РБ, ц/га	92,5	Выровненность зерна >2.5мм	95
Масса 1000 зерен	44-50	Содержание белка	10-11,9

КВС ФАНТЕКС



Ячмень без компромисов

Яровой ячмень

- Сорт пивоваренный
- Очень высокая урожайность

Высокая пластичность сорта

- Очень хорошая устойчивость к болезням - высокая устойчивость к мучнистой росе
- Отличные пивоваренные качества. Высокая экстрактивность солода

Характеристики сорта:	низкая	высокая
Устойчивость к полеганию	1 2 3 4 5 6 7 8 9 10	
Скороспелость		Позднеспелый
Устойчивость к болезням		Мучнистая роса 8 Рамулария 7 Гельминтоспориоз 6

Год регистрации 2018

Средняя урж. в РБ, ц/га	56,3	Высота растения, см	71
Максим. урж. в РБ, ц/га	93,7	Выровненность зерна >2.5мм	95
Масса 1000 зерен	50	Содержание белка	8,8-9,7

КВС ХАРИС



Сила урожая и качество

Яровой ячмень

- Сорт кормовой

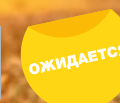
Отличное качество

- Очень высокий и стабильный урожай - лидер сортоиспытания Беларуси и Польши.

Характеристики сорта:	низкая	высокая
Устойчивость к полеганию	1 2 3 4 5 6 7 8 9 10	
Скороспелость		Позднеспелый
Устойчивость к болезням		Мучнистая роса 9 Бурая ржавчина 7 Ринхоспориоз 8 Сетчатая пятнистость 7

Год регистрации 2019

Средняя урж. в РБ, ц/га	51,5	Высота растения, см	72
Максим. урж. в РБ, ц/га	97,2	Выровненность зерна >2.5мм	90
Масса 1000 зерен	50	Содержание белка	12



КВС ЮНИВЕРСУМ

Галактически хорошо

Озимая пшеница

- Высокая урожайность
- Здоровые листья и высокое качество зерна

Содержание клейковины – 25,1%.
Урожайность к стандарту - 114,3%

Характеристики гибрида:	низкая	высокая
Устойчивость к полеганию	1 2 3 4 5 6 7 8 9 10	
Зимостойкость	1 2 3 4 5 6 7 8 9 10	
Засухоустойчивость	1 2 3 4 5 6 7 8 9 10	
Устойчивость к осыпанию	1 2 3 4 5 6 7 8 9 10	
Устойчивость к спорынье	1 2 3 4 5 6 7 8 9 10	
Число падения		

Ожидается в 2025



Максим. урж. в РБ, ц/га	112	Высота растения, см	104
Масса 1000 зерен	40-44	Содержание белка	12,5
Группа спелости			среднеспелый

КВС САНСЕТ



Лидер сортоиспытания в РБ 2017-2019

Яровая пшеница

- Устойчивый к полеганию сорт
- Хорошие хлебопекарные качества

Выход муки – 69 %. Содержание клейковины – 28%. Урожайность к стандарту - 107,8%

Характеристики сорта:	низкая	высокая
Устойчивость к полеганию	1 2 3 4 5 6 7 8 9 10	1 2 3 4 5 6 7 8 9 10
Засухоустойчивость	1 2 3 4 5 6 7 8 9 10	1 2 3 4 5 6 7 8 9 10
Число падения	1 2 3 4 5 6 7 8 9 10	1 2 3 4 5 6 7 8 9 10
Устойчивость к болезням (1-9)	Бурая ржавчина Мучнистая роса Фузариоз Колоса Септориоз Корневые гнили	6 8 8 7 8

Год регистрации 2020	
Максим. урожай в РБ, ц/га	72
Высота растения, см	85
Масса 1000 зерен	51
Содержание белка	14,6
Группа спелости	среднеспелый

КВС ЭМИЛЬ



Закаленный морозом

Озимая пшеница

- Высокопродуктивный короткостебельный сорт
- Хорошие хлебопекарные качества

Выход муки – 69 %. Содержание клейковины – 23-25%. Урожайность к стандарту - 111,4%

Характеристики сорта:	низкая	высокая
Устойчивость к полеганию	1 2 3 4 5 6 7 8 9 10	1 2 3 4 5 6 7 8 9 10
Зимостойкость	1 2 3 4 5 6 7 8 9 10	1 2 3 4 5 6 7 8 9 10
Засухоустойчивость	1 2 3 4 5 6 7 8 9 10	1 2 3 4 5 6 7 8 9 10
Устойчивость к осыпанию	1 2 3 4 5 6 7 8 9 10	1 2 3 4 5 6 7 8 9 10
Число падения	1 2 3 4 5 6 7 8 9 10	1 2 3 4 5 6 7 8 9 10
Устойчивость к болезням (1-9)	Бурая ржавчина Мучнистая роса Фузариоз Колоса Септориоз Корневые гнили	8 7 7 7 7

Год регистрации 2017	
Максим. урожай в РБ, ц/га	118
Высота растения, см	85
Масса 1000 зерен	43
Содержание белка	12,3
Группа спелости	среднеспелый

КВС ДОРИУМ



ОЖИДАЕТСЯ

Урожайный и устойчивый к болезням

Яровая пшеница

- Отличное качество зерна
- Хорошие хлебопекарные качества

Выход муки – 69 %. Содержание клейковины – 32,5%. Урожайность к стандарту - 109,9%

Характеристики сорта:	низкая	высокая
Устойчивость к полеганию	1 2 3 4 5 6 7 8 9 10	1 2 3 4 5 6 7 8 9 10
Засухоустойчивость	1 2 3 4 5 6 7 8 9 10	1 2 3 4 5 6 7 8 9 10

Ожидается в 2024	
Максим. урожай в РБ, ц/га	79,6
Высота растения, см	92-98
Масса 1000 зерен	46-49
Содержание белка	13,4
Группа спелости	среднеспелый

КВС СПЕНСЕР



Зимостойкость и продуктивность

Озимая пшеница

- Очень стабильный и урожайный, даже в условиях периодического дефицита влаги

Выход муки – 69 %. Содержание клейковины – 24-25%. Урожайность к стандарту - 114,1%

Характеристики сорта:	низкая	высокая
Устойчивость к полеганию	1 2 3 4 5 6 7 8 9 10	1 2 3 4 5 6 7 8 9 10
Зимостойкость	1 2 3 4 5 6 7 8 9 10	1 2 3 4 5 6 7 8 9 10
Засухоустойчивость	1 2 3 4 5 6 7 8 9 10	1 2 3 4 5 6 7 8 9 10
Устойчивость к осыпанию	1 2 3 4 5 6 7 8 9 10	1 2 3 4 5 6 7 8 9 10
Число падения	1 2 3 4 5 6 7 8 9 10	1 2 3 4 5 6 7 8 9 10
Устойчивость к болезням (1-9)	Бурая ржавчина Мучнистая роса Фузариоз Колоса Септориоз Корневые гнили	7,8 7,7 7,6 7 7,7

Год регистрации 2023	
Максим. урожай в РБ, ц/га	114,5
Высота растения, см	84
Масса 1000 зерен	43-45
Содержание белка	13,0
Группа спелости	среднеспелый



КАРПАТИ



ХАМЕЛЕОН

ВЫСОКИЕ урожаи

Яровой горох

- Отличная устойчивость к полеганию
- Очень продуктивный, показывает высокую урожайность и отличную устойчивость к полеганию

Урожайность к стандарту - 106,4%

Характеристики сорта:	низкая	высокая
Устойчивость к полеганию	1 2 3 4 5 6 7 8 9 10	
Засухоустойчивость	1 2 3 4 5 6 7 8 9 10	

Максим. урожай в РБ, ц/га	Средняя урожай в РБ, ц/га	Масса 1000 зерен
56,7	36,9	259
Вегетационный период 118	Скороспелость среднеспелый	
Содержание белка 24,1	Сбор белка, ц/га 7,6	

Приспособится к Вашему полю

Яровой горох

- Высокое содержание белка и прочный стебель
- Высокая продуктивность, продолжительное цветение

Урожайность к стандарту - 111,5%

Характеристики сорта:	низкая	высокая
Устойчивость к полеганию	1 2 3 4 5 6 7 8 9 10	
Засухоустойчивость	1 2 3 4 5 6 7 8 9 10	

Максим. урожай в РБ, ц/га	Средняя урожай в РБ, ц/га	Масса 1000 зерен
58,7	38,3	270
Вегетационный период 135	Скороспелость среднеспелый	
Содержание белка 24,4	Сбор белка, ц/га 8,1	



Гибриды рапса



НОВИНКА

78 Озимый рапс ХОСТИН

НОВИНКА

79 Озимый рапс КВС ГРАНОС

80 Озимый рапс ГОРДОН КВС

81 Озимый рапс ХИЛЛИКО

82 Озимый рапс МАРК КВС

83 Озимый рапс КРИСТИАНО КВС

86 Яровой рапс ГЕФЕСТ КВС

87 Яровой рапс ДЖЕРОМ





НОВИНКА

ХОСТИН



НОВИНКА

КВС ГРАНОС

InsectPROTECT

Выбор каждого хозяина

Среднерослый, среднепоздний гибрид озимого рапса

- Комбинация высокой урожайности, МАСЛИЧНОСТИ и устойчивости к осыпанию стручков
- Быстрое осеннее развитие, пригоден для поздних сроков сева, быстрый весенний старт

Масса 1000 семян	Высота растения, см	Вегетационный период, дней
5,2-6,0	160-175	310-315
Масличность, %	Содержание белка	Содержание глюкозинолатов
45-51	19-19,5	14-15
Содержание эруковой кислоты	Начало цветения	
0	раннее	

Характеристики гибрида:	низкая	высокая
Устойчивость к полеганию	1 2 3 4 5 6 7 8 9	7 8 9
Зимостойкость	1 2 3 4 5 6 7 8 9	7 8 9
Засухоустойчивость	1 2 3 4 5 6 7 8 9	7 8 9
Устойчивость к осыпанию	1 2 3 4 5 6 7 8 9	9
Зарегистрирован	Республика Беларусь	

Устойчивость к болезням:	низкая	высокая
Фомоз	1 2 3 4 5 6 7 8 9	8 9
Цилиндроспориоз	1 2 3 4 5 6 7 8 9	4 5 6 7 8 9
Альтернариоз	1 2 3 4 5 6 7 8 9	6 7 8 9
Вертициллий	1 2 3 4 5 6 7 8 9	7 8 9
RLM-7	есть	
Устойчивость к кломазону	1 2 3 4 5 6 7 8 9	4 5 6 7 8 9
вирус жёлтой мозаики турнепса (TuYV)	есть	

Год регистрации **2023**



Вырасти чемпиона

Среднерослый, среднепоздний гибрид озимого рапса

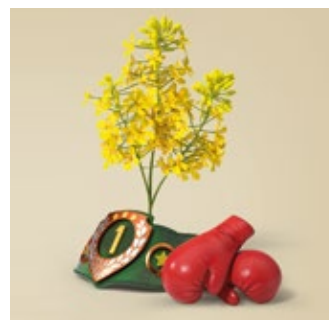
- Высокая урожайность, устойчивость к осыпанию стручков
- Умеренное осеннее и весеннее развитие

Масса 1000 семян	Высота растения, см	Вегетационный период, дней
5,2-6,1	150-180	315-321
Масличность, %	Содержание белка	Содержание глюкозинолатов
46-51	19,1-19,6	14-16
Содержание эруковой кислоты	Начало цветения	
0	среднее	

Характеристики гибрида:	низкая	высокая
Устойчивость к полеганию	1 2 3 4 5 6 7 8 9	7 8 9
Зимостойкость	1 2 3 4 5 6 7 8 9	9
Засухоустойчивость	1 2 3 4 5 6 7 8 9	7 8 9
Устойчивость к осыпанию	1 2 3 4 5 6 7 8 9	9
Зарегистрирован	Республика Беларусь	

Устойчивость к болезням:	низкая	высокая
Фомоз	1 2 3 4 5 6 7 8 9	8 9
Цилиндроспориоз	1 2 3 4 5 6 7 8 9	6 7 8 9
Альтернариоз	1 2 3 4 5 6 7 8 9	6 7 8 9
Вертициллий	1 2 3 4 5 6 7 8 9	6 7 8 9
RLM-7	есть	
Устойчивость к кломазону	1 2 3 4 5 6 7 8 9	5 6 7 8 9
вирус жёлтой мозаики турнепса (TuYV)	есть	

Год регистрации **2023**





ГОРДОН КВС



ХИЛЛИКО

Гордость Ваших полей

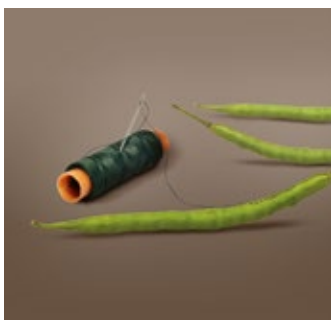
Среднерослый, среднеспелый гибрид озимого рапса

- Очень хорошая комбинация высокой урожайности и зимостойкости
- Пригоден для поздних сроков сева

Масса 1000 семян 5,5-5,9	Высота растения, см 150-170	Вегетационный период, дней 310-315
Масличность, % 45-50	Содержание белка 19,1	Содержание глюкозинолатов 14-17
Содержание эруковой кислоты 0	Начало цветения раннее	

Характеристики гибрида:	низкая	высокая
Устойчивость к полеганию	1 2 3 4 5 6 7 8 9	1 2 3 4 5 6 7 8 9
Зимостойкость	1 2 3 4 5 6 7 8 9	1 2 3 4 5 6 7 8 9
Засухоустойчивость	1 2 3 4 5 6 7 8 9	1 2 3 4 5 6 7 8 9
Устойчивость к осыпанию	1 2 3 4 5 6 7 8 9	1 2 3 4 5 6 7 8 9
Зарегистрирован	Гомель, Минск, Могилев, Брест, Гродно	

Год регистрации 2017



Устойчивость к болезням:	низкая	высокая
Фомоз	1 2 3 4 5 6 7 8 9	1 2 3 4 5 6 7 8 9
Цилиндроспориоз	1 2 3 4 5 6 7 8 9	1 2 3 4 5 6 7 8 9
Альтернариоз	1 2 3 4 5 6 7 8 9	1 2 3 4 5 6 7 8 9
Вертициллиум	1 2 3 4 5 6 7 8 9	1 2 3 4 5 6 7 8 9
RLM-7	есть	
Устойчивость к кломазону	1 2 3 4 5 6 7 8 9	1 2 3 4 5 6 7 8 9

Несокрушимый до уборки

Среднерослый, среднеспелый гибрид озимого рапса

- Высокая зимостойкость, устойчивость к осыпанию стручков и к полеганию
- Сеять необходимо в оптимальные сроки

Масса 1000 семян 5,5-6,3	Высота растения, см 150-160	Вегетационный период, дней 315-320
Масличность, % 45-48	Содержание белка 19,0	Содержание глюкозинолатов 14-15
Содержание эруковой кислоты 0	Начало цветения среднее	

Характеристики гибрида:	низкая	высокая
Устойчивость к полеганию	1 2 3 4 5 6 7 8 9	1 2 3 4 5 6 7 8 9
Зимостойкость	1 2 3 4 5 6 7 8 9	1 2 3 4 5 6 7 8 9
Засухоустойчивость	1 2 3 4 5 6 7 8 9	1 2 3 4 5 6 7 8 9
Устойчивость к осыпанию	1 2 3 4 5 6 7 8 9	1 2 3 4 5 6 7 8 9
Зарегистрирован	Республика Беларусь	

Год регистрации 2022



Устойчивость к болезням:	низкая	высокая
Фомоз	1 2 3 4 5 6 7 8 9	1 2 3 4 5 6 7 8 9
Цилиндроспориоз	1 2 3 4 5 6 7 8 9	1 2 3 4 5 6 7 8 9
Альтернариоз	1 2 3 4 5 6 7 8 9	1 2 3 4 5 6 7 8 9
Вертициллиум	1 2 3 4 5 6 7 8 9	1 2 3 4 5 6 7 8 9
RLM-7	есть	
Устойчивость к кломазону	1 2 3 4 5 6 7 8 9	1 2 3 4 5 6 7 8 9



МАРК КВС

Высокий доход

Среднерослый, среднеранний гибрид озимого рапса

- Обладает хорошей зимостойкостью и засухоустойчивостью
- Пригоден для средних сроков сева

Масса 1000 семян 5,5-6,2	Высота растения, см 150-170	Вегетационный период, дней 311-315
Масличность, % 46-51	Содержание белка 19,0-19,4	Содержание глюкозинолатов 17-18
Содержание эруковой кислоты 0	Начало цветения раннее	

Характеристики гибрида:	низкая	высокая
Устойчивость к полеганию	1 2 3 4 5 6 7 8 9	7
Зимостойкость	1 2 3 4 5 6 7 8 9	8
Засухоустойчивость	1 2 3 4 5 6 7 8 9	5
Устойчивость к осыпанию	1 2 3 4 5 6 7 8 9	8
Зарегистрирован	Республика Беларусь	

Устойчивость к болезням:	низкая	высокая
Фомоз	1 2 3 4 5 6 7 8 9	7
Цилиндроспориоз	1 2 3 4 5 6 7 8 9	3
Альтернариоз	1 2 3 4 5 6 7 8 9	5
Вертициллиум	1 2 3 4 5 6 7 8 9	7
RLM-7	есть	
Устойчивость к клотазону	1 2 3 4 5 6 7 8 9	4

Год регистрации 2021



КРИСТИАНО КВС

Дружит с белорусской зимой

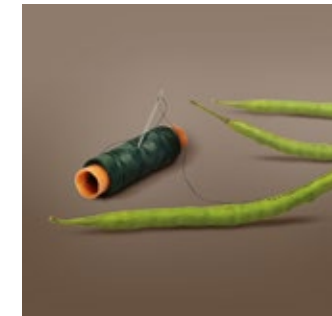
Среднерослый, среднепоздний гибрид озимого рапса

- Высокая устойчивость к осыпанию стручков, подходит для позднего обмолота
- Пригоден для поздних сроков сева

Масса 1000 семян 5,6-6,0	Высота растения, см 150-170	Вегетационный период, дней 317-322
Масличность, % 45-48	Содержание белка 19,4	Содержание глюкозинолатов 12-16
Содержание эруковой кислоты 0	Начало цветения среднее	

Характеристики гибрида:	низкая	высокая
Устойчивость к полеганию	1 2 3 4 5 6 7 8 9	7
Зимостойкость	1 2 3 4 5 6 7 8 9	9
Засухоустойчивость	1 2 3 4 5 6 7 8 9	6
Устойчивость к осыпанию	1 2 3 4 5 6 7 8 9	8
Зарегистрирован	Гомель, Минск, Могилев, Витебск, Гродно	

Год регистрации 2018



Устойчивость к болезням:	низкая	высокая
Фомоз	1 2 3 4 5 6 7 8 9	8
Цилиндроспориоз	1 2 3 4 5 6 7 8 9	6
Альтернариоз	1 2 3 4 5 6 7 8 9	6
Вертициллиум	1 2 3 4 5 6 7 8 9	7
RLM-7	есть	
Устойчивость к клотазону	1 2 3 4 5 6 7 8 9	4

На шаг вперед.

С семенами и решениями для озимого рапса
компании KWS.

Больше, чем просто семена: **KWS предлагает комбинацию высококачественных семян гибридов рапса, включающих лучшую генетику KWS**, а также дополнительных решений – агрономическую поддержку, цифровые сервисы и лучшие имеющиеся на рынке протравители.

Именно это позволит вам сделать ваши поля рапса лидирующими.

Будьте **#НаШагВперед**

www.kws.com/by

СЕМ БУДУЩЕЕ
С 1856 ГОДА





ГЕФЕСТ КВС

Приносит победу

Среднеранний гибрид ярового рапса

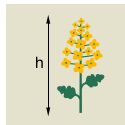
- Один из лучших гибридов для легких почв
- Отзывчив на ранние сроки сева

Масса 1000 семян



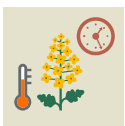
4,8-4,9

Высота растения, см



120-130

Вегетационный период, дней



95-100

Масличность, %



45-48

Характеристики гибрида: низкая высокая

Устойчивость к полеганию 1 2 3 4 5 6 7 8 9

Засухоустойчивость 1 2 3 4 5 6 7 8 9

Устойчивость к осыпанию 1 2 3 4 5 6 7 8 9

Зарегистрирован Республика Беларусь



ДЖЕРОМ

Большой ареал возделывания

Среднеспелый гибрид ярового рапса

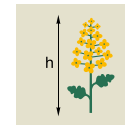
- Высокая устойчивость к осыпанию стручков, подходит для позднего обмолота
- Сеять необходимо в ранние сроки

Масса 1000 семян



4,5-4,6

Высота растения, см



130-150

Вегетационный период, дней



101-105

Масличность, %



45-48

Характеристики гибрида: низкая высокая

Устойчивость к полеганию 1 2 3 4 5 6 7 8 9

Засухоустойчивость 1 2 3 4 5 6 7 8 9

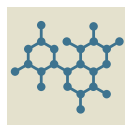
Устойчивость к осыпанию 1 2 3 4 5 6 7 8 9

Зарегистрирован Республика Беларусь

Год регистрации 2015

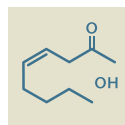


Содержание глюкозинолатов



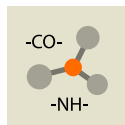
8-13

Содержание эруковой кислоты



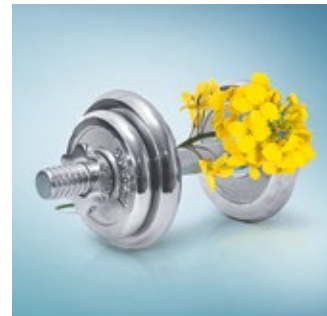
0

Содержание белка

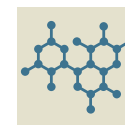


16-17

Год регистрации 2013

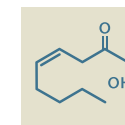


Содержание глюкозинолатов



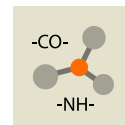
8-12

Содержание эруковой кислоты



0

Содержание белка



16-17



Наши
представители



- 90 Региональные Представители
- 92 Продукт-менеджеры
- 93 Представительство, г. Минск

Региональные представители



Останин Алексей Валерьевич
Минская область
8 029 688 82 50
alexej.ostanin@kws.com



Беганский Вячеслав Владимирович
Минская область
8 029 393 28 38
viachaslau.biahanski@kws.com



Козлов Станислав Святославович
Витебская область
8 044 591 88 83
stanislau.kazlou@kws.com



Вертейко Виктор Викторович
Гродненская область
8 044 703 52 14
viktor.vertejko@kws.com



Козейко Дмитрий Анатольевич
Гродненская область
8 029 188 81 40
dmitriy.kozeyko@kws.com



Кравченко Дмитрий Николаевич
Могилёвская область
8 029 188 89 97
dmitrij.krawtschenko@kws.com



Павлович Михаил Владимирович
Брестская область
8 029 645 23 30
michail.pawlowitsch@kws.com



Шолтанюк Виктор Вячеславович
Брестская область
8 029 188 86 15
viktor.sholtanyuk@kws.com



Понедьков Николай Алексеевич
Гомельская область
8 029 188 86 17
nikolay.ponedkov@kws.com

Продукт-менеджеры

Представительство

г. Минск



Зеленяк Вадим Вадимович
Продукт-менеджер (кукуруза)
8 029 322 31 39
vadim.zeleniak@kws.com



Сорока Андрей Викторович
Продукт-менеджер (кукуруза)
8 029 188 82 34
andrei.soroka@kws.com



Лукьянюк Николай Александрович
Продукт-менеджер (сахарная свёкла)
8 029 353 01 20
nikolay.lukianiuk@kws.com



Гайтюкевич Сергей Николаевич
Продукт-менеджер (КОНВИЗО® СМАРТ)
8 029 188 82 42
Siarhei.haitsiukevich@kws.com



Колб Александр Геннадьевич
Продукт-менеджер (рапс)
8 029 188 81 41
alexander.kolb@kws.com



Кадыров Роман Михайлович
Продукт-менеджер (зерновые культуры)
8 029 653 41 13
roman.kadyrov@kws.com



Шульга Вероника Григорьевна
Глава Представительства
в Республике Беларусь
8 029 338 92 33
veronica.shulga@kws.com



Соболев Алексей Юрьевич
Национальный менеджер
по развитию рынка
8 029 188 84 12
aliaksei.sobaleu@kws.com



Ширкевич Андрей Игоревич
Маркетинг,
логистика
8 029 631 64 97
andrei.shyrkevich@kws.com



Понкратова Анжелика Александровна
HR
8 029 361 53 22
anzhelika.ponkratova@kws.com



Виноградова Елена Михайловна
Офис-менеджер
8 029 388 80 67
alena.vinogradava@kws.com

ПРЕДСТАВИТЕЛЬСТВО KWS SAAT SE & Co. KGaA

Республика Беларусь, 220030

г. Минск, ул. Немига, 5-301

тел.: +375 17 368 54 18

факс: +375 17 368 47 98

e-mail: office@kws.by

www.kws.com/by

Следите за нами в социальных сетях:



@kwsby



@kwsbelarus



@kwsbelarus

